



Arktyka – Północny Spitsbergen

Safari przez Królestwo Niedźwiedzi Polarnych oraz lodu!

Termin wyjazdu

25.06 – 03.07.2025

Cena imprezy

3.750,00€ + 6.600,00 PLN/os. nurkująca

Główne atrakcje

- ✓ Nurkowa podróż życia do królestwa niedźwiedzia polarnego,
- ✓ Przeprowa lodołamaczem do ziemi wiecznych lodów,
- ✓ Trasa obejmująca rejon Północnego Spitsbergenu – trasa niedźwiedzi polarnych!
- ✓ Królestwo waleni, fok, słoni morskich, rozgwiazd, gąbek, krabów, anemonów, meduz, ryb arktycznych, ślimaków nagoskrzelnych, węzowideł oraz lasów kelpowych,
- ✓ Nurkowanie w scenerii lodowych gigantów,
- ✓ Polarny krajobraz łądolodów, gór lodowych, lodowców, cieśnin i wysp
- ✓ Podczas rejsu wiele aktywności, m.in. trekkingi, kajaki, warsztaty fotograficzne...

Ekspedycja będąca zwieńczeniem marzeń każdego nurka...

Opis wyjazdu

Na bezmiernym obszarze Arktyki prawdziwym władcą na lądzie jest biały niedźwiedź, a pod wodą królują walenie oraz foki. Regiony arktyczne są środowiskiem odmiennym, różniącym się od wszystkich innych, znajdujących się na Ziemi. Arktykę wyróżniają jej ogromne przestrzenie, obecność mórz, na wpół zamrożony ocean o powierzchni prawie 25 milionów km². Otaczają ją tereny pustynne, tundry euroazjatycka i północnoamerykańska, obejmujące prawie 13 milionów km², równych 1/10 powierzchni naszego globu. Arktyka odślania miejsca olśniewającej urody; lód mieni się tęczą odbitego światła, morze jest pokryte grubą skorupą lodu, której zasięg zależy od sezonowych temperatur. Mroczna i pustynna w zimie, ożywia się nagle, kiedy dni stają się długie. Miliony ptaków zlatują się tutaj, aby budować gniazda, podczas gdy morze częściowo uwolnione od skorupy lodowej pozwala tysiącom płetwonogich wyjść na ląd. Jednym z najważniejszych zjawisk w przyrodzie jest formowanie się planktonu, którym żywią się inne zwierzęta. Ryby, mięczaki, głowonogi, płetwonogi i walenie pływają czynnie w tych wodach umożliwiając nam spotkania oko w oko z tym intrygującym środowiskiem. Podejmij wyzwanie i dołącz do naszej ekspedycji!

www.Activtour.pl
info@Activtour.pl

tel. +48 607 777 538
tel. +48 71 322 12 66



Activtour Biuro Turystyki Aktywnej
ul. Piwna 15 LU 1; 50-353 Wrocław



activtourpl



@activtour.pl_wyprawy_nurkowe



ACTIVTOUR Katarzyna Cieślawska



Ramowy program imprezy *

25.06 (środa)

Zbiórka na lotnisku w Warszawie ma 3h przed wylotem,
Odprawa paszportowo-bagażowa,
Przelot na wyspę Spitsbergen (Archipelag Svalbard) – do Longyearbyen (przelot z 1 lub 2 przesiadkami),
Lądowanie na Arktyce,
Transfer do Lodgy/hotelu (nie wliczony w cenę),
Zakwaterowanie w pokojach,
Czas wolny i nocleg.

26.06 (czwartek)

Śniadanie,
Czas wolny,
Około godz. 13:00-14:00 transfer na pokład łodzi M/V Ortelius (nie wliczony w cenę),
Zakwaterowanie w kabinach,
Oficjalnie rozpoczęcie przeprawy lodołamaczem,
Odprawa, omówienie, wypełnienie formalności na pokładzie statku,
Wczesnym wieczorem opuszczenie mariny w Longyearbyen oraz Fiordu Isfjorden – będzie to szansa spotkania pierwszych płetwali karłowatych,
Kolacja powitalna,
Czas wolny

27.06 (piątek)

Kongsfjorden i Krossfjorden

Kierujemy się na północ do Kongsfjorden i Krossfjorden. Krajobraz obfituje o pozostałości po zimie - skały i stoki wciąż pokryte są śniegiem. Obszar ma duże predyspozycje do uprawiania snowshoeingu – czyli wędrówek w raketach śnieżnych (sprzęt zapewniamy w cenie imprezy).
Będziemy mieli również okazję do odwiedzenia miejscowości Ny-Ålesund umiejscowione jest w połowie Kongsfjorden, około 100 km na północ od Longyearbyen. Ta niewielka, przepięknie położona osada licząca około 30 mieszkańców (w lecie zwiększająca swą liczbę do 150 – naukowców z 15 krajów) często określana jest jako północny kraniec cywilizacji. Wszystko jest tu “najbardziej na północ”. W sumie znajduje się tu 60 budynków – najbardziej wysunięta na północ poczta, parę hoteli, lokalne muzeum historyczne, kawiarenka, sklep z pamiątkami. Ny-Alesund ma również swoją marinę oraz lądowisko dla małych jednostek. Od 1964 r. jest to również centrum międzynarodowych badań arktycznych i monitorowania środowiska. Obecnie Ny-Ålesund jest również centrum turystycznym. Corocznie miejsce to odwiedza około 20 000 turystów. Krossfjorden to także oszałamiające widoki na gigantyczne lodowce i wysokie szczyty górskie.



Ramowy program imprezy cd *

28.06 (sobota)

Odkrywając północny-zachód

Tego dnia udamy się w stronę Amsterdamoya, gdzie będziemy mieli okazję przejść się obok pozostałości XVII-wiecznej stacji wielorybniczej. Można także podziwiać zapierającą dech w piersiach panoramę Smeerenburgsleta. Po południu płyniemy na wyspy wokół Fair Haven.

29.06 (niedziela)

Droga do Raudfjorden

Rano lądujemy w Ytre Norskøya i udajemy się na wędrowkę której celem jest najwyższy punkt na wyspie, który w XVII wieku był punktem obserwacyjnym wielorybników, który wypatrywali wielorybów grenlandzkich otoczonych maskonurami (rodzaj ptaków). Płynąc do Raudfjorden, na północnym wybrzeżu Spitsbergenu, rozciąga się rozległy fiord zalany lodowcami, odwiedzany nawet przez foki obrączkowane i foki brodate. Klify i linia brzegowa tego fiordu są również oazą dla kolonii ptaków morskich, bogatej roślinności i także są miejscem występowania niedźwiedzi polarnych.



www.Activtour.pl
info@Activtour.pl

tel. +48 607 777 538
tel. +48 71 322 12 66



Activtour Biuro Turystyki Aktywnej
ul. Piwna 15 LU 1; 50-353 Wrocław



activtourpl



@activtour.pl_wyprawy_nurkowe



ACTIVTOUR Katarzyna Cieślawska



Ramowy program imprezy cd *

30.06 (poniedziałek)

Masyw lodowca Monaco

Zobaczymy niezliczone fiordy i spływające do nich lodowce. Jeden z najsłynniejszych to Liefdefjorden. Jeśli będzie dobra pogoda, uda nam się do niego podpłynąć. Nazwa oznacza „fiord miłości” ze względu na urzekające piękno i fantastyczny widok na lodowiec Monako. Podpływając zodiakami do lodowców będziemy świadkami widowiskowych obrywów lodu. Wody w obrębie lodowca są ulubionym miejscem żerowania tysięcy mew, a u podstawa lodowca jest popularnym miejscem łowów niedźwiedzi polarnych. Jeśli warunki lodowe uniemożliwiają żeglugę w ten rejon, wybierzemy alternatywną trasę wzdłuż zachodniego wybrzeża Spitsbergenu.

01.07 (wtorek)

Piękno północnego Spitsbergenu

Ten dzień zarezerwowany jest na atrakcje w okolicach Północnego Spitsbergenu. Jeśli pogoda i dzika przyroda na to pozwolą, wybierzemy odpowiednie miejsce na kolejny dzień wspaniałych przygód na świeżym powietrzu. Podczas rejsu wypatruj niedźwiedzi polarnych i wielorybów grenlandzkich! Około 40 mil morskich na zachód od Spitsbergenu, płyniemy na skraj szelfu kontynentalnego. Tutaj, w porze letniej płetwale żerują w strefach upwellingu (zimna, bogata w składniki odżywcze woda wypływa spod powierzchni morza), które biegną wzdłuż brzegów Spitsbergenu. U ujścia Kongsfjorden mamy sporą szansę na spotkanie z płetwalami karłowatymi.

02.07 (środa)

Dzika przyroda w Forlandsundet

Morsy czasami wychodzą na powierzchnię w Forlandsundet, czyli naszym kolejnym przystanku na trasie rejsu. Alternatywnie możemy popłynąć do fiordu St. Johns lub na południe do ujścia Isfjorden, łądując w Alkhornet. Podziwiamy morskie ptaki gniazdujące na klifach, arktyczne lisy szukające jaj i młodych piskląt, oraz renifery które pasą się pośród dzikiej, arktycznej roślinności. Do Longyearbyen przybywamy późno w nocy.

03.07 (czwartek)

Śniadanie,

Każda podróż, bez względu na to jak wielka – musi dobiec końca. Z pokładu statku schodzimy w Longyearbyen, zabierając ze sobą wspomnienia, które towarzyszą Ci wszędzie tam, gdzie zacznie się Twoja następna przygoda.

Powrót statku do mariny w Longyearbyen, wykwaterowanie z pokładu łodzi ok. godz. 09:00,

Transfer na lotnisko (wliczony w cenę wyjazdu),

Wylot do Polski (przelet z 1 lub 2 przesiadkami),

Łądowanie w Warszawie w godzinach wieczornych lub następnego dnia,

Oficjalne zakończenie imprezy.

* - *Dokładny program imprezy oraz ilość nurkowań uzależniony jest od godzin przelotu oraz warunków panujących na Morzu, ponieważ warunki pogodowe w tej części świata są na tyle nieprzewidywalne i dynamiczne, istnieje możliwość (przy bardzo złej pogodzie) opóźnienia wypłynięcia/powrotu z Arktyki. Nie są to czynniki zależne od organizatora i rzutować mogą one na przebieg imprezy! Uwaga: N.B. Szansa, że możemy ukończyć pełne okrążenie Spitsbergenu (na podstawie naszych doświadczeń z lat 1992-2019) wynoszą ok 30% w pierwszej połowie lipca, 70% w drugiej połowie lipca, 90% w pierwszej połowie sierpnia i 95% w drugiej połowie lipca. Jeśli nie uda nam się ukończyć pełnego okrążenia, możemy zaproponować alternatywny program w północno-wschodniej lub południowo-wschodniej Spitsbergenie.*

www.Activtour.pl
info@Activtour.pl

tel. +48 607 777 538
tel. +48 71 322 12 66



Activtour Biuro Turystyki Aktywnej
ul. Piwna 15 LU 1; 50-353 Wrocław



activtourpl

@activtour.pl_wyprawy_nurkowe

ACTIVTOUR Katarzyna Cieślawska



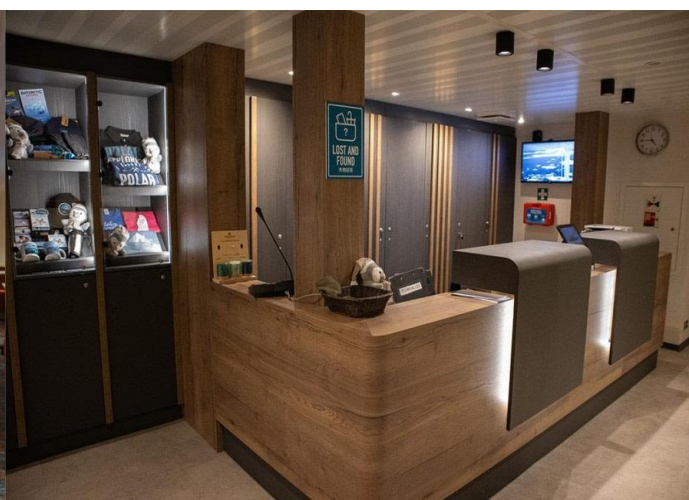
Opis lodolamacza M/Y Ortelius

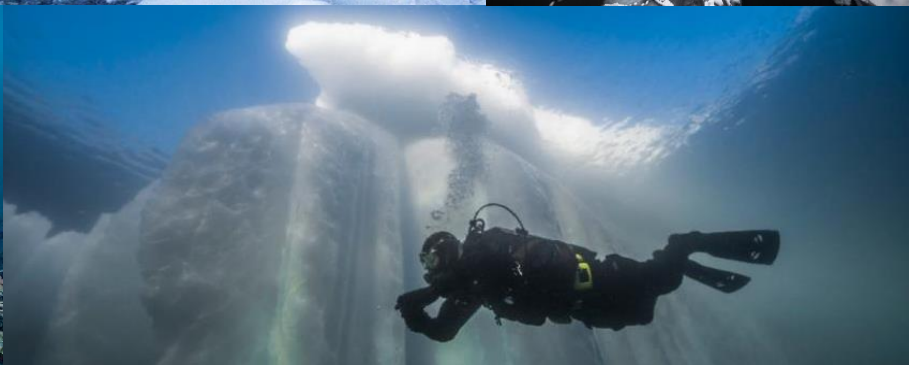
Opis główny

M/V Ortelius został zbudowany w 1989 roku w Gdyni!! jako jednostka badań oceanograficznych Rosyjskiej Akademii Nauk. Przeszedł gruntowną renowację i został przystosowany do obsługi 116-123 pasażerów turystyczno-ekspedycyjnych rejsów na Antarktydę spełniając maksymalnie wszelkie normy bezpieczeństwa (warunki SOLAS; klasa UL1). Aktualnie zarejestrowany jest on w Londynie, pływa pod holenderską banderą. Lodolamacz długi jest na blisko 90 metrów a szeroki na niewiele ponad 17 metrów, posiada 7 pokładów, w tym lądowisko dla helikopterów. Statek jest idealnym wyborem dla poszukiwaczy przygód, eksploratorów. Oferuje komfort, dużą mobilność na wodzie (jest to stosunkowo niewielka jednostka pełnomorska)!

Kabiny

Statek posiada 57 przytulnych kabin i jest w stanie przyjąć na pokład 116-123 pasażerów. Posiada 4 kabiny czteroosobowe z bulajem, 2 kabiny trzyosobowe z bulajem, 27 kabin dwuosobowych z bulajem, 12 kabin z 2-ma łózkami z oknem, 2 kabiny Deluxe z 2-ma łózkami (15m²), 2 kabiny pojedyncze, 6 kabin Superior z 2- ma łózkami (21m²). Wszystkie kabiny posiadają łazienki z prysznicem, stolik z krzesłem, telewizor LCD, telefon oraz dostęp do internetu, szafę oraz suszarkę do włosów.





www.Activtour.pl
info@Activtour.pl

tel. +48 607 777 538
tel. +48 71 322 12 66



Activtour Biuro Turystyki Aktywnej
ul. Piwna 15 LU 1; 50-353 Wrocław



activtourpl



@activtour.pl_wyprawy_nurkowe



ACTIVTOUR Katarzyna Cieślawska

Opis nurkowania na Arktyce

Nurkowanie

W czasie pobytu na Arktyce wykonamy 1-2 nurkowania dziennie. Nurkowania odbywają się ze zodiaków, z brzegu lub wzdłuż lodowych ścian na maksymalną głębokość 20 metrów (jedyną przeszkodą mogą stanowić niekorzystne warunki pogodowe). Wymagane jest doświadczenie w nurkowaniu w suchym skafandrze w wodach zimnych (minimum 30 nurkowań). Nurkowania będą odbywały się pod opieką przewodników nurkowych, którzy są ekspertami w swojej dziedzinie.

Kombinacja przebijających się przez wodę refleksów świetlnych oraz niezwykłych formacji lodowych zachwyci nas bez reszty! Magicznej barwy woda odkryje przed nami niezwykle życie morskie: lasy kelpowe, węże morskie, olbrzymie kraby, zdumiewające odmiany ślimaków, wiele gatunków ryb arktycznych, meduzy, rozgwiazdy, kryl, izopody oraz jeżowce. Nasza podróż będzie unikalną szansą przeżycia polarnej przygody na jednym z najbardziej niedostępnych zakątków Ziemi – na Morzu Arktycznym.

Ssaki płetwonogie - należą one do wyróżniających się zwierząt Arktyki. Do tej grupy zaliczamy trzy rodzinny ssaków: foki, uchatki oraz morsy. Liczymy na spotkania z lwami morskimi.

Przydenne społeczności wód Arktyki są zdumiewająco różnorodne i barwne. W strefie przybrzeżnej żyje wiele gatunków rozgwiazd, a niektóre z nich tworzą nawet wielkie skupiska. Są one żarłocznymi drapieżnikami polującymi nawet na inne, dużo większe od nich rozgwiazdy. Będziemy mieli szansę obserwować także niezwykle kolorowy świat gąbek, jeżowców, ślimaków nagoskrzelnych, anemonów, mszywołów, wieloszczetów, węzowideł, pająków morskich, izopodów, krewetek polarnych, krabów, węży morskich, płaszczek gwiazdzystych oraz ślimaków.

Kryl jest podstawowym składnikiem diety wielu gatunków ryb, ptaków oraz ssaków. Jest jednym z najważniejszych elementów ekosystemów Oceanu Południowego. Kryl to grupa 80 "krewetkopodobnych" gatunków skorupiaków, które żyją w otwartych wodach oceanów. Kryl tworzy ławice. Jego liczebność w 1m³ wody może dochodzić nawet do 30.000 tych zwierząt, rzez co stanowi łatwą zdobycz dla waleni oraz fok.





Katja Riedel - Seasonal Photography

Cena imprezy

Cena imprezy zawiera:

- v przelot Warszawa-Longyearbyen-Warszawa (z 1 lub 2 przesiadkami),
- v 8 dniowe / 7 noclegów safari wokół Północnego Spitsbergenu na pokładzie łodzi M/V Ortelius w kabinie 4-osobowej (żeńska/męska) z bulajem z wyżywieniem 3 posiłki dziennie plus przekąski oraz kawa/herbata do picia - zgodnie z opisem,
- v 1 nocleg w hotelu/lodgy w Longyearbyen w pokoju DBL ze śniadaniem,
- v programy i warsztaty na pokładzie łodzi prowadzone w języku angielskim przez przyrodników i ekspertów,
- v pakiet nurkowy (1-2 nurkowania dziennie- *ilość nurkowań może ulec zmianie, w przypadku złych warunków pogodowych*),
- v transfer Łódź-lotnisko,
- v butle 12l stalowe oraz balast,
- v opieka anglojęzycznych przewodników nurkowych,
- v możliwość korzystania z kaloszy, rakiet śnieżnych, kajaków,
- v opłaty portowe i lokalne podatki,
- v koszty ubezpieczenia TU EUROPA wariant The Best: KL 300.000€, NNW 10.000€, bagaż 1.000€, OC 100.000€,
- v obowiązkowe składki na TFP oraz TFG.

Cena imprezy nie zawiera:

- v w przypadku wzrostu ceny paliwa powyżej 120\$/baryłka do 90 dni przed rozpoczęciem wyprawy organizator zastrzega sobie prawo podniesienia ceny imprezy o 18€/każdy dzień safari,
- v transferu lotnisko-hotel-Łódź,
- v dodatkowych bagaży,
- v opłat za nadbagaż,
- v dopłaty do kabiny o wyższym standardzie (szczegóły u organizatora),
- v posiłków nie wymienionych w cenie,
- v biletów wstępu do muzeum i galerii,
- v napiwków dla załogi statku (sugerowane 8-10€ dziennie),
- v ubezpieczenia od kosztów rezygnacji z imprezy- dostępne u organizatora,
- v ubezpieczenia nurkowego DAN- dostępne u organizatora,
- v wydatków własnych,
- v świadczeń nie wymienionych w cenie.

Warunki rezerwacji

- v Zaliczka: 30% – płatna w dniu dokonania rezerwacji,
- v Zaliczka II: 20% – płatna na 180 dni przed wyjazdem,
- v Dopłata pozostałej kwoty na 40 dni przed wylotem.

Płatności

Płatności za wyjazd należy dokonać w siedzibie firmy Activtour lub na wskazane przez Organizatora konto: Santander BP S.A.: 61 1090 2398 0000 0001 0780 8261.
ACTIVTOUR Biuro Turystyki Aktywnej, ul. Piwna 15 LU 1, 50-353 Wrocław
W tytule przelewu prosimy o podanie: numeru rezerwacji, nazwisk uczestników, za których dokonywana jest płatność.

Warunki

Warunki organizacji imprezy zgodne są z warunkami uczestnictwa w imprezach organizowanych przez Biuro Turystyki Aktywnej Activtour.

Wymogi

- v Ważny certyfikat nurkowy oraz logbook - prosimy zabrać na wyjazd,
- v Ważne ubezpieczenie nurkowe oraz wypełnione formularze przekazane przez organizatora,
- v **Doświadczenie w nurkowaniu w suchym skafandrze w wodach zimnych (minimum 30 nurkowań z czego 5 wykonanych było na 6 miesięcy przed wyjazdem),**
- v Dobry stan zdrowia umożliwiający nurkowanie w wodach zimnych oraz wędrowki,
- v Paszport ważny minimum 6 miesięcy licząc od daty powrotu do kraju.

Firma ACTIVTOUR to koncesjonowany i profesjonalny organizator wyjazdów nurkowych. Posiadamy niezbędną gwarancję ubezpieczeniową organizatora turystyki, wystawioną przez TU Europa, na kwotę **421 056 PLN**, na okres 18.09.2023-17.09.2024. Przedmiotem gwarancji jest: • pokrycie kosztów powrotu klientów do kraju • pokrycie zwrotu wpłat wniesionych przez klientów • pokrycie zwrotu części wpłat wniesionych przez klientów za część imprezy turystycznej, która nie zostanie zrealizowana. **Nasz wpis do rejestru organizatorów posiada numer: 355/32/2007.**

www.Activtour.pl
info@Activtour.pl

tel. +48 607 777 538
tel. +48 71 322 12 66



Activtour Biuro Turystyki Aktywnej
ul. Piwna 15 LU 1; 50-353 Wrocław



activtourpl



@activtour.pl_wyprawy_nurkowe



ACTIVTOUR Katarzyna Cieślawska