

TAJLANDIA - safari nurkowe na TOP'owej trasie Similany i Richelieu Rock

Łódź nurkowa Thailand Aggressor

Miejsce

Phuket

Kiedy

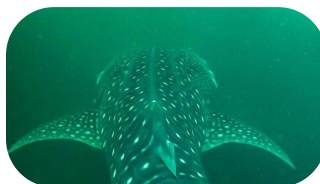
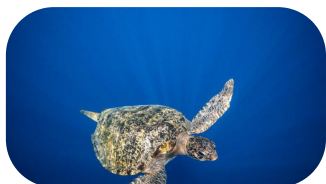
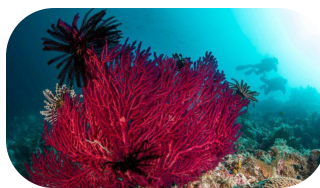
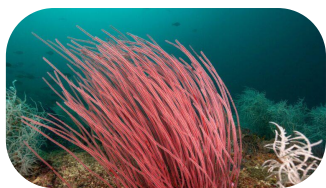
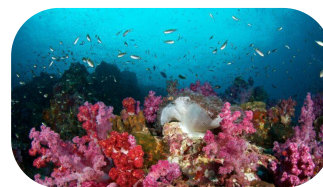
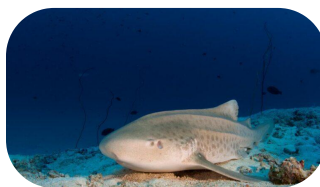
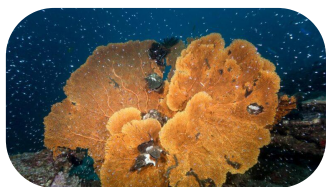
28.11.2025 - 11.12.2025

Cena

od 4.350€ + 4.250zł /os

Niezwykła podróż nurkowa na pokładzie łodzi z floty Aggressor!

Egzotyczne perły w oceanie... małe białe klejnoty otoczone opalizującym turkusem. Kołyszące się palmy, łagodne bryzy, zachody słońca zabarwione na czerwono jak tropikalne koktajle i głębokie, błękitne morze, które odkrywają położone poniżej tęczę. Marzenia nurków są utkane z wód otaczających Tajlandię... Trasa safari po Similanach i okolicach wysp Surin to okazja do spróbowania różnego typu nurkowań oraz spotkania takich gatunków jak - rekiny rafowe, lamparcie, barrakudy, manty, płaszczki, tuńczyki, ostroboki, żółwie, krewetki, koniki morskie... Do tego komfortowa łódź nurkowa i pobyt w urokliwym resorcie, a na deser - szczypta egzotyki podczas zwiedzania Tajlandii! Bo kiedy nadejdzie czas wypuszczania azotu z organizmu, czas spędzony na łodzi to czysta przyjemność. Tajska kultura jest bogata i ekscytująca - ubarwiona ubranymi na pomarańczowo mnichami, złotymi Buddami i krzykliwym życiem nocnym! Tutejsza kuchnia jest niepowtarzalna, a mieszkańcy bardzo sympatyczni. Barwy, smaki i zapachy przyprawiają o zawrót głowy... Zapraszamy na safari nurkowe po Similanach!



Dzień 1

Zbiórka na lotnisku w Warszawie/Berlinie na 2,5h godziny przed wylotem ,

Spotkanie z opiekunem wyjazdu (Berlin), rozpoczęcie imprezy,

Odprawa paszportowo - bagażowa,

Wylot do Phuket.



Dzień 2

Przylot na lotnisko w Phuket w godzinach południowych,

Transfer do hotelu Kantary Beach Hotel Villas & Suites w Khao Lak,

Zakwaterowanie w pokojach, czas wolny.



Dzień 3

Pobudka, śniadanie,

Wypoczynek w resorcie, wykwaterowanie z pokoi zgodnie z zasadami hotelu, czas wolny, między godz. 16-17:00 transfer do Tap Lamu Pier, Khao Lak na pokład łodzi Aggressor, zakwaterowanie w kabinach,

Odprawa z załogą, kolacja powitalna,

Oficjalne rozpoczęcie safari nurkowego, wypłynięcie z portu.



Dzień 4 - 9

Śpij! Jedz! Nurkuj! Trzy posiłki dziennie oraz przekąski, 3-4 nurkowania w ciągu dnia – łącznie podczas safari 27 nurkowań ! Najstynniejsze miejsca nurkowe podczas safari: Richelieu Rock, wyspy Similany, Koh Tachi, Koh Bon, Surin Islands, Tachi Reef – Leopard Shark Reef, West of Eden, Tachi Pinnacle – Twin Peaks, Christmas Point, (w ostatni dzień safari przewidziane są 2-3 nurkowania), W ostatnim dniu (piątek) zapraszamy na kolację i cocktail part



Dzień 10

Pobudka, śniadanie,

Wykwaterowanie z pokładu łodzi ok. 08:00 rano (łódź wraca do portu w piątek),

Transfer do hotelu przy plaży ***+ w Khao Lak lub Phuket,

Zakwaterowanie w pokojach DBL, dzień wolny!



Dzień 11

Pobudka, śniadanie ok. 06:30,

Całodzienna wycieczka po najwspanialszych atrakcjach okolic Phang Nga – start 07:00: podglądanie kąpieli słoni w Parku Słoni Phang Nga, przejażdżka off road 4x4, trekking przez las bambusowy, czas wolny w dżungli nad wodospadem – z poczęstunkiem z kawą i herbatą, rafting na tubach przez rwącą rzekę po środku dżungli. ok. godz. 14:00 przerwa na lunch w smakach kuchni tajskiej (w cenie), ok. 15:00 przejazd do hotelu (ok.2,5h), przyjazd ok. godz. 17:00 na miejsce.

Czas wolny, relaks na plaży!



Dzień 12

Pobudka, śniadanie,

Całodzienna wycieczka po najwspanialszych atrakcjach okolic Phuket – start ok. 08:30: wizyta u stupa Wielkiego Buddy z zapierającym widokiem na miasto Phuket, wizyta w Świątyni Wat Chalong... Przerwa na lunch – zjemy autentyczne jedzenie typowe dla okolic Phuket... liczymy, że nad naszymi głowami przemykać będą figlarne

mały... Ok. godz. 14:00 rozpoczniemy zwiedzanie starej części miasta Phuket z ciekawymi budynkami architektury chińsko - portugalskiej (chiński barok),

Czas wolny... min. na zakupy w starych chińskich sklepikach,

Powrót do hotelu ok. godz. 17:30,

Czas wolny.



Dzień 13

Śniadanie,

Czas wolny (doba hotelowa kończy się ok. godz. 13:00 - dla grupy zarezerwowany będzie 1 pokój na terenie resortu - tak by wykąpać się przed podróżą - za dopłatą istnieje możliwość przedłużenia doby hotelowej Państwa pokoju),

Transfer na lotnisko w godzinach wieczornych,

Odprawa paszportowo - bagażowa,

Przelot do Warszawy lub Berlina - lot z 1 przesiadką,

Lądowanie na lotnisku docelowym w dniu 11.12 (czwartek),

Oficjalne zakończenie imprezy.

* - dokładny program imprezy oraz samego safari uzależniony jest od aktualnych godzin przelotu oraz warunków panujących na morzu (może ulec zmianie!).

Oferta zawiera

przelot na trasie Berlin/Warszawa - Phuket - Berlin/Warszawa (lot z 1 przesiadką),

1 noc w hotelu Kantary Beach Hotel Villas & Suites w pokoju DBL ze śniadaniem,

8 dniowe safari nurkowe: 7 noclegów na pokładzie łodzi Thailand Aggressor w kabinach deluxe/master DBL, 6 dni nurkowych do 27 nurkowań, pełne wyżywienie (kuchnia zachodnia i tajska), przekąski, soki, lokalne piwo i wino do obiadu,

transfery zgodnie z opisem w programie,

3 noclegi w hotelu ***+ w Phuket lub w Khao Lak ze śniadaniem – pokój DBL/Twin (doba hotelowa od godz. 15:00 do godz. 12:00),

balast, butle 11l z zaworem DIN/YOKE (Int),

przewodnik nurkowy – ale rekomendowany jest również system buddy team,

2 x całonocna wycieczka lądowa – zgodnie z opisem w programie,

ubezpieczenie Compensa TU S.A. : KL 50.000 EUR, NNW5.000 EUR, bagaż podróżny 500 EUR, OC25.000 EUR, sprzęt sportowy 500 EUR + nurkowanie,

obowiązkowe opłaty TFG i TFP,

opieka anglojęzycznego przewodnika podczas zwiedzania.

Oferta nie zawiera

opłaty za wstęp do Parku Morskiego ok. 100\$/safari – opłaty mogą ulec zmianie,

napoi alkoholowych,

Nitrox, butla 15l – na zapytanie,

dopłaty do zakwaterowania SGL,

napiwków dla obsługi, Internetu,

wyżywienia innego niż śniadania podczas pobytu w resorcie,

przedłużenia doby hotelowe w dniu wylotu,

kosztów wypożyczenia sprzętu nurkowego,

kosztów rozszerzenia ubezpieczenia o wyższe stawki gwarancyjne oraz/i od kosztów rezygnacji z udziału w imprezie – dostępne u organizatora,

ubezpieczenia DAN: krótko oraz długo terminowego – dostępne u organizatora.

Opis łodzi

Thailand Aggressor to przestronny jacht o długości 35 metrów i szerokości 7m. Został zbudowany z myślą o komforcie, bezpieczeństwie i stabilności jednostki pływającej. Jest napędzany silnikiem Diesla.. Komfortowe zakwaterowanie dla 16 gości obejmuje 8 przestronnych kabin, każda niezależnie klimatyzowana, z prywatną łazienką, posiadająca panoramiczne okno lub bulaj, szafkę z lustrem, suszarkę do włosów i świeże ręczniki. Każda kabina wyposażona jest w 22-calowy telewizor z płaskim ekranem i dyskiem twardym zawierającym spory wybór filmów. 3 kabiny posiadają łóżko typu queen-size (jedna na dolnym pokładzie i dwie na pokładzie głównym) a 6 kabin zlokalizowanych na głównym pokładzie z łóżkami typu TWIN można przekształcić w łóżko typu king-size.

Na pokładzie łodzi znajduje się piękny, przestronny salon, duży zacieniony taras słoneczny, jacuzzi, szezlongi i leżaki, bar oraz grill. Wieczorami można oglądać prezentacje identyfikacji ryb, oglądać filmy, grać w gry lub relaksować się z książką. Na pokładzie znajduje się niewielka biblioteka zawierająca książki „na wymianę”, a także książki/albumy identyfikacyjne ryb.

Menu na pokładzie jest zróżnicowane i bardzo bogate, obejmuje różnorodne tajskie specjały oraz kuchnię międzynarodową. Na śniadaniu czekają świeże owoce, gorące przystawki, płatki zbożowe i soki. Obiady serwowane są w formie bufetu, składającego się z pysznych dań kuchni lokalnej. Kolacje serwowane są każdego wieczoru obejmują różnego rodzaju sałatki, warzywa, owoce morza, wołowinę lub kurczaka, oraz pyszny, domowy deser. Jeśli jesteście Państwo na specjalnej diecie – należy pamiętać o poinformowaniu nas o tym przy wypełnianiu formularza GIS. Jeśli chodzi o napoje – czekają na Państwa soki owocowe, napoje bezalkoholowe, woda z lodem, mrożona herbata, kawa i ograniczony wybór lokalnego piwa i wino (wino podawane jest do obiadu). Ze względu na wysokie cło na alkohol sugerujemy zabrać ze sobą ulubione trunki.



Opis nurkowania

Similany to grupa 9 oszalałymiających wysepek, znajdujących się na północny-zachód od miejscowości Phuket, szczytując się mianem jednego z najlepszych miejsc nurkowych na świecie, a najlepszego w Azji! Nurkowanie w tym miejscu jest po prostu niesamowite! Rozwijające, kwitnące rafy koralowe, bujne koralowce, niewiarygodna różnorodność gatunkowa - w tym duże gatunki pelagiczne (manty, rekiny wielorybie) - to wszystko znajduje się pod wodą, na Similanach. Charakterystyczne są ogromne głazy znajdujące się powyżej i poniżej linii wody które tworzą nieprawdopodobne podwodne krajobrazy, wprost stworzone dla zbadania ich przez nurków:) Woda jest krystaliczna, a przejrzystość fantastyczna, rzadko spadająca poniżej 20m, czasem osiagająca mityczne rozmiary! Wszystkie te atuty uzupełnione są o bajeczne, piaszczyste plaże i płytkie rafy koralowe w zatokach. Dziewięć wysp okalają 20 miejsca nurkowe, z czego na szczególne wyróżnienie zasługuje min. Fantasea Reef- wymarzone miejsce dla fotografów!

Richelieu Rock - opisanie całego bogactwa Richelieu Rock w jednym lub dwóch zdaniach jest niemożliwe... To odizolowane, zatopione wzniesie jest bez wątpienia nurkowiskiem, któremu nic nie brakuje! Richelieu Rock jest jednym z najlepszych miejsc na świecie do zobaczenia rekina wielorybiego. Na stosunkowo niewielkim nurkowisku w kształcie podkowy nie znudzimy się nawet po 3 - 4 nurkowaniach. W każdej szczelinie znajdziemy wiele form życia. Obecnych jest tam wiele maleńkich żyjątek od koników morskich, dziesiątek rodzajów krabów, ślimaków, raków pustelników, Ghost Pipe Fish'y, krewetek aż do ślimaków nagoskrzelnych. Między nimi żyje co najmniej 7 odmian „rybki nemo” (Clown Fish)! Obok chowają się ośmiornice przepływają mątwy zlewające się z kolorem dna. Setki Snapper'ów, czyli lucjanów tworzą często ławice, przez które czasem trudno jest dostrzec nurkowisko, a nawet i partnera.. Czasami widzimy szybującą nad głowami mantę lub majestatycznie płynącego rekina wielorybiego. Gorąco polecamy!

Surim Island - na północ od Similanów, tuż przed wodami birmańskimi znajduje się łańcuch wysp utworzony przez szereg gigantycznych podwodnych pinakli. Pokryte dżunglą granitowe wypiętrzenia Koh Bon, Koh Tachai i Koh Surin to oficjalnie wyznaczony park narodowy, otoczony wspaniałymi rafami i bujny m życiem morskim! Nieustannie, wokół wysp pojawiają się gatunki pelagiczne - rekiny i ławice barrakud. Na końcu tego ciągu, jedynie 20 km od miasta Surin jest nurkowisko, które ma wszystko - Richelieu Rock:)



Wybierz swoje ubezpieczenie



Wariant BASIC

Koszty leczenia 50.000 EUR

NNW5.000 EUR

Pokrycie kosztów poszukiwań i ratownictwa do 10.000€

Ubezpieczenie bagażu podróżnego do 500€

Ubezpieczenie OC 25.000 EUR

Sprzęt sportowy 500 EUR

Następstwa chorób przewlekłychTAK

Ochrona dla szkód powstałych pod wpływem alkoholu w zakresie KL i NNWTAK



Wariant PREMIUM

Koszty leczenia 100.000 EUR

NNW5.000 EUR

Pokrycie kosztów poszukiwań i ratownictwa do 10.000€

Ubezpieczenie bagażu podróznego do 700€

Ubezpieczenie OC 50.000 EUR

Sprzęt sportowy 500 EUR

Następstwa chorób przewlekłychTAK

Ochrona dla szkód powstałych pod wpływem alkoholu w zakresie KL i NNWTAK



Wariant MAXIMUM

Koszty leczenia 250.000 EUR

NNW 10.000 EUR

Pokrycie kosztów poszukiwań i ratownictwa do 10.000€

Ubezpieczenie bagażu podróznego do 1.000 EUR

Ubezpieczenie OC do 100.000 EUR

Sprzęt sportowy 500 EUR

Następstwa chorób przewlekłychTAK

Ochrona dla szkód powstałych pod wpływem alkoholu w zakresie KL i NNWTAK

Ubezpieczenie w razie rezygnacji

WARIANT 1 - 2,4 % ceny imprezy

Ubezpieczenie koszty rezygnacji z usług turystycznych do dnia rozpoczęcia usługi (Compensa TU S.A. Vienna Insurance Group)

WARIANT 2 - 3,0 % ceny imprezy

Ubezpieczenie koszty rezygnacji z usług turystycznych do dnia zakończenia usługi (Compensa TU S.A. Vienna Insurance Group)

WARIANT 3 - 4,32 % ceny imprezy

Ubezpieczenie koszty rezygnacji z usług turystycznych do dnia rozpoczęcia usługi + następstwa chorób przewlekłych i nowotworowych (Compensa TU S.A. Vienna Insurance Group)

WARIANT 4 - 5,4 % ceny imprezy

Ubezpieczenie koszty rezygnacji z usług turystycznych do dnia zakończenia usługi + następstwa chorób przewlekłych i nowotworowych (Compensa TU S.A. Vienna Insurance Group)

Informacje praktyczne

Ważne dokumenty

1. Paszport musi być ważny minimum 6 miesięcy licząc od daty powrotu do kraju.
2. Ważny certyfikat nurkowy oraz logbook prosimy zabrać ze sobą na wyjazd.

Wiza

Polacy są zwolnieni z posiadania wizy, jeśli pobyt w Tajlandii odbywa się w celach turystycznych i nie będzie trwał dłużej niż 30 dni.

Bezpieczeństwo i zdrowie

Zalecamy zapoznać się ze zaktualizowanymi informacjami dostępnymi na [www:https://www.gov.pl/web/tajlandia/idp](https://www.gov.pl/web/tajlandia/idp)

Waluta

Baht (THB) 1 USD = ok. 33 THB, 1 THB = ok. 0,029 USD. Zabierając ze sobą dolary amerykańskie należy pamiętać, że przy wymianie akceptowane są banknoty nieuszkodzone, niepopisane, wydane po 2013 r. Na pokładzie łodzi przyjmowane są płatności w walutach: USD.



info@activtour.pl
anna@activtour.pl
gosia@activtour.pl

[+48 607 777 538](tel:+48607777538)
[+48 695 427 447](tel:+48695427447)
[+48 71 322 12 66](tel:+48713221266)

CA ADVENTURES SP. z o.o.
ul. Piwna 15 LU 1
50-353 Wrocław