

## PALAU - światowy bestseller nurkowy

### Łódź nurkowa \*\*\*\*\* Palau Aggressor II

 **Miejsce**  
Koror

 **Kiedy**

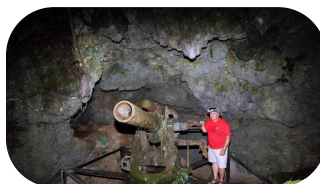
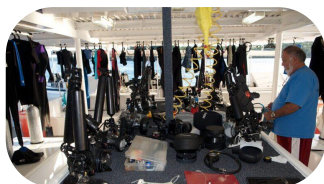
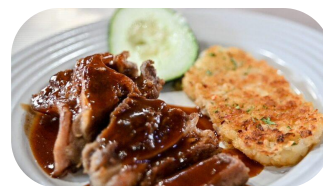
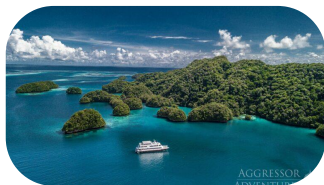
10.01.2025 - 21.01.2025

 **Cena**  
**Promocja**

od 4.190\$ +9.990zł /os

### Safari nurkowe wśród wraków japońskiej floty, duże zwierzęta pelagiczne i jezioro meduz

Kilkadziesiąt rozrzuconych zielonych punktów na tle ciemnobłękitnego oceanu, to piękna grupa wulkanicznych wysp na Pacyfiku. Nie ma tu kosmopolitycznych miast, spektakularnych wieżowców ani autostrad. Wyspy Palau – bo o nich mowa – położone pomiędzy Filipinami a wyspą Guam, w archipelagu Karolinów. Wody otaczające archipelag posiadają walory o jakich trudno pomarzyć w innych zakątkach świata. Umożliwiają niemal każdy typ nurkowania – w zależności od preferencji czekają tu na nas: duże zwierzęta pelagiczne, bogaty świat makro, opadające ściany, systemy ukrytych jaskiń i tuneli, ogrody wielkich przydaczni ważących średnio po 500kg, doskonale zachowane wraki floty Japońskiej pamiętające czasy II Wojny Światowej... Nasze safari przygotowaliśmy w wyjątkowym okresie Pełni Księżyca, kiedy pod wodą obserwować można niebywałe zjawisko tarła lucjanów. Wypływają ławicami z głębi przyciągając zainteresowanie dziesiątek drapieżników – nawet rekinów młotów czy żarłaczy tępogłowych... Zapraszamy na tę niezwykłą wyprawę do serca Mikronezji...



## Dzień 1

---

Zbiórka na lotnisku w Warszawie na 2-2,5 godz. przed wylotem,

---

Odprawa paszportowo - bagażowa,

---

Wylot na Koror (lot z 2 przesiadkami).



## Dzień 2

---

Przylot na Palau/Koror,

---

Transfer i zakwaterowanie w hotelu w okolicy lotniska,

---

Czas wolny, nocleg.



## Dzień 3

---

Pobudka, śniadanie,

---

Czas wolny!:) Możliwość organizacji wycieczki,

---

Transfer na pokład łodzi w godzinach popołudniowych (ok. 20-30 min.),

---

Zakwaterowanie w kabinach, odprawa przed safari,

---

Kolacja powitalna i czas wolny.



### **Dzień 4 - 9**

---

Lekkie śniadanie,

---

Poranne nurkowanie,

---

4 nurkowania dziennie przez 5 dni i 2 nurkowania w ostatnim dniu safari (w tym 3 nurkowania nocne podczas safari,

---

W ciągu dnia 3 posiłki: śniadanie oraz lunch – gotowane na zamówienie oraz elegancka kolacja serwowana do stolika. W ciągu dnia przekąski. Napoje alkoholowe i bezalkoholowe wliczone w cenę safari.

---

W sobotę, ostatniego dnia safari, zaplanowane jest pożegnalne cocktail party.



### **Dzień 10**

---

Śniadanie, wykwaterowanie z pokładu łodzi,

---

Transfer do hotelu \*\*\* na Koror i czas wolny,

---

Zakwaterowanie w pokojach,

---

stnieje możliwość zarezerwowania wycieczki po Palau (opis poniżej): Przejazd do stanowiska archeologicznego kamiennych monolitów w Ngarchaelong, który znajduje się na najbardziej wysuniętym na północ końcu wyspy Babeldaob. Tradycyjna religia Palaun uważała te kamienne monolity za święte miejsce modlitwy. Przejazd do tradycyjnego domu Bai w Airai którego fasady i belki wewnętrzne zdobią wizerunki legend palauńskich. Budynek został zbudowany około 1890 roku i przeszedł poważną renowację w 1970 roku. Przejazd obok kompleksu budynków rządowych i parlamentu, znajdujących się kilka kilometrów od miejscowości Melekeok w miejscu zwanym Ngerulmud (taką nazwę otrzymała nowa stolica kraju). Przejazd pod największy wodospad Mikronezji mierzący 37m wysokości! Spacer pod wodospad (ok 30-40min) pośród fauny i flory Mikronezji a także pozostałości po japońskiej inwazji na Palau! Kąpiel i relaks pod wodospadem. W między czasie lunch. Przejazd do hotelu ok godz.17-19,

---

Czas wolny.



### **Dzień 11**

---

Śniadanie,

---

Czas wolny na odpoczynek i relaks po safari nurkowym lub organizacja wycieczek.



## Dzień 12

---

Śniadanie,

---

Czas wolny - uwaga doba hotelowa kończy się około godz. 12:00 (istnieje możliwość przedłużenia doby)

---

Transfer na lotnisko,

---

Odprawa paszportowo - bagażowa,

---

Przelot do Manili/Taipei, zakwaterowanie w hotelu, nocleg.

---

\* - uwaga! podany rozkład lotów/trasa mogą ulec zmianie i zostaną potwierdzone bliżej terminu rozpoczęcia imprezy.



## Dzień 13

---

Śniadanie,

---

Transfer na lotnisko we własnym zakresie,

---

Odprawa paszportowo - bagażowa,

---

Przelot do Polski.



## Dzień 14

---

Przylot do Warszawy,

---

Zakończenie imprezy.

---

\* - !!! Proponowany program uzależniony jest od aktualnych godzin przelotu oraz warunków pogodowych (zwłaszcza na morzu)...

**Oferta zawiera**

przelot na trasie: Warszawa – Koror – Warszawa (lot z 2 przesiadkami),

---

transfer lotnisko – Łódź – lotnisko,

---

zakwaterowanie 7 noclegów na pokładzie łodzi Palau Aggressor II w kabinach Deluxe DBL , wyżywienie 3 posiłki  
dziennie plus przekąski,

---

woda, napoje bezalkoholowe i alkoholowe w trakcie safari,

---

wycieczka w ostatnim dniu pobytu na Palau zgodnie z opisem (w cenie transfery, bilety wstępu, przewodnik,  
pozwolenia stanowe, lunch i przekąski),

---

butle ładowane powietrzem i balast, hak rafowy,

---

1 noc w hotelu przy lotnisku na Koror – pokoje DBL ze śniadaniem,

---

2,5 nocy w hotelu ze śniadaniem na Palau w pokoju DBL,

---

opieka anglojęzycznych przewodników nurkowych,

---

1 noc w Manil/Taipei w pokoju DBL ze śniadaniem,

---

ubezpieczenie Compensa TU S.A. : KL 50.000 EUR, NNW5.000 EUR, bagaż podróżny 500 EUR, OC25.000 EUR, sprzęt  
sportowy 500 EUR + nurkowanie,

---

składkę na Turystyczny Fundusz Gwarancyjny i Turystyczny Fundusz Pomocowy.

---

## Oferta nie zawiera

pozwolenia: stan Koror i Rock Islands, opłaty portowe – 240\$ (może ulec zmianie)

---

dopłata paliwowa 150\$ (może ulec zmianie),

---

snorkeling w jeziorze meduz 50USD,

---

wycieczki na Peleliu,

---

Nitroxu: 100\$/tydzień,

---

kosztów wypożyczenia sprzętu nurkowego,

---

innych alkoholi niż serwowane na łodzi,

wycieczek fakultatywnych – szczegóły u Organizatora,

napiwków dla załogi – sugerowane 200-250\$,

wycieczek fakultatywnych na Palau oraz w Taipei/Manili – w zależności od lotu,

transferów w Manili/Taipei,

świadczeń nie wliczonych w cenę imprezy,

ubezpieczenia kosztów od rezygnacji z imprezy – dostępne u Organizatora,

ubezpieczenia nurkowego DAN- dostępne u Organizatora.

## Opis łodzi

Palau Aggressor II to motorowy katamaran o długości 35 metrów z 9 klimatyzowanymi kabinami dla 18 gości. Na jachcie oferowana jest różnorodność kuchni amerykańskiej, grill, kuchnia lokalna. Flota Aggressor jest marką samą w sobie i zdecydowanie uwielbia rozpieszczać nurków z całego świata. Ogromna ilość jedzenia, przekąsek, napoje bez ograniczeń, nurkowania bezdekompresyjne wg. chęci (średnio uczestnicy robią 5 nurkowań dziennie), a po nurkowaniach gratisowe piwo i wino. Obsługa firmy Aggressor lubi rozpuszczać uczestników safari i dbać, żeby im niczego nie brakowało. Piękny, przestronny salon wyposażony jest w TV, DVD i CD, duży zacieniony taras z szezlongami i leżakami, barem i grillem. Proponujemy zakwaterowanie w kabinach o wyższym standardzie – Deluxe! Z oknami panoramicznymi, zlokalizowanymi na górnym pokładzie. Każda kabina ma prywatną łazienkę i klimatyzację. Pokoje posiadają łóżko typu queen i pojedyncze, łazienka z prysznicem, indywidualna klimatyzacja, suszarka. Ponadto, na łodzi znajduje się jadalnia, w pełni wyposażony kambuz z lodówką i zamrażarką, obszerny dive deck z indywidualnymi szafkami na sprzęt, prysznicami ze słodką wodą oraz zbiornikami z wodą do płukania ekwipunku i specjalny stół fotograficzny z węzami niskiego ciśnienia. Pokład nurkowy jest bardzo przestronny, a drabinki bardzo wygodne do wychodzenia z wody. Po nurkowaniu możecie się opłukać w słodkiej wodzie, będą na Was czekały ciepłe ręczniki do wytarcia się. Do dyspozycji są zbiorniki z wodą do płukania sprzętu oraz specjalny stół na sprzęt foto.





## Opis nurkowania

Nurkowanie wokół wysp Palau gwarantuje możliwość zobaczenia niemal 500 gatunków ryb i 700 gatunków koralowców!

- Blue Corner – to jedno z najlepszych nurkowisk świata o głębokości 32 m. Widoczność pod wodą można oszacować na ok. 30-45 m, co jest rewelacyjnym wynikiem w rankingu miejsc do nurkowania. Dzięki temu, możesz bez końca (do czasu aż skończy się powietrze w butli;) podziwiać dziesiątki żarłaczy szarych, tygrysi i grubych, ławice barakud, makrel królewskich, mant, tuńczyków, karnaksów żółto- i niebieskopłetwych, wszystkie w niebieskiej toni morskiej a co najważniejsze – chelinów napoleońskich czy orleni! Blue Corner, to pierwotnie miejsce połowu ryb ze stosunkowo silnymi prądami. Nie obędzie się bez przypięcia specjalnym hakiem do ściany. Wówczas, należy czekać na prawdziwe, podwodne show morskiej fauny.
- Nagmelis Wall – ale na Palau jedno nurkowisko nie wystarczy. Nagmelis Wall, znane również jako Big Drop-Off lub German Channel, to miejsce gdzie niemal pewne jest spotkanie mant, a przy okazji spenetrować ok. 60 fantastycznych wraków z okresu wojny, w tym japoński myśliwiec Zero! Tutejsze prądy są nieobliczalne, i często fundują nurkom „jazdę bez trzymanki” pomiędzy stromymi skałami i ławicami.
- Chandelier Cave – unikatowe nurkowisko jaskiniowe znajdziecie w Chandelier Cave! Wspaniałe miejsce nurkowe w Rock Islands składa się z 5 komór – najbardziej wewnętrzna z nich ma niesamowity widok i całkiem słusznie została nazwana Temple of Doom (Świątynia Przeznaczenia). Wlot groty Chandelier Cave ma ok 5 m szerokości, jednak po wpłynięciu do systemu jaskiń oczom ukazuje się przestronne wnętrze. Stalaktyty i stalagmity nadają tajemniczy charakter nurkowaniom, a kieszeń powietrzna u sklepienia każdej z 4 „sal” przepuszcza słodką wodę

do groty, która spływając po ścianach, tworzy malownicze draperie.

- Peleliu Wall – poszukiwacze przygód mogą udać się do Peleliu – miejsca gdzie Ocean Spokojny spotyka się z Morzem Filipińskim. To tutaj rozegrały się jedne z najkrwawszych bitew II wojny światowej. Za nurkowanie należy uiścić dodatkową opłatę, ale warto skorzystać z takiej okazji. Znajduje się tutaj 6 nurkowisk, z których nie można pominąć Peleliu Express – miejsca, gdzie podczas nurkowania w dryfcie można stanąć oko w oko z wszystkim co mieści się w zakresie między żarłaczem tępogłowym i tygrysim a marlinem i ławicą tuńczyków





AGGRESSOR  
ADVENTURES 



## Jeziro Meduz

Jeziro morskie znajduje się na wyspie Mecherchar i wypełnione jest słoną wodą dostarczaną podziemnymi kanałami z morza, natomiast w płytszych jego partiach woda jest już słodka, rozrzedzana przez deszcze. Żyjące w jeziorze stworzenia wyewoluowały i przystosowały się do niezwykłego środowiska. Kilka lat temu, tysiące meduz utraciły jadowitość a tym samym właściwości parzące, gdyż ich jedynym naturalnym wrogiem są małe ukwiały żyjące pod namorzynami. To właśnie tu, jeszcze do niedawna mieliśmy okazję posnurkować z tysiącami meduz pozbawionych właściwości parzących. Niestety, z powodu suszy spowodowanej zjawiskiem El Nino, woda słodka przestała zasilać jezioro meduz, powodując rekordowy poziom zasolenia. Meduzy zaczęły znikać a ich populacja drastycznie spadała. Jezioro zostało zamknięte na kilka lat. W grudniu 2018 roku, centra nurkowe na Palau reaktywowały wyjazdy na snorkeling do słynnego Jeziora Meduz – Jellyfish Lake w narzeczu Ongeim'l Tketau! Pod koniec listopada 2018, Coral Reef Research Foundation zanotowała blisko 1 mln odrodzonych meduz a co więcej – powrót Meduzy Księżycowej (*Aurelia aurita*), która zniknęła z jeziora 10 lat temu! Ze względu na umiejętność tolerancji trudnych warunków środowiskowych przez meduzy, mamy nadzieję, że populacja odrodzi do wielkości 5-10mln. Meduzy pozbawione są właściwości parzydełkowatych, także snorkeling w akwenie pełnym „galaretowatych” organizmów jest całkowicie bezpieczny!



AGGRESSOR  
ADVENTURES



## Wybierz swoje ubezpieczenie



### Wariant BASIC

Koszty leczenia 50.000 EUR

NNW5.000 EUR

Pokrycie kosztów poszukiwań i ratownictwa do 10.000€

Ubezpieczenie bagażu podróży do 500€

Ubezpieczenie OC 25.000 EUR

Sprzęt sportowy 500 EUR

Następstwa chorób przewlekłych TAK

Ochrona dla szkód powstałych pod wpływem alkoholu w zakresie KL i NNW TAK



### Wariant PREMIUM

Koszty leczenia 100.000 EUR

NNW5.000 EUR

Pokrycie kosztów poszukiwań i ratownictwa do 10.000€

Ubezpieczenie bagażu podróży do 700€

Ubezpieczenie OC 50.000 EUR

Sprzęt sportowy 500 EUR

Następstwa chorób przewlekłychTAK

Ochrona dla szkód powstałych pod wpływem alkoholu w zakresie KL i NNWTAK



## **Wariant MAXIMUM**

Koszty leczenia 250.000 EUR

NNW 10.000 EUR

Pokrycie kosztów poszukiwań i ratownictwa do 10.000€

Ubezpieczenie bagażu podróżnego do 1.000 EUR

Ubezpieczenie OC do 100.000 EUR

Sprzęt sportowy 500 EUR

Następstwa chorób przewlekłychTAK

Ochrona dla szkód powstałych pod wpływem alkoholu w zakresie KL i NNWTAK

**Ubezpieczenie w razie rezygnacji**

## **WARIANT 1 - 2,4 % ceny imprezy**

Ubezpieczenie koszty rezygnacji z usług turystycznych do dnia rozpoczęcia usługi (Compensa TU S.A. Vienna Insurance Group)

## **WARIANT 2 - 3,0 % ceny imprezy**

Ubezpieczenie koszty rezygnacji z usług turystycznych do dnia zakończenia usługi (Compensa TU S.A. Vienna Insurance Group)

## **WARIANT 3 - 4,32 % ceny imprezy**

Ubezpieczenie koszty rezygnacji z usług turystycznych do dnia rozpoczęcia usługi + następstwa chorób przewlekłych i nowotworowych (Compensa TU S.A. Vienna Insurance Group)

## **WARIANT 4 - 5,4 % ceny imprezy**

Ubezpieczenie koszty rezygnacji z usług turystycznych do dnia zakończenia usługi + następstwa chorób przewlekłych i nowotworowych (Compensa TU S.A. Vienna Insurance Group)

### **Informacje praktyczne**

#### **Ważne dokumenty**

1. Paszport musi być ważny minimum 6 miesięcy licząc od daty powrotu do kraju. 2. Ważny certyfikat nurkowy oraz logbook prosimy zabrać ze sobą na wyjazd. 3. Ubezpieczenie nurkowe oraz wypełnione formularze przekazane przez organizatora na ok. 90-60 dni przed podróżą.

#### **Wiza**

Polacy są zwolnieni z posiadania wizy, jeśli pobyt odbywa się w celach turystycznych i nie będzie trwał dłużej niż 90 dni.

#### **Bezpieczeństwo i zdrowie**

Zalecamy zapoznać się ze zaktualizowanymi informacjami dostępnymi na [www:https://www.gov.pl/web/filipiny/palau-idp](https://www.gov.pl/web/filipiny/palau-idp)

#### **Waluta**

Dolar amerykański. Na pokładzie łodzi przyjmowane są płatności w walutach: \$ lub kartą płatniczą/kredytową.





[info@activtour.pl](mailto:info@activtour.pl)  
[anna@activtour.pl](mailto:anna@activtour.pl)  
[gosia@activtour.pl](mailto:gosia@activtour.pl)

[+48 607 777 538](tel:+4860777538)  
[+48 695 427 447](tel:+48695427447)  
[+48 71 322 12 66](tel:+48713221266)

CA ADVENTURES SP. z o.o.  
ul. Piwna 15 LU 1  
50-353 Wrocław