

RPA - zanurkuj z rekinami w najpiękniejszym kraju Afryki

Mekka rekinów na Aliwal Shoal i spotkanie z „Wielką Piątką”

Miejsce

Durban

Kiedy

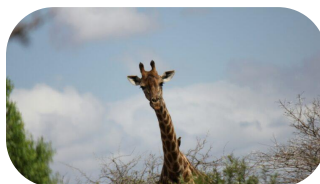
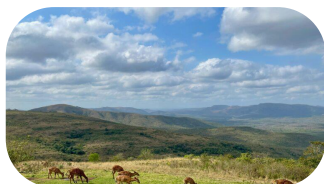
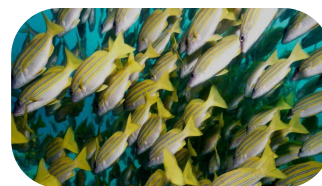
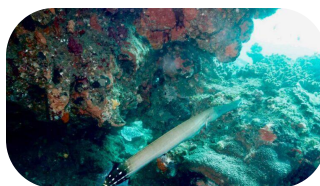
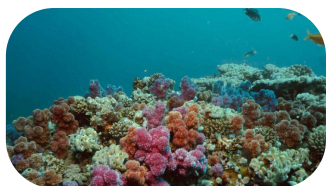
04.10.2025 - 16.10.2025

Cena

od 16.900zł/os

Przeżyj prawdziwą afrykańską przygodę na samym krańcu Afryki!

Najbardziej nieoczywisty kraj Afryki. Nieznany, intrygujący, niebezpieczny? To tutaj funkcjonuje 11 oficjalnych języków i 3 stolicy, krajobraz afrykańskiego buszu przeplata się z białymi, ażurowymi werandami wiktoriańskich domów. „biali” żyją na „czarnej” ziemi od pokoleń, mięso antylopy na wieczornym „braai” Burowie popijają przednim, lokalnym burgundem, a żeby przeżyć jedno z najbardziej ekscytujących nurkowań w swoim życiu niezbędne są.... traktory. Zostawcie stereotypy w domu i lećcie do Republiki Południowej Afryki! Aliwal Shoal to kompleks rafowy znajdujący się na południe od Durbanu. Różnorodność podmorskiego życia jest satysfakcjonująca - gatunki które nie lubią chłodniejszej wody i takich nie koralowych warunków zostały tu zastąpione innymi, którym to nie przeszkadza. To tutaj zobaczymy tawrosze piaskowe, żarłaczki ciemnoskóre czy czarnopłetwe! Dodatkowo, zanurkujemy na rafie Protea Banks, gdzie mamy szansę spotkać żarłaczki czarnopłetwowe tępogłowe! Oprócz nurkowania, wybierzemy się do rezerwatu przyrody wpisanego na listę Światowego Dziedzictwa UNESCO- iSimangaliso Wetland Park oraz do najstarszego rezerwatu przyrody w RPA- Hluhluwe-iMfolozi Park , którego zamieszkuje pięć najgroźniejszych i największych zwierząt w Afryce!



Dzień 1

Zbiórka na lotnisku w Warszawie na 3h przed planowanym odlotem,

Odprawa paszportowo-bagażowa,

Przelot do Durbanu (z przesiadką i możliwym międzylądowaniem).



Dzień 2

Lądowanie w Durbanie,

Przejazd do Blue Ocean Dive Resort, zakwaterowanie, czas wolny, obiadokolacja, nocleg.



Dzień 3

Pobudka, lekkie śniadanie ok. godz. 06:45,

O godz. 07:00 wyjazd na dwa nurkowania na Aliwal Shoal (w tym jedno z nęconymi rekinami),

Przerwa pomiędzy nurkowaniami na zodiaku,

Powrót do hotelu ok godz. 12:00,

Czas na lunch, relaks - możliwość zakupu wycieczek fakultatywnych, kolacja, nocleg.



Dzień 4

Pobudka, lekkie śniadanie ok. godz. 05:45,

Wyjazd na dwa nurkowania na Protea Banks o godz. 06:00,

Przerwa pomiędzy nurkowaniami na zodiaku,

Powrót do hotelu ok godz. 12:00,

Czas na lunch, relaks - możliwość zakupu wycieczek fakultatywnych, kolacja, nocleg.



Dzień 5

Pobudka, lekkie śniadanie ok. godz. 06:45,

Wyjazd na dwa nurkowania na Aliwal Shoal o godz. 07:00,

Przerwa pomiędzy nurkowaniami na zodiaku

Powrót do hotelu ok godz. 12:00,

Czas na lunch, relaks - możliwość zakupu wycieczek fakultatywnych, kolacja, nocleg.



Dzień 6

Pobudka, lekkie śniadanie ok. godz. 05:45,

O godz. 06:00 wyjazd na dwa nurkowania na Protea Banks (w tym jedno z nęconymi rekinami),

Przerwa pomiędzy nurkowaniami na zodiaku,

Powrót do hotelu ok godz. 12:00,

Czas na lunch, relaks - możliwość zakupu wycieczek fakultatywnych, kolacja, nocleg.



Dzień 7

Pobudka, lekkie śniadanie ok. godz. 06:45

O godz. 07:00 wyjazd na dwa nurkowania na Aliwal Shoal (w tym jedno z nęconymi rekinami),

Przerwa pomiędzy nurkowaniami na zodiaku,

Powrót do hotelu ok godz. 12:00,

Czas na lunch, relaks - możliwość zakupu wycieczek fakultatywnych, kolacja, nocleg.



Dzień 8

Pobudka, lekkie śniadanie ok. godz. 06:45

Wyjazd na dwa nurkowania na Aliwal Shoal o godz. 07:00,

Przerwa pomiędzy nurkowaniami na zodiaku,

Powrót do hotelu ok godz. 12:00,

Czas na lunch, relaks - możliwość zakupu wycieczek fakultatywnych, kolacja, nocleg.



Dzień 9

Śniadanie, wykwaterowanie z resortu,

Przejazd do St Lucia,

Zakwaterowanie w lodgy/hotelu*** w pokojach TWIN/DBL,

13:00-15:00 rejs łodzią w poszukiwaniu hipopotamów i krokodyli,

15:00-18:00 safari po Parku Isimangaliso,

Powrót do lodgy/hotelu***, kolacja we własnym zakresie w jednej z lokalnych restauracji, nocleg.



Dzień 10

Pobudka ok. godz. 04:45,

05:00 wyjazd na całodzienne safari po Umfolozi Park,

W międzyczasie przerwa na śniadanie i lunch w formie BBQ,

Powrót do lodgy/hotelu*** ok. godz. 16:00, kolacja we własnym zakresie w jednej z lokalnych restauracji, nocleg.



Dzień 11

Wczesne śniadanie, wykwaterowanie z lodgy/hotelu***,

08:00-13:00 safari po Parku Isimangaliso, w międzyczasie przerwa na lunch,

Ok. godz. 13:30 przejazd z St Lucia do lodgy/hotelu*** w okolicach Durbanu,

Zawkaterowanie w pokojach TWIN/DBL,

Czas wolny, kolacja we własnym zakresie, przygotowanie do podróży powrotnej, nocleg.



Dzień 12

Śniadanie, wykwaterowanie,

Przejazd na lotnisko w Durbanie,

Odprawa paszportowo-bagażowa,

Przelot do Polski (z przesiadką i międzylądowaniem).



Dzień 13

Lądowanie na warszawskim lotnisku,

Oficjalne zakończenie wyjazdu.

Oferta zawiera

przelot na trasie Warszawa-Durban-Warszawa (z przesiadką i międzylądowaniami),

7 nocy w Blue Ocean Dive Resort, w pokoju TWIN/DBL z wyżywieniem FB,

pakiet 12 nurkowań: 8 nurkowań na rafach Aliwal Shoal (w tym 2 z nęconymi rekinami), 4 nurkowanie na rafach Protea Banks (w tym 1 z nęconymi rekinami),

balast, butle, nitrox, opieka lokalnego przewodnika nurkowego, pozwolenia na nurkowania,

3 dniowe safari w poszukiwaniu „Wielkiej Piątki”: 2x wyjazd na safari Isimangaliso Park, 1x wyjazd na safari Hluhluwe-iMfolozi Park, 1x rejs łodzią,

2 noclegi w lodgy/hotelu*** ze śniadaniem i lunchem w okolicach St Lucia, pokoje TWIN/DBL,

1 nocleg ze śniadaniem w lodgy/hotelu*** w okolicach Durbanu, pokoje TWIN/DBL,

transfery zgodnie z opisem w programie,

składkę na Turystyczny Fundusz Gwarancyjny i Turystyczny Fundusz Pomocowy,

ubezpieczenie Compensa TU S.A. : KL 50.000 EUR, NNW5.000 EUR, bagaż podróży 500 EUR, OC25.000 EUR, sprzęt sportowy 500 EUR + nurkowanie.

Oferta nie zawiera

dodatkowego wyżywienia,

dodatkowych nurkowań,

dodatkowych wycieczek fakultatywnych,

napiwków dla obsługi,

wypożyczenia sprzętu,

dopłat za nadbagaż lub dodatkowe sztuki bagażu,

dopłaty za inny typ zakwaterowania,

kosztów rozszerzenia ubezpieczenia o wyższe stawki gwarancyjne lub od kosztów rezygnacji z udziału w imprezie – dostępne u organizatora,

ubezpieczenie nurkowego DAN-dostępne u organizatora.

Opis Blue Ocean Diving Resort

Blue Ocean Dive Resort położony jest w miejscowości Umkomaas na południe od Durbanu. Z lotniska w Durbanie do resortu dojedziemy w zaledwie 45 minut. Resort w stylu kolonialnym usytuowany jest wśród tropikalnych ogrodów, z których goście mogą podziwiać panoramiczny widok na pole golfowe i wspaniałą Ocean Indyjski. Jest idealnie położony, jeśli chodzi o przygody nurkowe na Aliwal Shoal i Protea Banks, czyli miejsca słynące z nurkowań z rekinami.

Ośrodek dysponuje 20 komfortowymi i przestronnymi pokojami z klimatyzacją i łazienką. W sumie obiekt może pomieścić maksymalnie 54 gości (pokoje jednoosobowe, dwuosobowe i rodzinne). Ponadto na terenie resortu znajduje się restauracja i bar, gdzie po nurkowaniach możemy zająć się pizzą prosto z pieca opalanego drewnem. Na terenie resortu znajduje się także taras słoneczny i mały basen. W obszarach hotspotów można bezpłatnie korzystać z bezprzewodowego dostępu do Internetu.



Opis nurkowania

Aliwal Shoal to jedna z najwspanialszych raf koralowych w RPA. Rafa ta jest domem setek rekinów – tawroszy piaskowych (Ragged Tooth Shark). Możemy tu spotkać również wiele innych gatunków, jak żarłacz oceaniczny czarnopłetwy oraz żarłacz ciemnoskóry! Umkomaas – pobliska miejscowość, jest najbardziej charakterystyczna dla tego systemu raf (uMkhomazi w języku Zulu) oznacza miejsce samic wielorybów – kiedyś wiele z nich wykorzystywało rejon ujścia rzeki Umkomasi, jako tereny lęgowe. Teraz niestety już tego nie robią, jednak ilość migrujących tędy wielorybów jest ciągle bardzo duża. Aliwal Shoal jest rafą utworzoną ze skamieniałego piaskowca prawie 80 000 lat temu. Obszar wokół ławicy składał się z wydmy, a przy ulewnych deszczach piasek i łupek

rozpuszczały się, tworząc związek węgla wapnia, który dziś stanowi główną część płycizny. Wraz z przesunięciem szelfu kontynentalnego, około 6 500 lat temu, poziom morza podniósł się, powodując zalanie wydm. Przez lata, z zalanych złóż piasku, muszli morskich i innych materiałów powstała duża i wyszukana konstrukcja, która dziś znana jest z dziś pod nazwą Aliwal Shoal. Rafa ma około 2,5 km długości, a szerokość wynosi średnio 150 metrów. Nosi nazwę statku „Aliwal” który wszedł na nią 1849r. Przeważają tutaj glony i miękkie koralowce, które porastają podwodne skały tworzące bardzo ciekawą topografię z wieloma jaskiniami i przepływaniami. Protea Banks posiada miano jednego z najlepszych miejsc na świecie do nurkowania z rekinami. To tutaj (w zależności od sezonu) mamy szansę na zobaczenie pod wodą żarłaczy tępogłowych, żarłaczy czarnopłetwych czy rekinów młotów! Rafa usytuowana 7,5 km w głąb morza, leży na głębokości pomiędzy 27 a 40 metrów, ma 6 km długości i 800m szerokości. Co ciekawe, występuje tu jedna z największych populacji tuńczyków na świecie! Tego nie można przegapić!



Opis safari

- **Parku Hluhluwe-Umfolozi**- to najstarszy rezerwat przyrody w RPA. Został założony w 1985 roku. Okoliczne wzgórza, doliny i lasy są domem dla 86 gatunków zwierząt i 340 gatunków ptaków. Żyjące tu zwierzęta są wolne, a działania człowieka ograniczają się jedynie do okresowej pomocy weterynaryjnej, ochrony przed kłusownikami i kontroli populacji. Hluhluwe to drugi obok Parku Krygera rezerwat, w którym można spotkać całą Wielką Piątkę Afryki (The Big Five of Africa), czyli lwy, słonie, nosorożce, lamparty i bawoły. Poza Wielką Piątką park słynie z dużej populacji nosorożca białego. Podczas emocjonującej wyprawy safari spotkać tu można również m.in. żyrafy, krokodyle, gepardy, hipopotamy, hieny, antylopy gnu, szakale i guźce.
- **iSimangaliso Wetland Park**- obszar ochrony przyrody w prowincji KwaZulu-Natal we wschodniej części Republiki Południowej Afryki, w 1999 roku wpisany na listę światowego dziedzictwa UNESCO. Park o powierzchni 3280 km² obejmuje obszar jeziora St. Lucia wraz z przyległymi podmokłymi terenami oraz wybrzeża Oceanu Indyjskiego. W skład parku wchodzi tym samym pięć wzajemnie powiązanych ekosystemów: jezioro, rafy koralowe i plaże nad oceanem, trzcinowe zarośla i podmokły obszar mierzwi między jeziorem a oceanem, granica między jeziorem a oceanem - estuarium rzeki iSimangaliso, skamieniałe koralowce, buszwełd i sawanne na zachodnim brzegu jeziora. Pomimo , że park znajduje się w pobliżu parku Hluhluwe, wygląda zupełnie inaczej. Jest tu bardziej wilgotno i zielono. Wszystko za sprawą wysokiej wilgotności spowodowanej morskim klimatem. Miłośnicy przyrody będą wniebowzięci.



Wybierz swoje ubezpieczenie



Wariant BASIC

Koszty leczenia 50.000 EUR

NNW5.000 EUR

Pokrycie kosztów poszukiwań i ratownictwa do 10.000€

Ubezpieczenie bagażu podróży do 500€

Ubezpieczenie OC 25.000 EUR

Sprzęt sportowy 500 EUR

Następstwa chorób przewlekłychTAK

Ochrona dla szkód powstałych pod wpływem alkoholu w zakresie KL i NNWTAK



Wariant PREMIUM

Koszty leczenia 100.000 EUR

NNW5.000 EUR

Pokrycie kosztów poszukiwań i ratownictwa do 10.000€

Ubezpieczenie bagażu podróży do 700€

Ubezpieczenie OC 50.000 EUR

Sprzęt sportowy 500 EUR

Następstwa chorób przewlekłychTAK

Ochrona dla szkód powstałych pod wpływem alkoholu w zakresie KL i NNWTAK



Wariant MAXIMUM

Koszty leczenia 250.000 EUR

NNW 10.000 EUR

Pokrycie kosztów poszukiwań i ratownictwa do 10.000€

Ubezpieczenie bagażu podróżnego do 1.000 EUR

Ubezpieczenie OC do 100.000 EUR

Sprzęt sportowy 500 EUR

Następstwa chorób przewlekłychTAK

Ochrona dla szkód powstałych pod wpływem alkoholu w zakresie KL i NNWTAK

Ubezpieczenie w razie rezygnacji

WARIANT 1 - 2,4 % ceny imprezy

Ubezpieczenie koszty rezygnacji z usług turystycznych do dnia rozpoczęcia usługi (Compensa TU S.A. Vienna Insurance Group)

WARIANT 2 - 3,0 % ceny imprezy

Ubezpieczenie koszty rezygnacji z usług turystycznych do dnia zakończenia usługi (Compensa TU S.A. Vienna Insurance Group)

WARIANT 3 - 4,32 % ceny imprezy

Ubezpieczenie koszty rezygnacji z usług turystycznych do dnia rozpoczęcia usługi + następstwa chorób przewlekłych i nowotworowych (Compensa TU S.A. Vienna Insurance Group)

WARIANT 4 - 5,4 % ceny imprezy

Ubezpieczenie koszty rezygnacji z usług turystycznych do dnia zakończenia usługi + następstwa chorób przewlekłych i nowotworowych (Compensa TU S.A. Vienna Insurance Group)

Informacje praktyczne

Ważne dokumenty

1. Paszport musi być ważny minimum 6 miesięcy licząc od daty powrotu do kraju. 2. Od 24 listopada 2015 r. w RPA obowiązują nowe przepisy paszportowe, zgodnie z którymi przy wjeździe do tego kraju są akceptowane wyłącznie dokumenty podróży posiadające cechy umożliwiające ich odczytanie w skanerze paszportowym (Machine Readable Passports). W przypadku zaistnienia „sytuacji nadzwyczajnych” władze południowoafrykańskie dopuszczają posługiwanie się przez cudzoziemca tymczasowym dokumentem podróży w celu wjazdu lub opuszczenia terytorium Republiki Południowej Afryki i powrotu do kraju zamieszkania. 3. Obywatele RP mający paszporty zwykłe mogą wjeżdżać bez wiz i przebywać na terytorium Republiki Południowej Afryki (RPA) jednorazowo do 30 dni. W przypadku małoletniego dziecka podróżującego z/do RPA z obojgiem rodziców, konieczne będzie posiadanie aktu oryginału urodzenia dziecka lub jego poświadczoną przez notariusza kopi wraz z jego tłumaczeniem na język angielski. W przypadku podróży małoletniego dziecka z/do RPA z jednym z rodziców, konieczne będzie okazanie pisemnej zgody drugiego rodzica na podróż dziecka. Dokument musi być przetłumaczony na język angielski oraz mieć formę affidavit poświadczonego przez Commissioner of Oaths (w przypadku dokumentu wystawianego w RPA), bądź formę notarialną (w przypadku dokumentu wystawionego w Polsce). Zgoda taka jest ważna przez 3 miesiące od daty sporządzenia dokumentu. 4. Ważny certyfikat nurkowy oraz logbook prosimy zabrać ze sobą na wyjazd. 5. Zalecane jest min. 50 zalogowanych nurkowań oraz stopień AOWD/P2.

Wiza

Obywatele polscy mogą przebywać na terytorium RPA do 30 dni bez konieczności wyrobienia wizy.

Bezpieczeństwo i zdrowie

Zalecamy zapoznać się ze zaktualizowanymi informacjami dostępnymi na [www:https://www.gov.pl/web/rpa/idp](https://www.gov.pl/web/rpa/idp)

Waluta

Obowiązującą walutą jest rand (ZAR) = 100 centów. Po denominacji w obiegu są monety: 5, 2 i 1 ZAR oraz 50, 20, 10, 5, 2, 1 centów i banknoty: 200, 100, 50, 20 i 10 ZAR. Waluta jest powszechnie wymienialna w wielu punktach.



info@activtour.pl
anna@activtour.pl
gosia@activtour.pl

[+48 607 777 538](tel:+48607777538)
[+48 695 427 447](tel:+48695427447)
[+48 71 322 12 66](tel:+48713221266)

CA ADVENTURES SP. z o.o.
ul. Piwna 15 LU 1
50-353 Wrocław