

Okinawa & Yonaguni 2027 - „japońskie Hawaje”, kwitnienie wiśni: Hanami, rekiny młoty i sezon na humbaki!

Niebieska strefa, rekiny młoty i sezon na humbaki.

Miejsce

Okinawa, Yonaguni

Terminy i Ceny

Termin	Cena	Promocja
30.01.2027 - 11.02.2027	20.990zł	
07.02.2027 - 19.02.2027	20.990zł	

Okinawa & Yonaguni 2027 - „japońskie Hawaje” i setki rekinów młotów! Kameralna grupa - tylko 8 osób.

Odkryj Okinawę - wyspę, która zachwyca na wielu poziomach i dołącz do wyjątkowej wyprawy nurkowej w lutym 2027!

Ta japońska perełka, naznaczona fascynującą historią i kulturą odmienną od reszty kraju, słynie jako jedna z Niebieskich Stref - miejsc, gdzie ludzie żyją najdłużej i najzdrowiej na świecie. Jej spokój, natura i niezwykła energia sprawiają, że już sama wizyta na wyspie jest doświadczeniem, które zostaje w pamięci na długo. Zwłaszcza, że wybieramy się podczas sezonu, kiedy u brzegów Okinawy co roku pojawiają się humbaki, a prawdziwą i dosłowną wisienką na torcie będzie Hanami: czyli kwitnienie wiśni, które na Okinawie zbiega się z sezonem na wieloryby!

Jednak prawdziwa magia czeka pod powierzchnią wody. Po dwóch dniach nurkowych wokół Okinawy, podczas których będziemy się cieszyć błękitem wody, z którego słynie Okinawa ruszymy dalej na południowy zachód żeby dać się ponieść prawdziwej adrenalinie.

Największą atrakcją wyprawy będą nurkowania przy wyspie Yonaguni, najbardziej wysuniętym na zachód skrawku Japonii. To właśnie tam odbywają się słynne migracje rekinów młotów, których nie można zobaczyć w takim natężeniu przy samej Okinawie.

Podczas pobytu na Yonaguni, będziemy koncentrować się na intensywnych nurkowaniach i poszukiwaniu ławic młotów, z których to miejsce słynie. Po zakończonych nurkowaniach będziemy mieli okazję poznać lokalny styl życia i codzienność wyspy. Zatrzymamy się w tradycyjnym japońskim gościńcu, oferującym dwuosobowe pokoje z

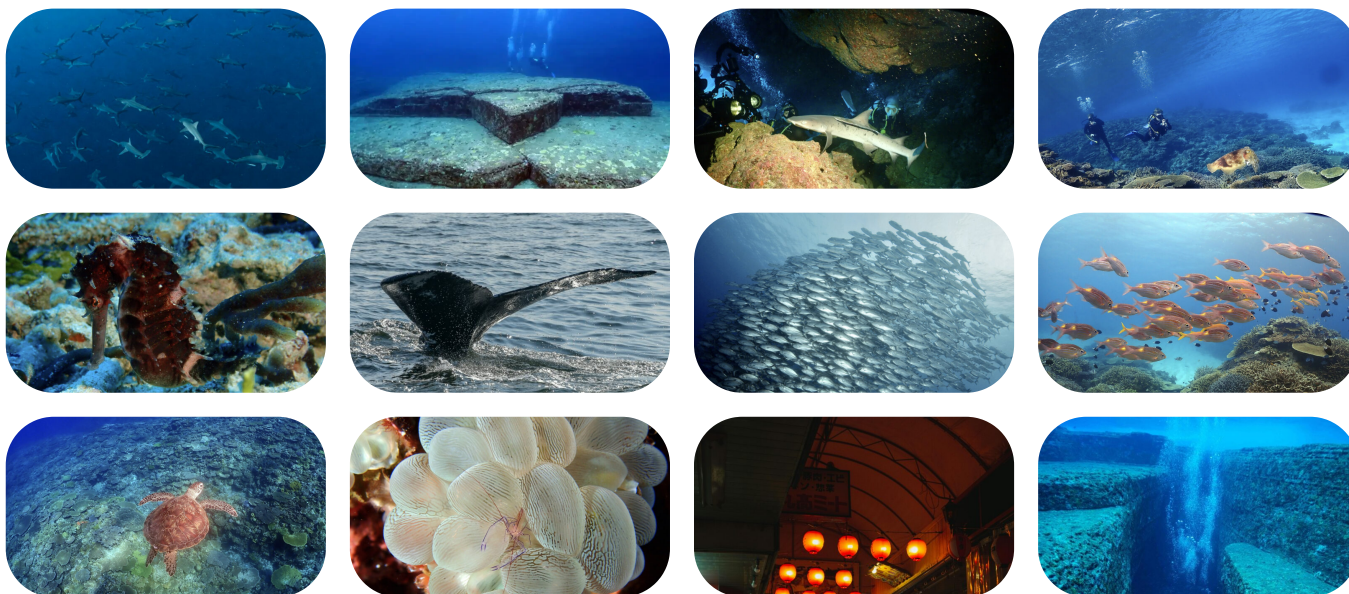
matami tatami. Gospodarze zapewnią nam autentyczną japońską kuchnię, opartą na lokalnych produktach.

Po powrocie na Okinawę spędzimy jeden dzień szukając humbaków, które w tym czasie często odwiedzają przybrzeżne wody tej japońskiej wyspy. Skorzystamy z usług certyfikowanej firmy zajmującej się takim typem turystyki, co daje wyższe szanse spotkania z tymi wspaniałymi stworzeniami, jednocześnie przy zachowaniu wszelkich standardów odpowiedzialnej turystyki.

Przed lotem powrotnym do Polski będziemy mieć dzień wolny, który spędzimy na odpoczynku albo odkrywaniu atrakcji wyspy, np. słynnego oceanarium Motobu na północy wyspy, czy dla ciekawych złożonej historii Okinawy wyjazdu do muzeum poświęconego ofiarom bitwy o Okinawę w roku 1945 (Okinawa Prefectural Peace Memorial Museum).

Nasza wyprawa to niepowtarzalne połączenie nurkowych emocji, bliskiego kontaktu z największymi stworzeniami oceanu i odkrywania wyjątkowej kultury wyspy słynącej z długowieczności. Bądź częścią tej przygody!

Uwaga: ze względu na trudne warunki nurkowe wymagany stopień AOWD lub wyższy i co najmniej zalogowanych 150 nurków!



Dzień 1

Zbiórka na lotnisku w Warszawie na 2,5h przed wylotem,

Spotkanie z opiekunem wyjazdu, rozpoczęcie imprezy,

Odprawa paszportowo-bagażowa,

Wylot do miasta Naha, Okinawa, Japonia (lot z 1 lub 2 przesiadkami),



Dzień 2

Przylot do Naha,

Transfer do hotelu *** w dzielnicy Naha, Okinawa,

Zakwaterowanie w pokojach dwuosobowych (typu twin lub DBL),

Czas wolny i nocleg.



Dzień 3

Pobudka, śniadanie,

3 nurkowania z łodzi, miejsce Kerama Island,

powrót do hotelu, czas wolny



Dzień 4

Pobudka, śniadanie

2 nurkowania z łodzi + możliwy snorkeling ze względu na wylot następnego dnia na Wyspę Yonaguni, miejsce Kerama

powrót do hotelu, czas wolny przed lotem na wyspę Yonaguni



Dzień 5

Wczesna pobudka, śniadanie,

wykwaterowanie z hotelu i transfer na lotnisko Naha,

lot na wyspę Yonaguni,

3 nurkowania z łodzi wokół wyspy Yonaguni

zakwaterowanie w gościńcu, czas wolny



Dzień 6 - 7

3 dni nurkowe na wyspie Yonaguni

Pobudka,

3 nurkowania na Yonaguni, ostatniego dnia 2 nurkowania

3 posiłki dziennie: śniadanie, lunch, obiado-kolacja



Dzień 8

Pobudka i lot powrotny na Okinawę,

Transport z lotniska w Naha i zakwaterowanie w hotelu ***+ (pokoje dwuosobowe)

Czas wolny



Dzień 9

Pobudka i wczesne śniadanie,

Wycieczka łodzią na obserwację i snorkeling z humbakami,

Powrót do hotelu i czas wolny



Dzień 10

Pobudka i śniadanie,

Wycieczka łodzią na obserwację i snorkeling z humbakami,

Powrót do hotelu i czas wolny



Dzień 11

Pobudka i śniadanie

Dzień wolny, możliwość wykupienia dodatkowej wycieczki fakultatywnej, dodatkowego nurkowania albo zwiedzanie wyspy na własną rękę.

Przygotowania do powrotu po Polski



Dzień 12

Pobudka, śniadanie

Wymeldowanie się z hotelu i transfer na lotniska Naha, Okinawa

Odprawa i lot powrotny do Polski (z 1 lub 2 przesiadkami)



Dzień 13

Przylot do Polski, oficjalne zakończenie imprezy

Ramowy program imprezy może ulec zmianie w zależności od aktualnych godzin przelotu (mogą ulec zmianie) jak i warunków pogodowych - w tym warunków panujących na morzu/oceanie. Ostateczny przebieg trasy i plan nurkowań uzależniony jest od decyzji kapitana i obsługi centrum nurkowego/łodzi nurkowej.

Oferta zawiera

przelot na trasie Warszawa - Okinawa (Naha) - Warszawa (lot z 2 lub więcej przesiadkami),

transport z lotniska w Okinawie do hotelu

łącznie 7 noclegów na Okinawie w pokojach, dwuosobowych (TWIN), w hotelu *** (bez wyżywienia)

2 dni nurkowe na Okinawie (łącznie 5 nurkowań na Kerama Island, ostatniego dnia 2 nurkowania + snorkeling ze względu na lot na Wyspę Yonaguni następnego dnia i zachowanie odpowiedniej przerwy przed lotem)

transport z hotelu na Okinawie do bazy nurkowej

przelot na trasie Okinawa - Yonaguni - Okinawa

3 dni nurkowe na wyspie Yonaguni - (łącznie planowanych jest 8 nurkowań, 2 nurkowania ostatniego dnia),

3 noclegi na wyspie Yonaguni w typowym japońskim B&B z pełnym wyżywieniem, kuchnia lokalna, dwuosobowe pokoje w standardzie turystyczny - śpimy na matach tatmi!

opiekę lokalnych przewodników nurkowych,

butle (nabijane powietrzem) i balast,

2 x wycieczkę łodzią – pływanie z Humbakami na wodach przybrzeżnych Okinawy

ubezpieczenie Compensa TU S.A. : KL 50.000 EUR, NNW5.000 EUR, bagaż podróży 500 EUR, OC25.000 EUR, sprzęt sportowy 500 EUR + nurkowanie,

składkę na Turystyczny Fundusz Gwarancyjny i Turystyczny Fundusz Pomocowy.

Oferta nie zawiera

dopłaty do butli 15 ltr,

wypożyczenia sprzętu nurkowego,

Nitroxu – dostępny tylko podczas nurkowań na Okinawie (2 dni nurkowe),

dopłaty za dodatkowy bagaż/nadbagaż,

świadczeń i posiłków nie wliczonych w cenę imprezy,

ubezpieczenia kosztów od rezygnacji z imprezy i/lub dodatkowego ubezpieczenia krótkoterminowego DAN – dostępne u Organizatora,

Harmonogram płatności

Zaliczka I:

5000zł - w momencie rezerwacji

Zaliczka II:

6500zł do dnia 03.06.2026

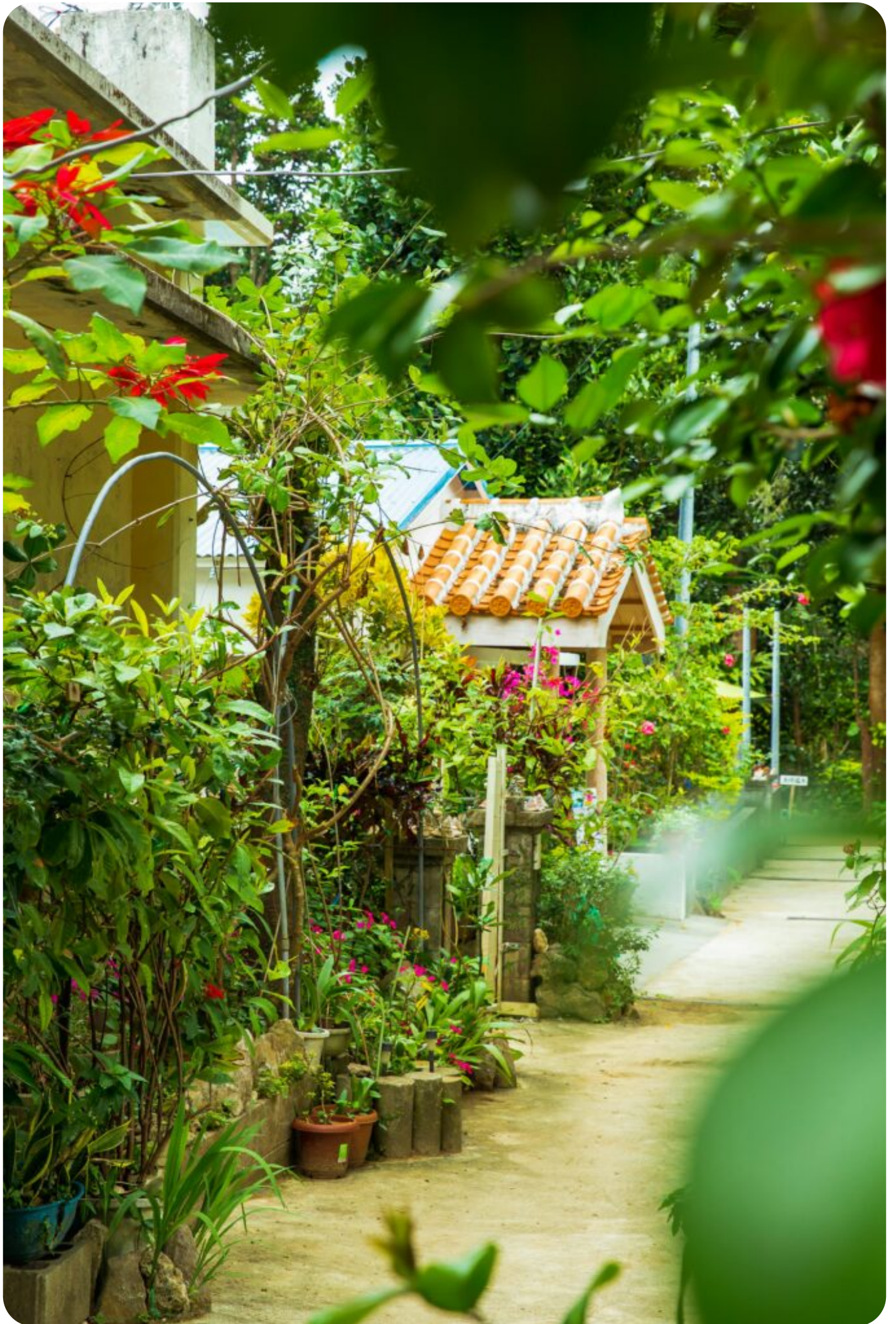
Dopłata do 100%

do dnia 27.11.2026

Opis destynacji:

Okinawa to najbardziej tropikalna część Japonii, położona między Morzem Wschodniochińskim a Pacyfikiem. Na przełomie stycznia i lutego panują tu łagodne temperatury, zwykle w okolicach 18-22°C, co czyni wyspy idealnym kierunkiem ucieczki od europejskiej zimy. To jeden z najlepszych okresów na nurkowanie – w rejonie Yonaguni możliwe są spotkania z dużymi pelagicznymi gatunkami, a przejrzystość wody jest wyjątkowo dobra.

Okinawa jest również jedną z tzw. Niebieskich Stref, czyli miejsc na świecie, gdzie ludzie żyją wyjątkowo długo i w dobrym zdrowiu. W lokalnym kontekście wynika to z prostego stylu życia, naturalnej diety opartej na warzywach i produktach morskich, codziennej aktywności oraz silnych więzi społecznych. Te elementy są głęboko zakorzenione w kulturze Ryukyu, widocznej do dziś w kuchni, architekturze i spokojnym rytmie codziennego życia wysp.



Opis nurkowań:

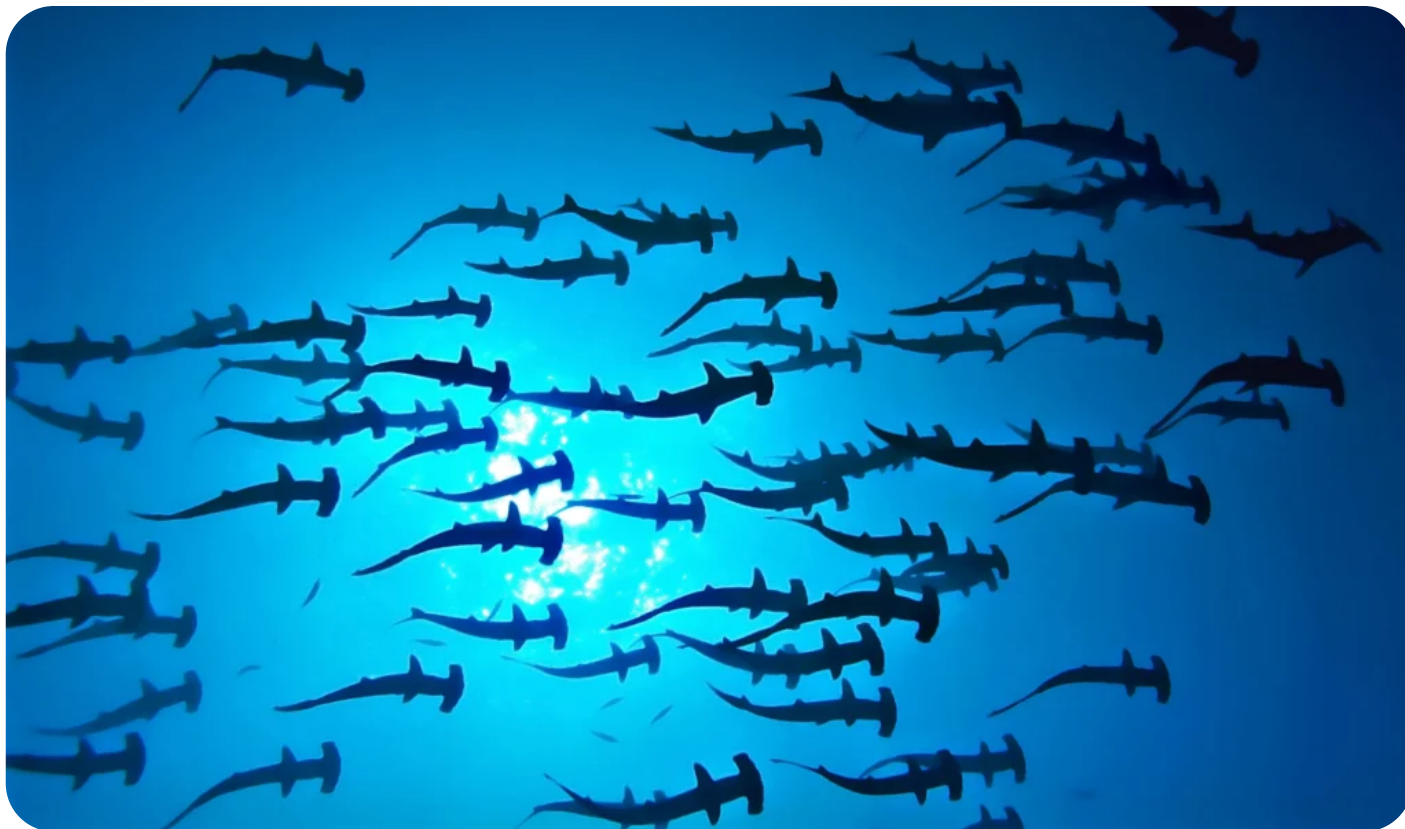
Okinawa - Kerama Islands.

Miejsce słynie z niezwykłego koloru wody, który wpada wręcz w turkus, dlatego przez mieszkańców znane jest jako „Kerama Blue”. Kerama to jedno z najlepszych miejsc w Japonii na spotkanie z żółwiami morskimi (zielonymi i szylkretowymi). A w okresie między grudniem a marcem można obserwować humbaki, które przyplływają tutaj ze swoimi młodymi.

Yonaguni

Podwodny krajobraz to nie tylko tajemniczy monument zwany „japońską Atlantydą”, ale to przede wszystkim nurkowania z ławicami migrujących rekinów młotów. Czeka Was duża dawka adrenaliny! Nurkowania tutaj nie są dla każdego ze względu na silne prądy i temperaturę wody (ok 20 st. C), ale sunące nad głowami ławice setek rekinów zostają w pamięci na lata.

Wymagany stopień AOWD (lub odpowiednik) oraz zalogowanych co najmniej 150 nurkowań!!!



Wybierz swoje ubezpieczenie

Wariant BASIC

Koszty leczenia 50.000 EUR

NNW5.000 EUR

Pokrycie kosztów poszukiwań i ratownictwa do 10.000€

Ubezpieczenie bagażu podróży do 500€

Ubezpieczenie OC 25.000 EUR

Sprzęt sportowy 500 EUR

Następstwa chorób przewlekłychTAK

Ochrona dla szkód powstałych pod wpływem alkoholu w zakresie KL i NNWTAK

Wariant PREMIUM

Koszty leczenia 100.000 EUR

NNW5.000 EUR

Pokrycie kosztów poszukiwań i ratownictwa do 10.000€

Ubezpieczenie bagażu podróży do 700€

Ubezpieczenie OC 50.000 EUR

Sprzęt sportowy 500 EUR

Następstwa chorób przewlekłychTAK

Ochrona dla szkód powstałych pod wpływem alkoholu w zakresie KL i NNWTAK



Wariant MAXIMUM

Koszty leczenia 250.000 EUR

NNW 10.000 EUR

Pokrycie kosztów poszukiwań i ratownictwa do 10.000€

Ubezpieczenie bagażu podróżnego do 1.000 EUR

Ubezpieczenie OC do 100.000 EUR

Sprzęt sportowy 500 EUR

Następstwa chorób przewlekłychTAK

Ochrona dla szkód powstałych pod wpływem alkoholu w zakresie KL i NNWTAK

Ubezpieczenie w razie rezygnacji

WARIANT 1 - 2,4% ceny imprezy

Koszty rezygnacji z usług turystycznych z powodu zdarzeń katalogowych do dnia rozpoczęcia usługi.

Możliwość rozszerzenia o choroby przewlekłe za dopłatą +50%

WARIANT 2 - 8,0% ceny imprezy

Koszty rezygnacji z usług turystycznych z powodu zdarzeń katalogowych i nienazwanych do dnia rozpoczęcia usługi.

Wszystkie zwyżki w cenie!

WARIANT 3 - 3,0% ceny imprezy

Koszty rezygnacji z usług turystycznych lub przerwania usług turystycznych do dnia zakończenia usługi.

Możliwość rozszerzenia o choroby przewlekłe za dopłatą +50%

Informacje praktyczne

Ważne dokumenty

Ważny paszport. Wymagane min. 2 wolne strony w paszporcie (dotyczy także dokumentów dziecka).

Wiza

Obywatele RP mogą przebywać na terenie Japonii do 90 dni w ruchu bezwizowym.! Przedstawione warunki wjazdowe dotyczą obywateli Polski. Więcej informacji na stronie MSZ: <https://www.gov.pl/web/japonia/informacje-dla-podrozujacych>

Waluta

jen japoński (JPY) // 1 USD = ok. 150 JPY Karty kredytowe są honorowane, jednak nadal nie są tak powszechne jak w krajach zachodnich. Warto wymienić złotówki na jeny przed przyjazdem lub zabrać gotówkę w dolarach amerykańskich/kanadyjskich, lub funtach brytyjskich i wymienić na jeny na lotnisku, lub w jednym z japońskich banków (nie wszystkie banki obsługują turystów).

Nurkowania

Nurkowania na Yonaguni należą do jednych z bardziej wymagających, dlatego wymagany jest co najmniej spowień AOWD (lub odpowiednik) i zalogowanych 150 nurkowań. Temperatura wody w tym czasie wynosi 21-23 st C i mogą występować silne prądy.



gosia@activtour.pl

[+48 695 427 447](tel:+48695427447)

info@activtour.pl

[+48 607 777 538](tel:+48607777538)

adam@activtour.pl

[+48 71 322 12 66](tel:+48713221266)

CA ADVENTURES SP. z o.o.
al. J. Kochanowskiego 39/ lok. 1
51-602 Wrocław