


# Okinawa & Yonaguni 2028 - „japońskie Hawaje”, kwitnienie wiśni: Hanami, rekiny młoty i sezon na humbaki!

## Niebieska strefa, rekiny młoty i sezon na humbaki. Czas kwitnienia wiśni!

 **Miejsce**  
Okinawa, Yonaguni

 **Terminy i Ceny**

Termin	Cena	Promocja
29.01.2028 - 11.02.2028	<b>22.390zł</b>	

## Okinawa & Yonaguni 2027 - „japońskie Hawaje” i setki rekinów młotów! Kameralna grupa - tylko 8 osób.

Odkryj Okinawę - wyspę, która zachwyca na wielu poziomach i dołącz do wyjątkowej wyprawy nurkowej w lutym 2027! Zobacz kwitnienie wiśni na własne oczy... Nie w Tokyo, a na Okinawie!

Ta japońska perełka, naznaczona fascynującą historią i kulturą odmienną od reszty kraju, słynie jako jedna z Niebieskich Stref - miejsc, gdzie ludzie żyją najdłużej i najzdrowiej na świecie. Jej spokój, natura i niezwykła energia sprawiają, że już sama wizyta na wyspie jest doświadczeniem, które zostaje w pamięci na długo. Zwłaszcza, że wybieramy się podczas sezonu, kiedy u brzegów Okinawy co roku pojawiają się humbaki, a prawdziwą i dosłowną wisienką na torcie będzie Hanami: czyli kwitnienie wiśni, które na Okinawie zbiega się z sezonem na wieloryby!

Jednak prawdziwa magia czeka pod powierzchnią wody. Po dwóch dniach nurkowych wokół Okinawy, podczas których będziemy się cieszyć błękitem wody, z którego słynie Okinawa ruszymy dalej na południowy zachód żeby dać się ponieść prawdziwej adrenalinie.

Największą atrakcją wyprawy będą nurkowania przy wyspie Yonaguni, najbardziej wysuniętym na zachód skrawku Japonii. To właśnie tam odbywają się słynne migracje rekinów młotów, których nie można zobaczyć w takim natężeniu przy samej Okinawie.

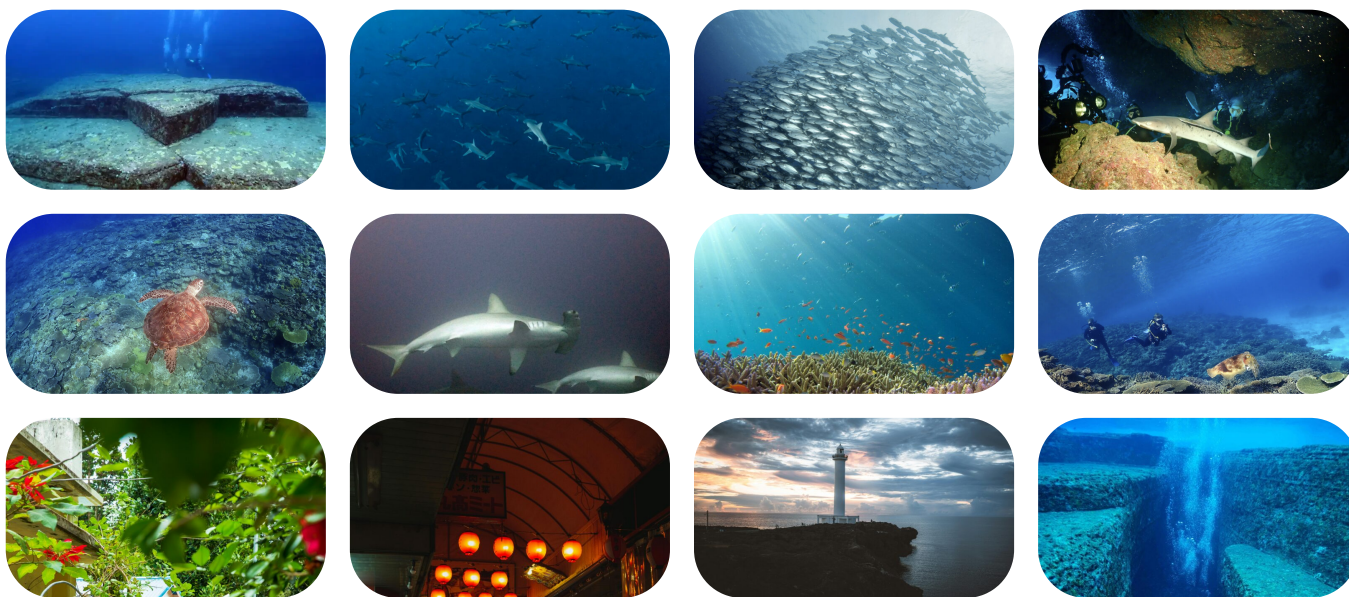
Podczas pobytu na Yonaguni, będziemy koncentrować się na intensywnych nurkowaniach i poszukiwaniu ławic młotów, z których to miejsce słynie. Po zakończonych nurkowaniach będziemy mieli okazję poznać lokalny styl życia i codzienność wyspy. Zatrzymamy się w tradycyjnym japońskim gościńcu, oferującym dwuosobowe pokoje z matami tatami. Gospodarze zapewnią nam autentyczną japońską kuchnię, opartą na lokalnych produktach.

Po powrocie na Okinawę spędzimy jeden dzień szukając humbaków, które w tym czasie często odwiedzają przybrzeżne wody tej japońskiej wyspy. Skorzystamy z usług certyfikowanej firmy zajmującej się takim typem turystyki, co daje wyższe szanse spotkania z tymi wspaniałymi stworzeniami, jednocześnie przy zachowaniu wszelkich standardów odpowiedzialnej turystyki.

Przed lotem powrotnym do Polski będziemy mieć dzień wolny, który spędzimy na odpoczynku albo odkrywaniu atrakcji wyspy, np. słynnego oceanarium Motobu na północy wyspy, czy dla ciekawych złożonej historii Okinawy wyjazdu do muzeum poświęconego ofiarom bitwy o Okinawę w roku 1945 (Okinawa Prefectural Peace Memorial Museum).

Nasza wyprawa to niepowtarzalne połączenie nurkowych emocji, bliskiego kontaktu z największymi stworzeniami oceanu i odkrywania wyjątkowej kultury wyspy słynącej z długowieczności. Bądź częścią tej przygody!

Uwaga: ze względu na trudne warunki nurkowe wymagany stopień AOWD lub wyższy i co najmniej zalogowanych 150 nurkowań!



## Dzień 1

---

Zbiórka na lotnisku w Warszawie na 2,5h przed wylotem,

---

Spotkanie z opiekunem wyjazdu, rozpoczęcie imprezy,

---

Odprawa paszportowo-bagażowa,

---

Wylot do miasta Naha, Okinawa, Japonia (lot z 1 lub 2 przesiadkami),



## Dzień 2

---

Przylot do Naha,

---

Transfer do hotelu \*\*\* w Chatan, Okinawa,

---

Zakwaterowanie w pokojach dwuosobowych (typu twin lub DBL),

---

Czas wolny i nocleg.



### **Dzień 3**

---

Pobudka, śniadanie,

---

3 nurkowania z łodzi, miejsce Kerama Island,

---

powrót do hotelu, czas wolny



### **Dzień 4**

---

Pobudka, śniadanie

---

2 nurkowania z łodzi, miejsce Manza

---

powrót do hotelu, czas wolny przed lotem na wyspę Yonaguni



### **Dzień 5**

---

Wczesna pobudka, śniadanie,

---

wykwaterowanie z hotelu i transfer na lotnisko,

---

lot na wyspę Yonaguni,

---

3 nurkowania z łodzi wokół wyspy Yonaguni

---

zakwaterowanie w gościńcu, czas wolny



### **Dzień 6 - 7**

---

3 dni nurkowe na wyspie Yonaguni

---

---

Pobudka,

---

3 nurkowania na Yonaguni, ostatniego dnia 2 nurkowania

---

3 posiłki dziennie: śniadanie, lunch, obiado-kolacja



---

### **Dzień 8**

---

Pobudka i lot powrotny na Okinawę,

---

Transport z lotniska w Naha i zakwaterowanie w hotelu (pokoje dwuosobowe)

---

Czas wolny



---

### **Dzień 9**

---

Pobudka i wczesne śniadanie,

---

Wycieczka łodzią na obserwowanie humbaków,

---

Powrót do hotelu i czas wolny



---

### **Dzień 10**

---

Pobudka i śniadanie,

---

Dzień wolny, możliwość wykupienia dodatkowej wycieczki na humbaki, albo zwiedzanie wyspy na własną rękę.



---

### **Dzień 11**

---

Pobudka i śniadanie

---

Wymeldowanie z hotelu i transport na lotnisko Naha

---

Lot powrotny do Polski (z 2 lub więcej przesiadkami)



---

### **Dzień 12**

---

Przylot do Polski, oficjalne zakończenie imprezy

---

Ramowy program imprezy może ulec zmianie w zależności od aktualnych godzin przelotu (mogą ulec zmianie) jak i warunków pogodowych – w tym warunków panujących na morzu/oceanie. Ostateczny przebieg trasy i plan nurkowań uzależniony jest od decyzji kapitana i obsługi centrum nurkowego/łodzi nurkowej.

## Oferta zawiera

przełot na trasie Warszawa – Okinawa (Naha) – Warszawa ( lot z 2 lub więcej przesiadkami),

transport z lotniska w Okinawie do hotelu

łącznie 6 noclegów na Okinawie w pokojach, dwuosobowych (TWIN), w hotelu \*\*\* (bez wyżywienia)

2 dni nurkowe na Okinawie (łącznie 5 nurkowań; 3 nurkowania na Kerama Islands i 2 nurkowania naManza)

transport z hotelu na Okinawie do bazy nurkowej

przełot na trasie Okinawa – Yonaguni – Okinawa

4 dni nurkowe na wyspie Yonaguni – (łącznie planowanych jest 11 nurkowań, 2 nurkowania ostatniego dnia),

4 noclegi na wyspie Yonaguni w typowym japońskim B&B z pełnym wyżywieniem, kuchnia lokalna, dwuosobowe pokoje w standardzie turystyczny – śpimy na matach tatmi!

opiekę lokalnych przewodników nurkowych,

butle (nabijane powietrzem) i balast,

wycieczkę łodzią – pływanie z Humbakami na wodach przybrzeżnych Okinawy

ubezpieczenie Compensa TU S.A. : KL 50.000 EUR, NNW5.000 EUR, bagaż podróżny 500 EUR, OC25.000 EUR, sprzęt sportowy 500 EUR + nurkowanie,

składkę na Turystyczny Fundusz Gwarancyjny i Turystyczny Fundusz Pomocowy.

## Oferta nie zawiera

dopłaty do butli 15 litrowych,

wypożyczenia sprzętu nurkowego,

---

Nitroxu,

---

dopłaty za dodatkowy bagaż/nadbagaż,

---

świadczeń i posiłków nie wliczonych w cenę imprezy,

---

ubezpieczenia kosztów od rezygnacji z imprezy i/lub dodatkowego ubezpieczenia krótkoterminowego DAN -  
dostępne u Organizatora,

---

## Harmonogram płatności

Zaliczka I:

2500zł - w momencie rezerwacji

Zaliczka II:

2500zł na 300 dni przed wylotem

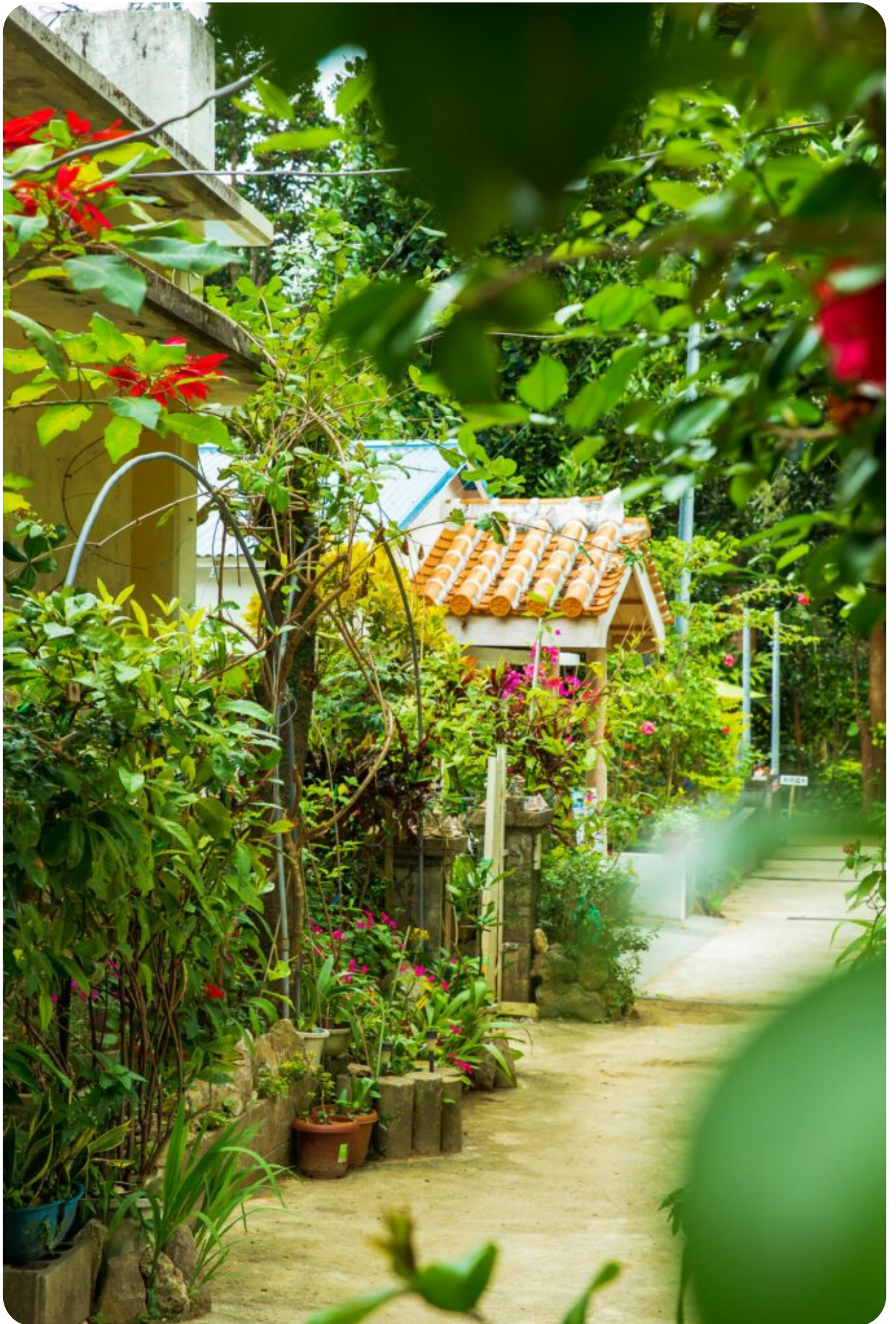
Dopłata do 100%

na 90 dni przed imprezą

## Opis destynacji:

Okinawa to najbardziej tropikalna część Japonii, położona między Morzem Wschodniochińskim a Pacyfikiem. Na przełomie stycznia i lutego panują tu łagodne temperatury, zwykle w okolicach 18-22°C, co czyni wyspy idealnym kierunkiem ucieczki od europejskiej zimy. To jeden z najlepszych okresów na nurkowanie - w rejonie Yonaguni możliwe są spotkania z dużymi pelagicznymi gatunkami, a przejrzystość wody jest wyjątkowo dobra.

Okinawa jest również jedną z tzw. Niebieskich Stref, czyli miejsc na świecie, gdzie ludzie żyją wyjątkowo długo i w dobrym zdrowiu. W lokalnym kontekście wynika to z prostego stylu życia, naturalnej diety opartej na warzywach i produktach morskich, codziennej aktywności oraz silnych więzi społecznych. Te elementy są głęboko zakorzenione w kulturze Ryukyu, widocznej do dziś w kuchni, architekturze i spokojnym rytmie codziennego życia wysp.



## Opis nurkowań:

### **Okinawa - Kerama Islands.**

Miejsce słynie z niezwykłego koloru wody, który wpada wręcz w turkus, dlatego przez mieszkańców znane jest jako „Kerama Blue”. Kerama to jedno z najlepszych miejsc w Japonii na spotkanie z żółwiami morskimi (zielonymi i szylkretowymi). A w okresie między grudniem a marcem można obserwować humbaki, które przyplływają tutaj ze swoimi młodymi.

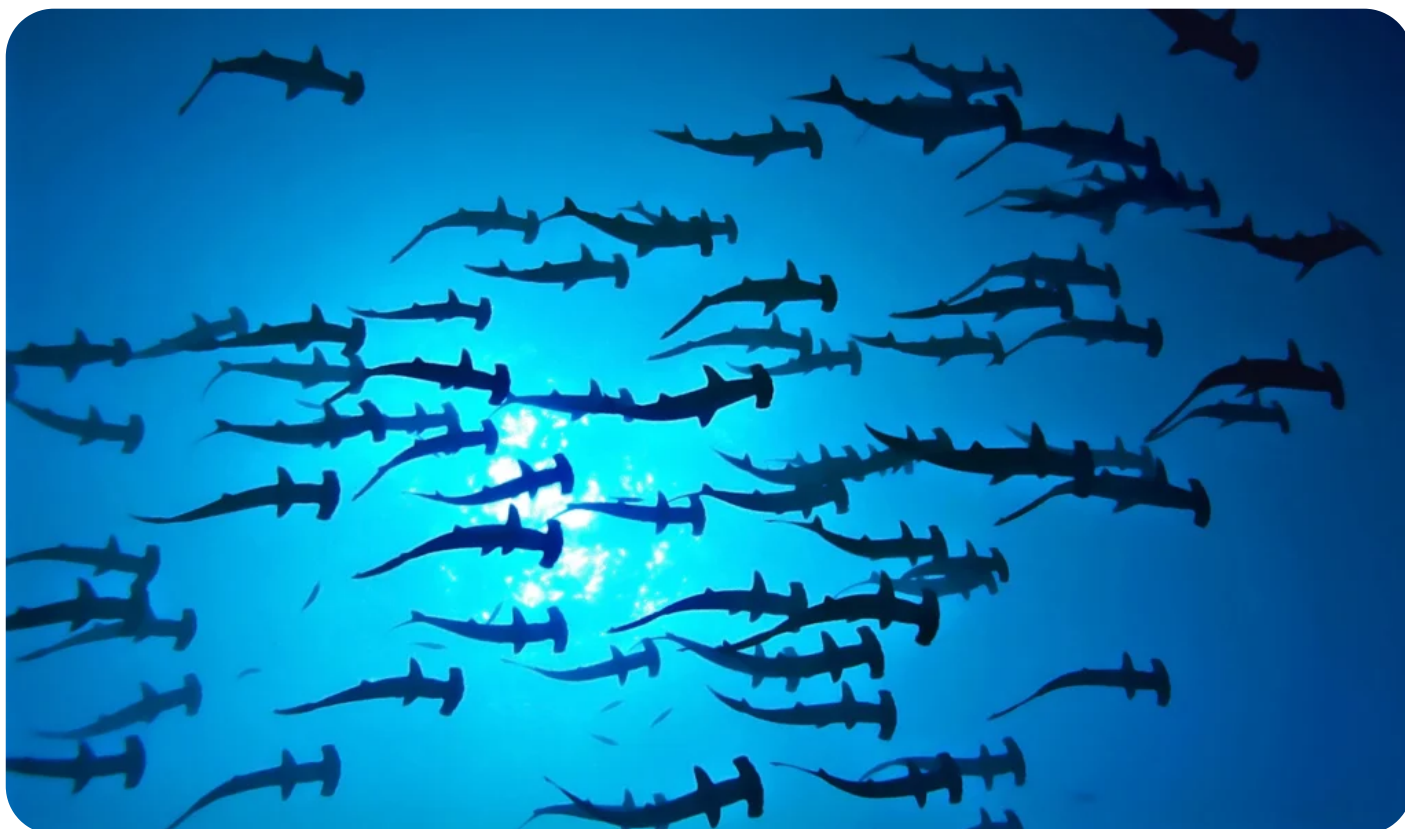
### **Okinawa - Manza.**

.To jedno z najbardziej ekscytujących miejsc nurkowych na Okinawie, gdzie wzdłuż głębokich uskoków można spotkać rekiny rafowe, żółwie oraz niezwykle różnorodne ślimaki nagoskrzelne.

### **Yonaguni**

Podwodny krajobraz to nie tylko tajemniczy monument zwany „japońską Atlantydą”, ale to przede wszystkim nurkowania z ławicami migrujących rekinów młotów. Czeka Was duża dawka adrenaliny! Nurkowania tutaj nie są dla każdego ze względu na silne prądy i temperaturę wody (ok 20 st. C), ale sunące nad głowami ławice setek rekinów zostają w pamięci na lata.

Wymagany stopień AOWD (lub odpowiednik) oraz zalogowanych co najmniej 150 nurkowań!!!



**Wybierz swoje ubezpieczenie**

## **Wariant BASIC**

Koszty leczenia 50.000 EUR

NNW5.000 EUR

Pokrycie kosztów poszukiwań i ratownictwa do 10.000€

Ubezpieczenie bagażu podróży do 500€

Ubezpieczenie OC 25.000 EUR

Sprzęt sportowy 500 EUR

Następstwa chorób przewlekłychTAK

Ochrona dla szkód powstałych pod wpływem alkoholu w zakresie KL i NNWTAK

## **Wariant PREMIUM**

Koszty leczenia 100.000 EUR

NNW5.000 EUR

Pokrycie kosztów poszukiwań i ratownictwa do 10.000€

Ubezpieczenie bagażu podróży do 700€

Ubezpieczenie OC 50.000 EUR

Sprzęt sportowy 500 EUR

Następstwa chorób przewlekłychTAK

Ochrona dla szkód powstałych pod wpływem alkoholu w zakresie KL i NNWTAK



## **Wariant MAXIMUM**

Koszty leczenia 250.000 EUR

NNW 10.000 EUR

Pokrycie kosztów poszukiwań i ratownictwa do 10.000€

Ubezpieczenie bagażu podróżnego do 1.000 EUR

Ubezpieczenie OC do 100.000 EUR

Sprzęt sportowy 500 EUR

Następstwa chorób przewlekłychTAK

Ochrona dla szkód powstałych pod wpływem alkoholu w zakresie KL i NNWTAK

## **Ubezpieczenie w razie rezygnacji**

### **WARIANT 1 - 2,4% ceny imprezy**

Koszty rezygnacji z usług turystycznych z powodu zdarzeń katalogowych do dnia rozpoczęcia usługi.

Możliwość rozszerzenia o choroby przewlekłe za dopłatą +50%

## **WARIANT 2 - 8,0% ceny imprezy**

Koszty rezygnacji z usług turystycznych z powodu zdarzeń katalogowych i nienazwanych do dnia rozpoczęcia usługi.

Wszystkie zwyżki w cenie!

## **WARIANT 3 - 3,0% ceny imprezy**

Koszty rezygnacji z usług turystycznych lub przerwania usług turystycznych do dnia zakończenia usługi.

Możliwość rozszerzenia o choroby przewlekłe za dopłatą +50%

### **Informacje praktyczne**

#### **Ważne dokumenty**

Ważny paszport. Wymagane min. 2 wolne strony w paszporcie (dotyczy także dokumentów dziecka).

#### **Wiza**

Obywatele RP mogą przebywać na terenie Japonii do 90 dni w ruchu bezwizowym.! Przedstawione warunki wjazdowe dotyczą obywateli Polski. Więcej informacji na stronie MSZ: <https://www.gov.pl/web/japonia/informacje-dla-podrozujacych>

#### **Waluta**

jen japoński (JPY) // 1 USD = ok. 150 JPY Karty kredytowe są honorowane, jednak nadal nie są tak powszechne jak w krajach zachodnich. Warto wymienić złotówki na jeny przed przyjazdem lub zabrać gotówkę w dolarach amerykańskich/kanadyjskich, lub funtach brytyjskich i wymienić na jeny na lotnisku, lub w jednym z japońskich banków (nie wszystkie banki obsługują turystów).

#### **Nurkowania**

Nurkowania na Yonaguni należą do jednych z bardziej wymagających, dlatego wymagany jest co najmniej spowień AOWD (lub odpowiednik) i zalogowanych 150 nurkowań. Temperatura wody w tym czasie wynosi 21-23 st C i mogą występować silne prądy.



[gosia@activtour.pl](mailto:gosia@activtour.pl)

[+48 695 427 447](tel:+48695427447)

[info@activtour.pl](mailto:info@activtour.pl)

[+48 607 777 538](tel:+48607777538)

[adam@activtour.pl](mailto:adam@activtour.pl)

[+48 71 322 12 66](tel:+48713221266)

CA ADVENTURES SP. z o.o.  
al. J. Kochanowskiego 39/ lok. 1  
51-602 Wrocław