

MALEDIWY - safari nurkowe „Best of Maldives” - Powitaj nowy 2026!

Łódź nurkowa M/Y Emperor Leo

Miejsce

Male

Kiedy

26.12.2025 - 04.01.2026

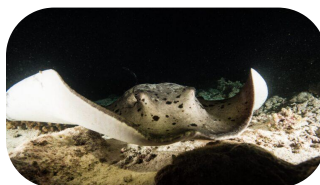
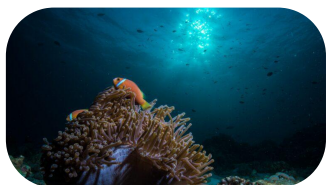
Cena

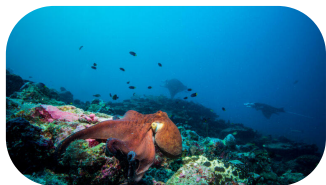
od 19.620zł /os

Bajeczne nurkowania pośród koralowych atoli Oceanu Indyjskiego

Malediwy leżą w basenie Oceanu Indyjskiego, więc podczas nurkowania czeka nas prawdziwa feeria barw. Najlepsze nurkowania na Malediwach to te, po zewnętrznej stronie atoli. Ponieważ wyspy są szczytami podwodnego łańcucha górskiego zanurzenia odbywają się przy ścianach, często w prądach! Dzięki temu podczas nurkowania jest możliwość spotkania dużych zwierząt takich jak ogromne manty, ławice kropkowanych Eagleray, Stingray a jeżeli mamy trochę szczęścia to podczas nurkowania spotkamy rekiny wielorybie! Nurkowanie na Malediwach to także doskonała widoczność - często dochodząca do 50 metrów! Malediwy to kraj którego najwyższe wzniesienie osiąga wysokość 5,1m a nasilające się ocieplenie klimatu skutkuje podwyższeniem poziomu wody. Zobacz piękno podwodnego świata póki jest jeszcze na to szansa i jedź z nami na Malediwy!

W cenie safari : opłaty portowe, dopłaty paliwowe, lokalny podatek Green Tax!





Dzień 1

Zbiórka na lotnisku w Warszawie na 2-2,5 godz. przed wylotem,

Oficjalne rozpoczęcie imprezy,

Odprawa paszportowo - bagażowa,

Wylot do Malediwy (lot z 1 przesiadką).



Dzień 2

Przylot do Male,

Transfer łodzią z lotniska na pokład łodzi M/Y Emperor Leo,

Oficjalne rozpoczęcie safari nurkowego, powitalny drink, spotkanie organizacyjne,

Lunch, opuszczenie mariny w Male, kolacja, nocleg,

Podczas safari: 2-3 nurkowania w ciągu dnia (do 17 nurkowań - w tym 1 nocne) podczas safari - zależy od warunków pogodowych! Trasa safari The Best of Maldives obejmuje: (North Male Atoll, North Ari Atoll, Rasdhoo Atoll, South Ari Atoll, South Male Atoll, Vaavu Atoll).



Dzień 3 - 7

Pobudka, lekka przekąska,

Pierwsze nurkowanie,

Śniadanie,

Drugie nurkowanie,

Lunch,

Trzecie nurkowanie,

Pomiędzy nurkowaniem w ciągu dnia: zwiedzanie bezludnych wysp, relaks,

1 x podczas safari kolacja BBQ na bezludnej wyspie,

Czwarte nurkowanie nocne (1 raz w ciągu safari),

Kolacja, nocleg.



Dzień 8

Pobudka, lekkie śniadanie,

Pierwsze nurkowanie,

Śniadanie,

Drugie nurkowanie (jeśli pozwala na to godzina połączeń lotniczych - zakaz nurkowania na 18h/24h przed lotem samolotem),

Lunch, czas wolny i wybrane formy odpoczynku na łodzi,

Zakotwiczenie w rejonie Kurumba/Hulhumale,

Popołudniowa wycieczka po Hulhumale lub Male (czas wolny na lądzie),

Kolacja pożegnalna i czas wolny.



Dzień 9

Pobudka, śniadanie

Wykwaterowanie z pokładu łodzi,

Transfer na lotnisko, lub w zależności od przelotu - czas wolny, możliwość rezerwacji dziennego pobytu w hotelu przy lotnisku,

Odprawa paszportowo-bagażowa,

Przelet do Polski (lot z 1 przesiadką),

Lądowanie na lotnisku w Warszawie w dniu następnym - oficjalne zakończenie imprezy.



UWAGA! Ramowy program imprezy może ulec zmianie w zależności od aktualnych godzin przelotu (mogą ulec zmianie) jak i warunków pogodowych – w tym warunków panujących na morzu/oceanie. Ostateczny przebieg trasy i plan nurkowań uzależniony jest od decyzji kapitana i obsługi centrum nurkowego/łodzi nurkowej.

Oferta zawiera

przełot na trasie Warszawa – Male – Warszawa (lot z 1 przesiadką),

transfer lotnisko – Łódź – lotnisko,

safari nurkowe: 7 noclegów na pokładzie łodzi Emperor Leo w klimatyzowanej kabinie TWIN/DBL na dolnym pokładzie,

pełne wyżywienie FB: śniadanie, obiad, kolacja (w formie bufetu), popołudniowe przekąski, nieograniczona woda pitna, herbata i kawa, lampka wina (czerwonego lub białego) do kolacji, 1 kolację BBQ na bezludnej wyspie (uzależnione od warunków pogodowych),

6 dni nurkowych (łącznie 17 nurkowań podczas całego safari – w tym 1 nocne),

butle, balast, pas balastowy, opiekę lokalnego przewodnika nurkowego; łodzi towarzyszy 24h/dobę druga łódź (donia) – z niej odbywają się nurkowania, ładowanie butli powietrzem,

Nitrox (dla osób z certyfikatem),

lokalny malediwski podatek 12%, opłaty portowe i paliwowe – w cenie!

obowiązkową składkę na Turystyczny Fundusz Gwarancyjny i Turystyczny Fundusz Pomocowy,

ubezpieczenie Compensa TU S.A. : KL 50.000 EUR, NNW5.000 EUR, bagaż podróżny 500 EUR, OC25.000 EUR, sprzęt sportowy 500 EUR + nurkowanie.

Oferta nie zawiera

wypożyczenia sprzętu nurkowego,

napojów alkoholowych, bezalkoholowych i soków,

dodatkowych nurkowań i kursów nurkowych,

Wi-Fi,

napiwków dla obsługi,

butli 15l,

dopłaty za nadbagaż lub dodatkowe sztuki bagażu,

dopłaty do kabin o wyższym standardzie: na Górnym Pokładzie - 780zł/safari/os. lub Suita Górny Pokład - 1.290zł/safari/os.

wyżywienia innego niż w ofercie,

świadczeń niewymienionych w programie,

dodatkowego ubezpieczenia kosztów od rezygnacji z imprezy oraz ubezpieczenia nurkowego DAN - dostępne w ACTIVTOUR.

Harmonogram płatności

Płatność:

100% w momencie rezerwacji

Opis łodzi

MV Emperor Leo to stylowa, 35 - cio metrowa łódź o wysokim standardzie, dla najbardziej wymagających nurków. Łódź pływa po przepięknych wodach Oceanu Indyjskiego! Łódź pomieści 24 nurków w 12 kabinach dwuosobowych. Każda kabina wyposażona jest w łazienkę, suszarkę do włosów, DVD, klimatyzację oraz 2 ręczniki. Na pokładzie głównym znajduje się duży salon z sofami, TV/DVD, barem, jadalnią oraz jacuzzi. Pokład górny/słoneczny jest częściowo zadaszony, to idealne miejsce do relaksu. Leo posiada dodatkową łódkę, z której odbywają się wszystkie nurkowania. Wyposażona jest w 2 kompresory Coltri + Nitrox, butle, zestaw tlenowy. Łódź wyposażona jest w apteczkę pierwszej pomocy, GPS, radio VHF, telefon. Ponad to łódź posiada kamizelki ratunkowe oraz tratwy ratunkowe.

- Górny pokład: 1 kabina suite, 2 kabiny z 1 podwójnym łóżkiem lub 2 pojedynczymi,
- Dolny pokład: 2 kabiny z podwójnym łóżkiem, 2 kabiny z 1 podwójnym łóżkiem lub 2 pojedynczymi, 4 kabiny z

dwoma pojedynczymi łózkami.

Safari na Emperor Leo to szereg ciekawych tras nurkowych na Malediwach. Odwiedzane miejsca nurkowe zaspokoją nowicjusza, jak również wymagającego nurka. Doskonały stosunek ceny do jakości uczyni wyjazd wyjątkowym. Podczas rejsów organizowane są wycieczki na bezludne wyspy oraz kolacje BBQ (w zależności od warunków pogodowych).



Opis nurkowania

- **Ari Atoll** ma do zaoferowania różnorodne nurkowiska, na których spotkanie większych gatunków ryb jest niemal pewne.
- **Maaya Thila**: należy do najlepszych nurkowisk na całych Malediwach. W płytszych częściach thili znajdziemy mureny, ślimaki nagoskrzelne, skrzydlice, czy ośmiornice. Natomiast najbardziej interesująca jest głębsza część ściany, gdzie znajdują się jaskinie i przewieszania niemal całkowicie pokryte pięknymi, zdrowymi, kolorowymi gąbkami i koralowcami. Wokół thili znajdziemy ławice ryb z gatunku: batfish, unicornfish, soldierfish czy triggerfish. Możliwe, że pomiędzy nimi znajdzie się również kilka orleni, czy rekinów rafowych. Naprawdę

wyjątkowe miejsce!

- **Fish Head** (zwane również Shark Point lub Mushimasmingili Thila): zaliczana do pierwszej 10 najlepszych nurkowisk na Malediwach. Jest to niewielka thila, a jej ściany są dość gęsto usiane niewielkimi jaskiniami i przewieszzeniami, pięknie pokryte gorgoniami, koralami i gąbkami. Pośród nich znajdziemy ogromne ławice snapperów. Jednak prawdopodobnie najciekawszym wydarzeniem będzie obserwowanie licznie tu występujących szarych rekinów rafowych.
- **Broken Rock** to kolejna „zatopiona rafa”. Pośrodku niej znajduje się ogromne pęknięcie, przypominające kanion, skąd też pochodzi nazwa nurkowiska. To właśnie możliwość przepłynięcia przez ten podwodny kanion przyciąga tu rzesze nurków. Znajdziemy tu cheliny napoleońskie, snappery i barakudy a w sezonie od maja do listopada częstym gościem jest również rekin wielorybi.
- **North Male Atoll** to jeden z najpopularniejszych wśród nurków, położony stosunkowo blisko lotniska w Male.
- **Helengeli Thila** „zatopiona rafa”, z wierzchołkiem na głębokości około 12 m. Najbardziej interesująca część rafy to jej strome ściany na głębokości między 25 a 30m, gdzie znajdziemy mnóstwo przewieszzeń całkowicie pokrytych kolorowymi, miękkimi koralami i gdzie liczyć możemy na zobaczenie ławic rekinów rafowych jak i tuńczyków czy barakud.
- **HP Reef** znajduje się tam duża skała, oddzielona od rafy wąskim piaszczystym kanałem. Zewnętrzna strona tej skały opada stromo, a u podstawy skały znajduje się ogromna jaskinia pokryta niebieskimi koralami. W jednym z końców jaskini usytuowany jest wąski przesmyk zwany kominem („the chimney”), prowadzący na dach skały. HP Reef to dom dla barakud, rekinów rafowych, tuńczyków, orleni, ryb z gatunku big-eye trevally czy blue-fin jack.
- **Okobe Thila (Barracuda Thila)** jest to podwodna rafa składająca się z trzech części położonych obok siebie. Najmniejsza z nich ma średnicę około 10m, a największa ma około 50m. długości. Wszystkie trzy części rafy tworzą niezwykle formacje skalne i są malowniczo pokryte miękkimi i twardymi koralami. Cheliny napoleońskie, barakudy, tuńczyki, hemulony orientalne to domownicy często spotykani na tej rafie.
- **South Male Atoll** usytuowany na południe od North Male Atoll. Znajduje się tu wiele popularnych miejsc nurkowych.
- **Kandooma Thila** jedno z najbardziej ekscytujących miejsc nurkowych w rejonie South Male. Wierzchołek rafy sięga 14 metrów, ale ze względu na występujące tu silne prądy, jest to nurkowisko dla doświadczonych nurków. Ta rafa w kształcie łyżki położona pośrodku kanału przyciąga niezliczone ilości ryb z gatunku barakud, tuńczyków, chelinów napoleońskich, muren, orleni, jak również żółwi. Najbardziej interesującym zaś miejscem jest cleaning station dla szarych rekinów rafowych, które podziwiać możemy przypięci hakami do rafy. Te ogromne rekiny podpływają tam bardzo blisko nurków, oddając się z rozkoszą podwodnej higienie małym rybkom czyścicielom, zupełnie nie zwracając uwagi na obserwatorów. Niezapomniany widok!
- **Guraidhoo Corner** rafa, która niezależnie od siły prądu i widoczności ma wiele do zaoferowania. Płynąc wewnątrz kanału znajdziemy kilka ciekawych do obejrzenia przewieszzeń usytuowanych na dość stromej ścianie. Nie powinniśmy jedynie skupiać się na rafie, ponieważ przegapić możemy ławice orleni lub rekiny rafowe przepływające w toni. Wypływając na zewnątrz rafy liczyć możemy na duże skupiska ryb z gatunku fusilier, surgeonfish, jak i żółwie, czy mureny w kilku gatunkach.
- **Kuda Giri Wreck:** jest to wrak niewielkiego statku zatopionego specjalnie dla nurków. Wrak porośnięty jest miękkimi i twardymi koralami, co czyni go bardzo wdzięcznym wrakiem do fotografii podwodnej. Odwiedzają go żółwie, barakudy i ryby z gatunku batfish. Schronienia na samym wraku szukają ślimaki nagoskrzelne, skrzydlice, krewetki i kraby.
- **Vaavu Atoll (Felidhoo)** jest to najmniejszy i najmniej skomercjalizowany spośród atoli. Położony jest po wschodniej stronie archipelagu, w pobliżu atolu South Male.
- **Miyaru Kandu** „miyaru” w lokalnym języku Dhivehi znaczy rekin. Znaleźć ich tu można naprawdę wiele, stąd też wzięta się nazwa rafy. Po północnej stronie rafy znajduje się wiele przewieszzeń, wokół których gromadzą się

szare rekiny rafowe.



Wybierz swoje ubezpieczenie

COMPENSA 
VIENNA INSURANCE GROUP

Wariant BASIC

Koszty leczenia 50.000 EUR

NNW5.000 EUR

Pokrycie kosztów poszukiwań i ratownictwa do 10.000€

Ubezpieczenie bagażu podróży do 500€

Ubezpieczenie OC 25.000 EUR

Sprzęt sportowy 500 EUR

Następstwa chorób przewlekłychTAK

Ochrona dla szkód powstałych pod wpływem alkoholu w zakresie KL i NNWTAK



Wariant PREMIUM

Koszty leczenia 100.000 EUR

NNW5.000 EUR

Pokrycie kosztów poszukiwań i ratownictwa do 10.000€

Ubezpieczenie bagażu podróży do 700€

Ubezpieczenie OC 50.000 EUR

Sprzęt sportowy 500 EUR

Następstwa chorób przewlekłychTAK

Ochrona dla szkód powstałych pod wpływem alkoholu w zakresie KL i NNWTAK



Wariant MAXIMUM

Koszty leczenia 250.000 EUR

NNW 10.000 EUR

Pokrycie kosztów poszukiwań i ratownictwa do 10.000€

Ubezpieczenie bagażu podróznego do 1.000 EUR

Ubezpieczenie OC do 100.000 EUR

Sprzęt sportowy 500 EUR

Następstwa chorób przewlekłychTAK

Ochrona dla szkód powstałych pod wpływem alkoholu w zakresie KL i NNWTAK

Ubezpieczenie w razie rezygnacji

WARIANT 1 - 2,4 % ceny imprezy

Ubezpieczenie koszty rezygnacji z usług turystycznych do dnia rozpoczęcia usługi (Compensa TU S.A. Vienna Insurance Group)

WARIANT 2 - 3,0 % ceny imprezy

Ubezpieczenie koszty rezygnacji z usług turystycznych do dnia zakończenia usługi (Compensa TU S.A. Vienna Insurance Group)

WARIANT 3 - 4,32 % ceny imprezy

Ubezpieczenie koszty rezygnacji z usług turystycznych do dnia rozpoczęcia usługi + następstwa chorób przewlekłych i nowotworowych (Compensa TU S.A. Vienna Insurance Group)

WARIANT 4 - 5,4 % ceny imprezy

Ubezpieczenie koszty rezygnacji z usług turystycznych do dnia zakończenia usługi + następstwa chorób przewlekłych i nowotworowych (Compensa TU S.A. Vienna Insurance Group)

Informacje praktyczne

Ważne dokumenty

1. Paszport musi być ważny minimum 6 miesięcy licząc od daty powrotu do kraju.
2. Ważny certyfikat nurkowy oraz logbook prosimy zabrać ze sobą na wyjazd.

Wiza

Malediwy - Polacy są zwolnieni z posiadania wizy, jeśli pobyt odbywa się w celach turystycznych i nie będzie trwał dłużej niż 30 dni.

Bezpieczeństwo i zdrowie

Zalecamy zapoznać się ze zaktualizowanymi informacjami dostępnymi na [www:https://www.gov.pl/web/indie/malediwy-idp](https://www.gov.pl/web/indie/malediwy-idp)

Waluta

Malediwy: rupia malediwska (MVR) 100 MVR= ok. 6,5 USD Nie ma potrzeby wymiany waluty, dolary amerykańskie i euro są szeroko akceptowane w hotelach. Zaleca się zabranie dolarów amerykańskich, wydanych po 2009 roku.



gosia@activtour.pl
info@activtour.pl
adam@activtour.pl

[+48 695 427 447](tel:+48695427447)
[+48 607 777 538](tel:+48607777538)
[+48 71 322 12 66](tel:+48713221266)

CA ADVENTURES SP. z o.o.
ul. Piwna 15 LU 1
50-353 Wrocław