

Morze Banda - trasa grzbietem Pierścienia Ognia! Centrum migracji Rekinów Młotów

Spektakularne safari nurkowe na końcu świata! The Ring of Fire i Triton Bay z rekinami wielorybimi

 **Miejsce**
Ambon - Kaimana

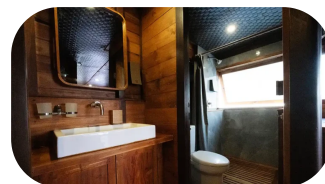
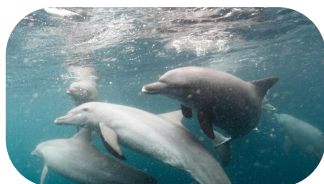
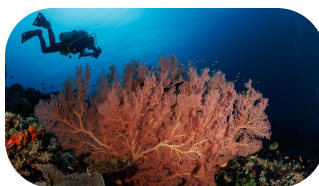
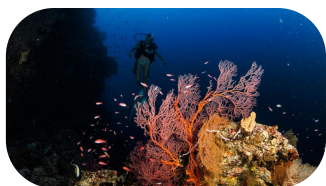
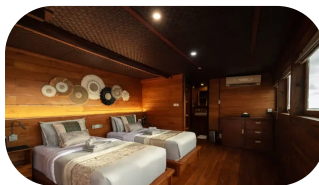
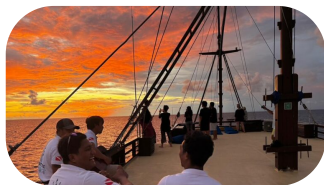
 **Terminy i Ceny**

Termin	Cena	Promocja
03.11.2027 - 17.11.2027	26.850,00zł	

Unikalny rejs nurkowy przez zupełnie dziewicze zakątki Indonezji !!! Podróż w trakcie migracji Rekinów Młotów!

Morze Banda, położone w sercu Trójkąta Koralowego, to morskie królestwo o niezrównanej różnorodności i tętniącej życiem. Pod jego krystalicznie czystymi wodami kryje się hipnotyzujący świat podwodnych cudów. Dziewicze rafy koralowe, zdobione zapierającą dech w piersiach paletą twardych i miękkich koralowców, tworzą hipnotyzujące tło dla bogatej mozaiki życia morskiego. Spotkania z majestatycznymi mantami, rekinami, w tym rekinami młotami i rekinami rafowymi oraz eleganckimi żółwiami morskimi są tu na porządku dziennym. Delfiny figlarnie unoszą się na falach, a melodyjne pieśni migrujących wielorybów od czasu do czasu można usłyszeć nad taflą wody. Dla miłośników makrofotografii Morze Banda oferuje skarbnicę stworzeń, od nagoskrzelnych po karłowate koniki morskie, kolorowe głowonogi, takie jak ośmiornice i mątwy, prezentują swoje niezwykle talenty. Ten podwodny raj zamieszkują wyjątkowe i endemiczne gatunki, jak psychodeliczna żabnica i skorpena Ambon. Podwodne góry Morza Banda przyciągają duże gatunki pelagiczne, co czyni je ekscytującym miejscem zarówno dla nurków, jak i miłośników przyrody.

Czy to wszystko pozostawia jeszcze jakieś wątpliwości aby wybrać się na nasze niezapomniane safari na pokładzie doskonałej łodzi Neptune One i przemierzyć trasę dziewiczego ekosystemu w trakcie najlepszego sezonu na spotkanie migrujących ławic rekinów młotów ?



Dzień 1

Zbiórka na lotnisku w Warszawie na 2-2,5 godz. przed wylotem,

Odprawa paszportowo - bagażowa,

Przelot w kierunku Ambon (lot z 2 przesiadkami).



Dzień 2

Podróż do Ambon.



Dzień 3

Przylot do miasteczka Ambon,

Odbiór bagaży,

Transfer do hotelu **** w okolicy Ambon,

Czas wolny, relaks i po podróży.



Dzień 4

Śniadanie,

Wykwaterowanie z hotelu,

Spotkanie z przedstawicielem łodzi,

Transfer na pokład łodzi, zakwaterowanie w kabinach,

Odprawa przed rozpoczęciem safari, przygotowanie sprzętu nurkowego, zapoznanie się z zadaniami rejsu,

Lunch, czas na kawę i herbatę,

1 nurkowanie sprawdzające w okolicy Ambon,

Czas wolny, kolacja powitalna,

Rozpoczęcie safari nurkowego, podczas którego przewidujemy 26-27 nurkowań!



Dzień 5

Morze Banda

Pobudka, o godz. 06:00 lekkie śniadanie, odprawa nurkowa,

Rozpocznij nurkowanie w ciepłych, czystych wodach z zachwycającymi rafami koralowymi i wysoką bioróżnorodnością morską. Spodziewaj się zdrowych raf, dobrej widoczności i możliwości zobaczenia dużych ławic ryb rafowych i pelagicznych.

W ciągu dnia: śniadanie, lunch, kolacja oraz lekkie przekąski pomiędzy posiłkami,



Dzień 6

Morze Banda

Pobudka, o godz. 06:00 lekkie śniadanie, odprawa nurkowa,

Dzień nurkowy na stromych ścianach, przy grzbietach wulkanicznych i bogatych w składniki odżywcze urwiskach. Te unikalne miejsca obfitują w bardzo bogate życie pelagiczne i ekscytujące systemy raf.

W ciągu dnia: śniadanie, lunch, kolacja oraz lekkie przekąski pomiędzy posiłkami,



Dzień 7

Banda Neira

Pobudka, o godz. 06:00 lekkie śniadanie, odprawa nurkowa,

Dzisiaj połączymy światowej klasy nurkowanie z dziedzictwem kulturowym. Rano zwiedzaj tętniące życiem systemy raf koralowych, a po południu zobacz historyczną wioskę na wyspie przypraw i pamiętający kolonialne czasy fort.

W miarę możliwości wycieczki na ląd: stare historyczne miasto Banda Neira, stara plantacja muszkatułowców, fort Belgica,

W ciągu dnia: śniadanie, lunch, kolacja oraz lekkie przekąski pomiędzy posiłkami,



Dzień 7

Wyspy Zewnętrzne

Pobudka, o godz. 06:00 lekkie śniadanie, odprawa nurkowa,

Rozkoszuj się stromymi ścianami raf, ławicami ryb i ekscytującym podwodnym krajobrazem. Duże gąbki i czarne koralowce zdobią krajobraz, a rekiny rafowe i żółwie mogą przemykać obok.

W ciągu dnia: śniadanie, lunch, kolacja oraz lekkie przekąski pomiędzy posiłkami,

Czas wolny.



Dzień 8

Wyspy Wulkaniczne

Pobudka, o godz. 06:00 lekkie śniadanie, odprawa nurkowa,

Zanurkuj wokół aktywnego wulkanu znanego z bąbelków geotermalnych i bujnych raf. Wypatruj węży morskich, wirujących ławic i dramatycznych morskich krajobrazów utworzonych przez pradawne strumienie lawy.

W ciągu dnia: śniadanie, lunch, kolacja oraz lekkie przekąski pomiędzy posiłkami,



Dzień 9

Koon

Pobudka, o godz. 06:00 lekkie śniadanie, odprawa nurkowa,

Na wschodnim krańcu wyspy Seram, na Morzu Moluckim, archipelag raf wpada do Morza Banda. Formacja ta przypomina kanał, przez który przepływa każde żyjące tam stworzenie. Orki, delfiny, manty, rekiny i mobule to tylko niektóre z nich! Widoczność może być ograniczona przez silne prądy, które przynoszą duże ławice ryb. W zależności od fazy księżyca, silne prądy mogą sprawić, że będzie to bardzo wymagające nurkowanie.

W ciągu dnia: śniadanie, lunch, kolacja oraz lekkie przekąski pomiędzy posiłkami,

Czas wolny.



Dzień 10

Momon

Pobudka, o godz. 06:00 lekkie śniadanie, odprawa nurkowa,

Odkryj łagodne zbocza i grzbiety rafy, pełne miękkich koralowców i makroflory. Pomiedzy nurkowaniami podziwaj malowniczy słodkowodny wodospad ukryty w dżungli, zaledwie kilka kroków od plaży,

W ciągu dnia: śniadanie, lunch, kolacja oraz lekkie przekąski pomiędzy posiłkami,

Czas wolny.



Dzień 11

Triton Bay

Pobudka, o godz. 06:00 lekkie śniadanie, odprawa nurkowa,

Witamy w odległym raj dla nurków. Zanurz się w ogrodach miękkich koralowców, lasach czarnych koralowców i ukrytych zakątkach pełnych rzadkich gatunków makro. Wypatruj żółwi, rekinówi dużych ławic ryb rafowych.

Płukanie i suszenie sprzętu - przygotowanie do wyjazdu,

W ciągu dnia: śniadanie, lunch, kolacja oraz lekkie przekąski pomiędzy posiłkami,



Dzień 12

Triton Bay

Pobudka, o godz. 06:00 lekkie śniadanie, odprawa nurkowa,

Ostatnie nurkowania to rafy bogate w składniki odżywcze oraz szansa na spotkanie ze ławicami ryb i ciekawą megafauną. Triton Bay znana jest z bogatej fauny, w tym pigmejskich koników morskich i licznych ławic ryb. W

zatoce można spotkać rekiny wielorybie, które często żerują w pobliżu tradycyjnych platform rybackich. To spokojny i zarazem spektakularny sposób na zakończenie podróży po Morzu Banda!

Kolacja pożegnalna, czas wolny.



Dzień 13

Kaimana

Śniadanie,

Wykwaterowanie z pokładu łodzi,

Transfer na małe, lokalne lotnisko w miejscowości Kaimana,

Odprawa paszportowo - bagażowa,

Wylot powrotny do Polski (lot z 2 przesiadkami).



Dzień 14

Przyłot do Warszawy,

Zakończenie imprezy.

UWAGA! Ramowy program imprezy może ulec zmianie w zależności od aktualnych godzin przelotu (mogą ulec zmianie) jak i warunków pogodowych - w tym warunków panujących na morzu/oceanie. Ostateczny przebieg trasy i plan nurkowań uzależniony jest od decyzji kapitana i obsługi centrum nurkowego/łodzi nurkowej.

Oferta zawiera

przelot na trasie Warszawa - Ambon oraz Kaimana - Warszawa (każdy odcinek to lot z dwoma przesiadkami),

11 dniowe / 10 noclegów safari nurkowe na pokładzie łodzi Neptune One: 3-4 nurkowania dziennie (łącznie do 27 nurkowań), zakwaterowanie w klimatyzowanej kabinie 2- osobowej Deluxe Suite, wyżywienie 3 posiłki dziennie i przekąski, napoje: kawa, herbata, woda, krótkie wycieczki na malownicze wysepki, wzgórze, plaże...

transfer lotnisko - Łódź - lotnisko,

na czas safari ręcznik plażowy i kąpielowy,

butle ładowane powietrzem i balast,

WiFi - zależne od dostępności sieci,

opieka lokalnych, anglojęzycznych przewodników nurkowych 1:4,

ubezpieczenie Compensa TU S.A. :KL: 100.000 EUR, NNW 5.000 EUR, bagaż podróżny 700 EUR, OC 50.000 EUR,
sprzęt sportowy 500 EUR+ nurkowanie,

składkę na Turystyczny Fundusz Gwarancyjny i Turystyczny Fundusz Pomocowy.

Oferta nie zawiera

wstępów do parków, opłat administracyjnych i portowych: 210\$/safari, płatne na pokładzie łodzi(może ulec zmianie),,

dopłaty za kabiny Sea View z oknem panoramicznym - 1.950,00zł/os./safari

dopłaty za nadbagaż przy przelotach wewnętrznych (uzależnione od linii),

Nitrox,

kosztów wypożyczenia sprzętu nurkowego,

napojów alkoholowych i soft drinków,

napiwków dla załogi - sugerowane 100-150\$,

świadczeń nie wliczonych w cenę imprezy,

ubezpieczenia kosztów od rezygnacji z imprezy - dostępne u Organizatora,

ubezpieczenia nurkowego DAN- dostępne u Organizatora.

Harmonogram płatności

Zaliczka I:

30% w momencie rezerwacji

Zaliczka II:

20% na 150 dni przed imprezą

Dopłata końcowa do 100%:

na 60 dni przed imprezą

Opis łodzi

Neptune One to komfortowy statek nurkowy oferujący niezrównane wrażenia w sercu Indonezji. Ten 38-metrowy jacht mieszkalny składa się z 8 kabin, 4 na dolnym i 4 na górnym pokładzie, mieszcząc łącznie 16 pasażerów. Na pokładzie znajduje się duży salon i restauracja, przestronny pokład nurkowy oraz taras słoneczny, z którego można podziwiać wspaniałe widoki na ocean i niebo. Głównemu statkowi towarzyszą dwie łodzie nurkowe, gotowe zabrać nurków do najlepszych miejsc nurkowych w Indonezji. Neptune One oferuje również nielimitowany, bezpłatny internet satelitalny! Statek jest wyposażony w najnowocześniejszy sprzęt nurkowy, w tym system membran Bauer PE 320 B, zapewniający najwyższej jakości mieszankę wzbogaconego powietrza (NITROX).

Kajuty są pięknie urządzone, wyposażone są odpowiednio w łóżka pojedyncze lub łóżka typu king-size. Wszystkie kabiny są klimatyzowane i posiadają łazienki z prysznicem z ciepłą wodą.

Rozkład kabin:

- 4 kabiny **Deluxe Suite** na dolnym pokładzie (twin): cztery przestronne apartamenty typu Deluxe o powierzchni 20 m² zlokalizowane na dolnym pokładzie wyposażone są w łazienki z toaletami, dwie garderoby i dwa łóżka pojedyncze.
- 2 kabiny **Deluxe Sea View** na górnym pokładzie (twin lub dbl): dwie kabiny Deluxe Sea View o powierzchni 22 m², zlokalizowane na górnym pokładzie, wyposażone w łazienki, dwie toalety i łóżka king-size. Idealny i najlepszy wybór dla par.
- 2 kabiny **Deluxe Sea View Balcony** z balkonem na górnym pokładzie (twin lub dbl): dwie kabiny Deluxe Sea View o powierzchni 30 m² zlokalizowane na górnym pokładzie wyposażone są w prywatne balkony, łazienki, duże toalety oraz regulowane łóżka, które można przekształcić w łóżko typu king size lub dwa pojedyncze.



Opis nurkowania

Morze Banda jest spektakularne! Jest to miejsce bardzo odległe ze względu na swoje położenie, z racji czego mamy niemal 100% pewność, że nasz rejs będzie samotny - bez innych łodzi na horyzoncie. Czekają na nas krystalicznie czysta woda, uskoki, kolorowe szczyty koralowców i wiele więcej...

Miejsca nurkowe wokół Bandy, zainteresują głównie wielbicieli dużych gatunków ryb, choć rejony te oferują również liczne gatunki świata makro. Gatunki pelagiczne, ryby z gatunku tuńczyków zębatych, mobule czy skorpenowate są niemal gwarantowane. Rify Bandy pokryte są niespotykaną ilością pięknych koralów z gatunku acropora. W okresie naszej wyprawy liczymy na spotkania z rekinami młotami czy delfinami!

Nausa Laut gwarantuje niesamowite nurkowania, ponieważ mieszkańcy małej wioski Ahmed skutecznie chronią obszar przed nielegalnymi połowami. Spotkamy tu duże ławice jacków, travelerów, tuńczyków, makreli hiszpańskiej, a także jest szansa na duże okazy pelagiczne!

Zatoka Laha w Ambon jest zbyt piękna, aby ją przegapić! Znajduje się tu kilka światowej klasy miejsc do nurkowania typu Muck. Można spotkać takie stworzenia jak krewetki arlekinowe czy żabnice włochate, rhyndy, ekstrawaganckie mątwy, koniki morskie czy też wiele różnych gatunków ośmiornic.

Podczas nurkowania nocnego/zmierzchowego możemy zobaczyć taniec godowy bardzo kolorowych mandarynek, szukać żabnic, koników morskich czy ośmiornic.

W trakcie rejsu oferujemy możliwość odwiedzenia starego, zabytkowego miasta Banda Neira. Znajdziemy tu wiele pozostałości z okresu holenderskiego i angielskiego handlu przyprawami. Odwiedzimy starą plantację gałki muszkatolowej i dowiemy się jak można wykorzystać tę słynną przyprawę, o której kiedyś wierzono, że leczy zarazę. Z fortu Belgica roztaczają się wspaniałe widoki na port i wulkan Api.

Zapraszamy do galerii zdjęć z naszej poprzedniej wyprawy:

<https://activtour.pl/gallery/indonezja-morze-banda/>



Wybierz swoje ubezpieczenie



Wariant BASIC

Koszty leczenia 50.000 EUR

NNW5.000 EUR

Pokrycie kosztów poszukiwań i ratownictwa do 10.000€

Ubezpieczenie bagażu podróży do 500€

Ubezpieczenie OC 25.000 EUR

Sprzęt sportowy 500 EUR

Następstwa chorób przewlekłychTAK

Ochrona dla szkód powstałych pod wpływem alkoholu w zakresie KL i NNWTAK



Wariant PREMIUM

Koszty leczenia 100.000 EUR

NNW5.000 EUR

Pokrycie kosztów poszukiwań i ratownictwa do 10.000€

Ubezpieczenie bagażu podróży do 700€

Ubezpieczenie OC 50.000 EUR

Sprzęt sportowy 500 EUR

Następstwa chorób przewlekłychTAK

Ochrona dla szkód powstałych pod wpływem alkoholu w zakresie KL i NNWTAK



Wariant MAXIMUM

Koszty leczenia 250.000 EUR

NNW 10.000 EUR

Pokrycie kosztów poszukiwań i ratownictwa do 10.000€

Ubezpieczenie bagażu podróznego do 1.000 EUR

Ubezpieczenie OC do 100.000 EUR

Sprzęt sportowy 500 EUR

Następstwa chorób przewlekłychTAK

Ochrona dla szkód powstałych pod wpływem alkoholu w zakresie KL i NNWTAK

Ubezpieczenie w razie rezygnacji

WARIANT 1 - 2,4% ceny imprezy

Koszty rezygnacji z usług turystycznych z powodu zdarzeń katalogowych do dnia rozpoczęcia usługi.

Możliwość rozszerzenia o choroby przewlekłe za dopłatą +50%

WARIANT 2 - 8,0% ceny imprezy

Koszty rezygnacji z usług turystycznych z powodu zdarzeń katalogowych i nienazwanych do dnia rozpoczęcia usługi.

Wszystkie zwyżki w cenie!

WARIANT 3 - 3,0% ceny imprezy

Koszty rezygnacji z usług turystycznych lub przerwania usług turystycznych do dnia zakończenia usługi.

Możliwość rozszerzenia o choroby przewlekłe za dopłatą +50%

Informacje praktyczne

Ważne dokumenty

1. Paszport musi być ważny minimum 6 miesięcy licząc od daty powrotu do kraju.
2. Ważny certyfikat nurkowy oraz logbook prosimy zabrać ze sobą na wyjazd.
3. Zalecane jest min. 75 zalogowanych nurkowań oraz stopień AOWD/2.
4. Ubezpieczenie zdrowotne do 100 000 USD, które obejmuje skutki zarażenia COVID-19.

Wiza

Obowiązują wize turystyczne „on arrival” dla obywateli RP. Koszt wize wynosi 500 000 IDR – ok 35\$ (można zakupić na każdym większym lotnisku, w tym Soekarno-Hatta i Denpasar, procedura trwa do 15 minut).

Bezpieczeństwo i zdrowie

Zalecamy zapoznać się ze zaktualizowanymi informacjami dostępnymi na [www:https://www.gov.pl/web/indonezja/idp](https://www.gov.pl/web/indonezja/idp)

Waluta

Rupia indonezyjska – oficjalna waluta Indonezji. Jedna rupia indonezyjska dzieli się na 100 senów. Rupia indonezyjska została wprowadzona do obiegu w 1949 r., gdy Indonezja uwolniła się od zwierzchnictwa Holandii. Na pokładzie łodzi przyjmowane są płatności w walutach: \$ lub kartą płatniczą/kredytową.



gosia@activtour.pl
info@activtour.pl
adam@activtour.pl

[+48 695 427 447](tel:+48695427447)
[+48 607 777 538](tel:+48607777538)
[+48 71 322 12 66](tel:+48713221266)

CA ADVENTURES SP. z o.o.
al. J. Kochanowskiego 39/ lok. 1
51-602 Wrocław