


# Ekspedycja nurkowa w tornada mant i tuńczyków!

## Łódź nurkowa Serenity \*\*\*\*\* Opcja rodzinnych kabin 2+1!

 **Miejsce**  
Male

 **Terminy i Ceny**

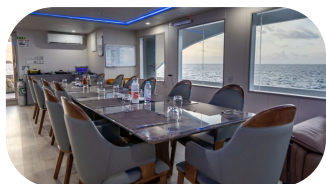
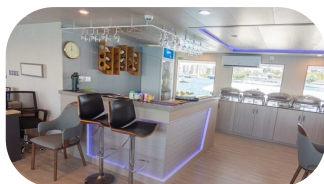
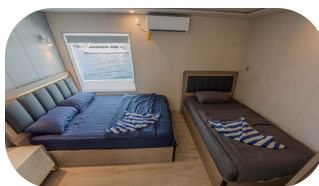
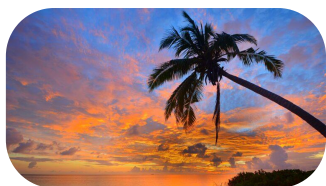
Termin	Cena	Promocja
25.07.2026 - 03.08.2026	3.050€ + 4.950zł	

## Trasa safari „Manta Madness”. Doskonała propozycja dla całej Rodziny! Zniżki dla dzieci, możliwe kursy.

Na wschodnim krańcu północnego Atolu Baa (wpisanego na UNESCO) znajduje się zatoka Hanifaru, miejsce, w którym gromadzą się setki mant w wodach bogatych w plankton. Jej wyjątkowość polega na tym, że kilka razy do roku, przy szczególnym zbiegu godzin i pływów manta z całych Malediwów zbierają się tu na ucztę, dając wśród koralowych raf pokaz niezwykłego tańca. Od połowy maja do jesieni rafa działa jak lejek, wypełniając się planktonem, przyciągając na żer setki mant oraz majestatyczne rekiny wielorybie... to będzie prawdziwe widowisko dla całej rodziny!! Druga część wyprawy (dla chętnych!) to pobyt na Sri Lance - wijące się pomiędzy plantacjami herbaty, ucztę dla oczu oraz SPA dla umysłu! Na Cejlonie czekają na Was piękne plaże, niesamowite zabytki, bujna przyroda oraz fantastyczne spotkania z naturą i zwierzętami...

**Podsumowanie trasy Hanifaru i Północ:** Wyprawa zgodna z fazami nowiu i pełni księżyca w lipcu i październiku, co daje nam największe szanse na zobaczenie mant. Możliwość snorkelingu w zatoce Hanifaru, wpisanej na Listę Światowego Dziedzictwa UNESCO. Nurkowanie z mantami w północnych atolach Lhaviyani i Baa, a także ze słynnymi Kuredu Express i jaskiniami Kuredu. Spodziewamy się zobaczyć manty, żółwie, rekiny rafowe szare i rekiny rafowe białopłetwe. Plan safari został wypełniony po brzegi popularnymi miejscami, aby zapewnić Ci możliwość obserwacji mant przez cały tydzień! Nie możemy dać oczywiście gwarancji 100%, ale nasza wyprawa stwarza nam maksymalnie duże szanse!

Wyjazd przyjazny osobom na wszystkich poziomach zaawansowania: nienurkującym, snorklującym, a także nurkującej młodzieży w wieku 12lat+.



## Dzień 1

---

Zbiórka na lotnisku w Warszawie na 2,5 godziny przed wylotem,

---

Oficjalne rozpoczęcie imprezy,

---

Odprawa paszportowo - bagażowa,

---

Wylot na Male (lot z 1 przesiadką).



## Dzień 2

---

Lądowanie na Male, odbiór bagaży, powitanie,

---

Transfer na pokład łodzi M/Y Serenity \*\*\*\*\*,

---

Oficjalne rozpoczęcie safari nurkowego, powitalny drink, spotkanie organizacyjne,

---

Lunch,

---

Check Dive w okolicach Male,

---

Opuszczenie mariny w Male, kolacja powitalna, nocleg,



## Dzień 3 - 7

---

Pobudka, lekka przekąska,

---

Pierwsze nurkowanie,

---

Śniadanie,

---

Drugie nurkowanie,

---

Lunch,

---

Trzecie nurkowanie,

---

Pomiędzy nurkowaniami w ciągu dnia: zwiedzanie bezludnych wysp, relaks, kajaki...

---

1 x podczas safari kolacja BBQ na bezludnej wyspie,

---

1 x podczas safari nurkowanie nocne,

---

Kolacja, nocleg.

---

! Ta trasa przebiega w okresie nowiu, kiedy pływy są większe, co powoduje większy napływ planktonu do słynnej na całym świecie zatoki Hanifaru, gdzie majestatyczne manty gromadzą się, by żerować na planktonie między lipcem a październikiem każdego roku. Wypływamy z Male na północne atole Lhaviyani, Baa (zatoka Hanifaru) i Raa, podziwiając słynne miejsca, takie jak Kuredu Express, Labirynt i Stocznia, a także wiele innych. Oprócz mant, można zbliżyć się do żółwi, rekinów rafowych szarych i rekinów rafowych białopłetwych. Jedną z największych atrakcji jest możliwość spotkania mant żerujących i czyszczących.



## **Dzień 8**

---

Pobudka, śniadanie,

---

Pierwsze nurkowanie,

---

Czas na płukanie i suszenie sprzętu nurkowego przed powrotem do domu,

---

Lunch, czas wolny i wybrane formy odpoczynku na łodzi,

---

Popołudniowa wycieczka z przewodnikiem po Male,

---

Zakotwiczenie w rejonie Kurumba/Hulhumale,

---

Kolacja pożegnalna.



## **Dzień 9**

---

Pobudka, śniadanie,

---

Wykwaterowanie z pokładu łodzi

---

Transfer na lotnisko,

---

Odprawa paszportowo-bagażowa,

---

Przelot do Polski,

---

Lądowanie na lotnisku w Warszawie w dniu następnym (03.08.2026) – oficjalne zakończenie imprezy.



## PROGRAM MULTI

---

ISTNIEJE MOŻLIWOŚĆ ROZSZERZENIA PROGRAMU IMPREZY O ZWIEDZANIE SRI LANKI – Rekomendujemy!!!



### Dzień 9

---

Pobudka, śniadanie,

---

Opuszczenie łodzi,

---

Transfer na lotnisko,

---

Odprawa paszportowo-biletowa,

---

Przelot na Sri Lankę – czas lotu ok. 1h

---

Powitanie, przejazd w kierunku Habarana, zakwaterowanie w hotelu \*\*\*\*\*,

---

Kolacja a następnie wyjście na wieczorny pokaz tańca,

---

Powrót do hotelu, czas wolny.



### Dzień 10

---

Śniadanie,

---

Wyjazd na wycieczkę do wioski Habarana, gdzie poznamy życie lokalnej ludności – pozwoli nam to zrozumieć sposób życia i kulturę mieszkańców, Przerwa na lunch, przejazd w kierunku PN Minneriya – PN Minneriya, położony w centrum Trójkąta Kulturowego, jest częścią Korytarza Słoni wraz z parkami Kaudulla i Wasgamuwa. Jest dobrze znane ze spektaklu dzikiej przyrody „Zgromadzenia Słoni”, największego miejsca spotkań ponad 300 słoni. Jeep safari po parku – ok 3h,

---

Przejazd do hotelu \*\*\*\* w miejscowości Dambulla, kolacja i czas wolny.



## Dzień 11

---

Wczesne śniadanie,

---

Zwiedzanie słynnej Sigiriji skalnej fortecy – wspinaczka na górę!:) Sigirija – czyli podniebna forteca, wznosi się na ponad 150 m! Przejazd do Ogrodu Przypraw w Matale oraz Kandy. Ogród przypraw to niezwykle miejsce gdzie na jednej powierzchni można zobaczyć i poczuć jak wygląda i pachnie cynamon, imbir, szafran, gałka muskatołowa etc. Podczas zwiedzania, dowiemy się właściwości wielu przypraw i ziół, a także sposób wykorzystywania ich w branży kosmetycznej lub w medycynie ajurwedyjskiej. Następnie podążamy do Kandy. To właśnie w tym mieście, najbardziej można odczuć wpływy buddyjskie na wyspie. Miasto położone jest malowniczo na wzgórzach wokół jeziora Kandy, nad brzegiem którego znajduje się jedno z najbardziej znanych miejsc na Sri Lance – Świątynia Zęba.

---

Godzinne przedstawienie kulturowe, a następnie zwiedzanie wspomnianej Świątyni Zęba (wymagane jest okrycie ramion oraz nóg, a także zdjęcie butów),

---

Przejazd do hotelu \*\*\*\* w Kandy, zakwaterowanie w pokojach,

---

Kolacja i czas wolny.



## Dzień 12

---

Śniadanie,

---

Wizyta w Królewskich Ogrodach Botanicznych z ponad 5000 gatunków drzew i roślin, Przejazd w kierunku i wizyta w sierocińcu dla słoni w Pinnawala (czas ok. 1:15h) – szansa kąpieli, karmienia oraz zaczerpnięcia informacji na temat symbolu Sri Lanki,

---

Popołudniowy przejazd do hotelu \*\*\*\* w Negombo (ok. 2h),

---

Zakwaterowanie w pokojach, kolacja oraz czas wolny – przygotowanie do podróży.



## Dzień 13

---

Pobudka, śniadanie,

---

Transfer na lotnisko,

---

Odprawa paszportowo-bagażowa,

---

Przelot do Polski,

---

Lądowanie na lotnisku w Warszawie w dniu następnym (07.08.2026) – zakończenie imprezy.

---

UWAGA! Ramowy program imprezy może ulec zmianie w zależności od aktualnych godzin przelotu (mogą ulec zmianie) jak i warunków pogodowych – w tym warunków panujących na morzu/oceanie. Ostateczny przebieg trasy i plan nurkowań uzależniony jest od decyzji kapitana i obsługi centrum nurkowego/łodzi nurkowej.

## Oferta zawiera

przelot na trasie Warszawa – Male – Warszawa (lot z 1 przesiadką),

---

transfer lotnisko – Łódź – lotnisko,

---

safari nurkowe: 7 noclegów na pokładzie łodzi M/Y Serenity w klimatyzowanej kabinie TWIN/DBL na dolnym pokładzie, pełne wyżywienie FB (3 posiłki): śniadanie, obiad, kolacja (w formie bufetu), popołudniowe przekąski, nieograniczona woda pitna, herbata i kawa, 1 kolację BBQ na bezludnej wyspie (uzależnione od warunków pogodowych), 6 dni nurkowych (łącznie do 17 nurkowań, w tym 1 nocne), butle 11l, balast, Nitrox (dla osób z certyfikatem), opiekę przewodnika nurkowego, malediwski podatek 12%, kajaki, snorkeling, opłata serwisowa,

---

obowiązkową składkę na Turystyczny Fundusz Gwarancyjny i Turystyczny Fundusz Pomocowy,

---

opieka polskiego lidera z ramienia Activtour,

---

ubezpieczenie Compensa TU S.A. : KL 50.000 EUR, NNW5.000 EUR, bagaż podróży 500 EUR, OC25.000 EUR, sprzęt sportowy 500 EUR + nurkowanie.

---

## Oferta nie zawiera

wypożyczenia sprzętu nurkowego,

---

napojów alkoholowych, bezalkoholowych i soków,

---

napiwków dla obsługi – sugerowane 100\$,

---

butli 15l oraz dostępu do Wi-Fi,

---

dopłaty do apartamentu na górnym i głównym pokładzie – 1.950,00 zł/osoba/safari,

---

opłaty za program MULTI Sri Lanka: 4 noclegi w hotelach o standardzie 4\*, śniadania oraz kolacje w hotelu, opisany program zwiedzania z biletami wstępu do zwiedzanych obiektów, transport klimatyzowanym vanem, opieka lokalnego – anglojęzycznego przewodnika, 2 butelki wody dziennie, lokalne podatki,

---

wizy na Sri Lankę 50USD/os. (w przypadku zakupu przed wyjazdem online za pośrednictwem platformy internetowej) LUB 60 USD/os. (w przypadku zakupu na lotnisku),

---

program Sri Lanka: lunchy, napojów, napiwków dla przewodników i obsługi, wycieczek i atrakcji dodatkowych,

świadczeń niewymienionych w programie,

dotkowego ubezpieczenia kosztów od rezygnacji z imprezy oraz ubezpieczenia nurkowego DAN – dostępne w ACTIVTOUR.

## Opis łodzi

„Niewiarygodne! Z czego powstają marzenia... Nurkowanie nocne z mantami, a każdego dnia z rekinami...”

M/Y Serenity została kompleksowo zmodernizowana i od 2025 roku czeka na Was w zupełnie nowej odsłonie! Zachowując jasny i nowoczesny styl swojego ukochanego i wielokrotnie nagradzanego imiennika, Serenity to piękna, nowa wersja swojej dawnej świetności. Doskonałe zakwaterowanie i znakomita obsługa to standard, a przy 40 metrach długości z łatwością pomieści 26 gości w 13 kabinach z łazienkami, na 3 pokładach. Zrelaksuj się na jednym z przytulnych pokładów zewnętrznych i podziwiaj zachwycające zachody słońca na Oceanie Indyjskim...

### **W skrócie:**

- Zupełnie nowa łódź mieszkalna z wysokiej jakości wykończeniem i przestronną atmosferą
- 4 apartamenty na górnym i głównym pokładzie
- Nurkowanie z mantami, rekinami wąsatymi wielkości człowieka i rekinami wielorybimi
- Do 4 przewodników nurkowych i osobna, 24-metrowa łódź nurkowa dhoni

### **Rozkład kabin na łodzi M/Y Emperor Serenity**

- Pokład górny: 2 apartamenty z łóżkiem małżeńskim i pojedynczym łóżkiem, 1 kabina z łóżkiem małżeńskim i pojedynczym łóżkiem, 1 kabina tylko z łóżkiem małżeńskim
- Pokład główny: 2 apartamenty z łóżkiem małżeńskim i pojedynczym łóżkiem
- Pokład dolny: 5 kabin z łóżkiem małżeńskim i pojedynczym łóżkiem, 2 kabiny tylko z łóżkiem małżeńskim

### **Kabiny z dwoma pojedynczymi łóżkami na pokładzie dolnym (Twin lub 2+1)**

Kabiny z dwoma pojedynczymi łóżkami mają powierzchnię ok. 10,5-13,5 m<sup>2</sup> i wyposażone są w oświetlenie ledowe, łóżko małżeńskie i pojedyncze oraz indywidualnie sterowaną klimatyzację. Łazienka z prysznicem ma powierzchnię ok. 4-5 m<sup>2</sup>. Podczas rejsu przysługują 2 ręczniki na osobę. Suszarki do włosów dostępne na życzenie.

### **Kabina dwuosobowa na dolnym pokładzie**

Kajuty dwuosobowe mają powierzchnię ok. 8,5 m<sup>2</sup>, wyposażone są w oświetlenie ledowe i indywidualnie sterowaną klimatyzację. Łazienka z prysznicem o powierzchni ok. 4-5 m<sup>2</sup>, 2 ręczniki na osobę. Suszarki do włosów dostępne na życzenie.

### **Apartament na głównym pokładzie (2+1), dwuosobowy**

Apartamenty na głównym pokładzie mają powierzchnię ok. 22 m<sup>2</sup>, okna panoramiczne, łóżko podwójne typu king-size, łóżko pojedyncze oraz indywidualnie sterowaną klimatyzację. Łazienka z prysznicem o powierzchni ok. 4 m<sup>2</sup>, 2 ręczniki na osobę. Suszarki do włosów dostępne na życzenie.

### **Apartament na górnym pokładzie (2+1), dwuosobowy**

Kabina na górnym pokładzie o powierzchni ok. 11 m<sup>2</sup>, z oknami, łóżkiem podwójnym, łóżkiem pojedynczym i indywidualnie sterowaną klimatyzacją. Łazienka z prysznicem o powierzchni ok. 4,5 m<sup>2</sup>, 2 ręczniki na osobę. Suszarki do włosów dostępne na życzenie.

### **Apartament na górnym pokładzie (2), dwuosobowy**

Kajuta na górnym pokładzie o powierzchni ok. 11 m<sup>2</sup>, z oknami, łóżkiem podwójnym, indywidualnie sterowaną klimatyzacją. Łazienka z prysznicem o powierzchni ok. 4,5 m<sup>2</sup>, 2 ręczniki na osobę. Suszarki do włosów dostępne na życzenie.

### **Apartament na górnym pokładzie, 2 łóżka pojedyncze**

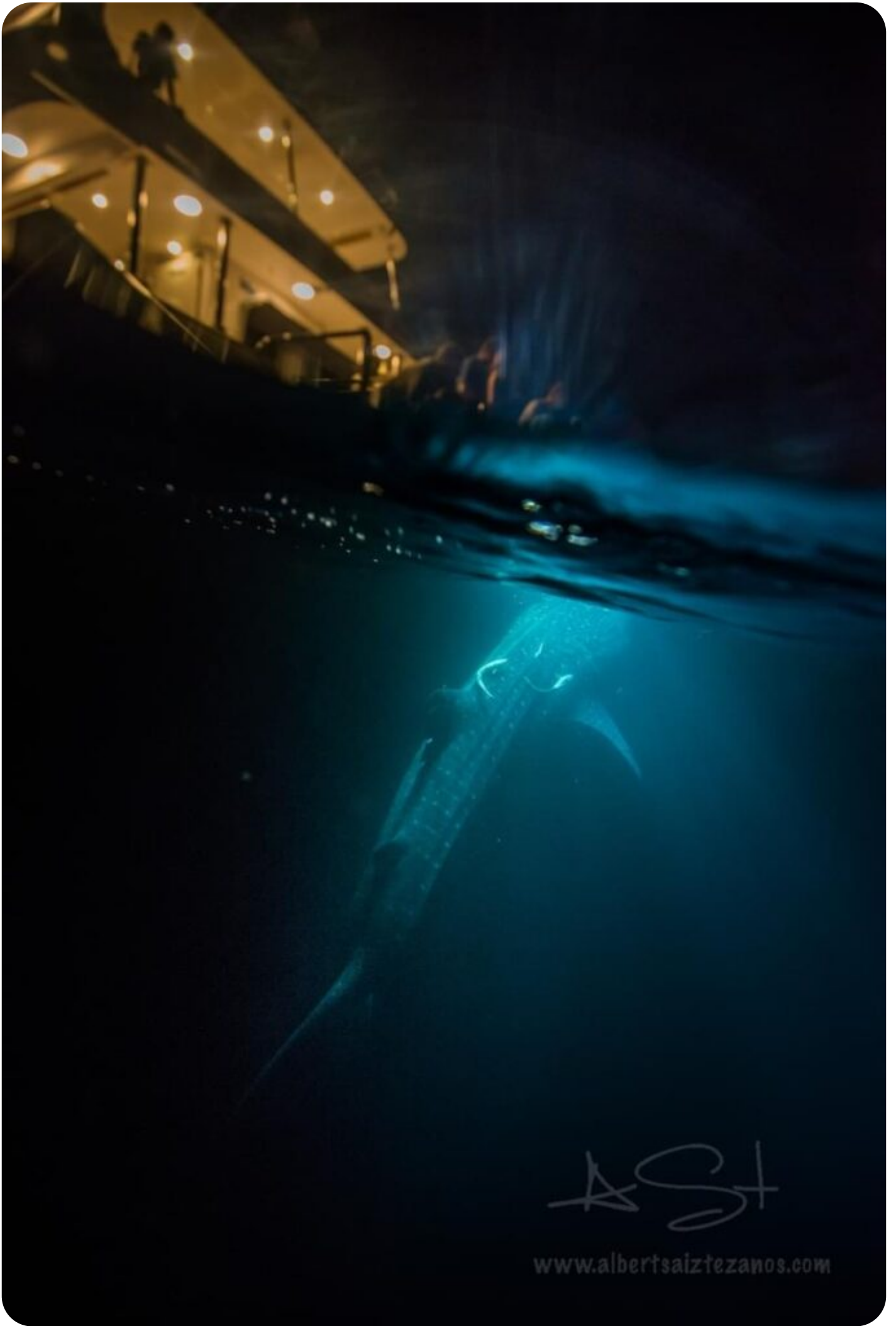
Apartamenty na górnym pokładzie mają powierzchnię ok. 17,5 m<sup>2</sup> i wyposażone są w okna, łóżko king-size, łóżko pojedyncze i indywidualnie sterowaną klimatyzację. Łazienka z prysznicem, ok. 5,5 m<sup>2</sup>, 2 ręczniki na osobę. Suszarki do włosów dostępne na życzenie.

### **Udogodnienia na łodzi**

- Pokład główny: Klimatyzowany salon; wygodne sofy, telewizor, biblioteka, sprzęt do puszczenia muzyki i filmów, gry planszowe, jadalnia i bar z międzynarodowym asortymentem napojów. Pokład z drewna tekowego z salonikiem.
- Pokład górny: Miejsca do siedzenia na zewnątrz z leżakami i pufami.
- Pokład słoneczny: Leżaki, leżanki, pufy.
- Wi-Fi: Pakiety danych dostępne na pokładzie za pomocą kodu.

### **Udogodnienia nurkowe**

- Do 4 przewodników nurkowych
- Dhoni nurkowe: 24-metrowa łódź z 3-osobową załogą, w pełni wyposażona w kompresory, tlen, kompleksowy zestaw pierwszej pomocy i AED oraz ręczniki nurkowe.
- Wypożyczalnia sprzętu nurkowego: Pełna oferta; chęć wypożyczenia sprzętu nurkowego musi zostać zgłoszona Organizatorowi z wyprzedzeniem. Wszyscy nurkowie są zobowiązani do korzystania z komputera nurkowego, SMB i haków refowych podczas każdego nurkowania oraz latarki podczas nurkowań nocnych.
- Butle nurkowe: Standardowo wyposażone w aluminiowe butle S80 (11,1 litra) oraz C100 (13,2 litra) na życzenie. BEZPŁATNY Nitrox; do 32%.
- Dostępne kursy PADI: PADI Discover Scuba, Advanced Open Water, Specjalizacje.
- Medyczne: Tlen, kompleksowy kurs pierwszej pomocy i AED dostępne.
- Wyposażenie do kamer: Stacje ładowania, pistolet na sprężone powietrze, zbiorniki do płukania sprzętu oraz stolik do przygotowywania aparatów i kamer.



AST

[www.albertsaiztezanos.com](http://www.albertsaiztezanos.com)

## Opis nurkowania

- Rasdhoo Atoll: rekiny młoty, bujne rafy z gatunkami pelagicznymi
- North Ari Atoll: szare rekiny rafowe, młoty inurkowanie z mantami na Maaya Thila.
- Lipiec - Wrzesień: to najlepszy okres na nurkowanie wśród północnych atoli malediwów. Zapraszamy na rejs MANTA MADNESS. Po pierwszym dniu nurkowania w North Male, gdzie szukamy stacji czyszczenia mant, popłyniemy na północ do atolu Baa i zatoki Hanifaru. Na tym atolu po snorkelingiem z mantami w Zatoce Hanifaru, Rezerwacie Biosfery UNESCO!
- W zależności od warunków pogodowych, prądów i obserwacji w danym tygodniu, poza mantami, będziemy modyfikować trasę pod kątem poszukiwań dużych zwierząt pelagicznych w Rasdoo, a także nurkować z mantami nocą i przy odrobinie szczęścia nurkować i/lub snorkelingiem z rekinem wielorybim na atolu Ari. Nasza trasa Manta Expedition pozwala nam połączyć dużą część klasycznej trasy, najbardziej znanej na Malediwach, z atolem Baa, na północ od centralnych atoli. Zakończenie rejsu odbędzie się właśnie w Baa, w rejonie Dharavandhoo, niedaleko Zatoki Hanifaru (Rezerwat Biosfery UNESCO), gdzie spróbujemy zobaczyć tornado mant podczas snorkelingu!
- Hanifaru Bay: Jej wyjątkowość polega na tym, że kilka razy do roku, przy szczególnym zbiegu godzin i pływów manty z całych Malediwów zbierają się tu na ucztę, dając wśród koralowych raf pokaz niezwykłego tańca. Od połowy maja do jesieni rafa działa jak lejek, wypełniając się planktonem, przyciągając na żer setki mant. Dzieje się tak dzięki unikalnej strukturze zewnętrznej rafy zatoki - silne pływy pokonują siłę prądu monsunowego, wytwarzając siłę, która dosłownie wysysa masy kryla i innych drobnych organizmów morskich z głębin na powierzchnię. Prąd pcha tę drobnicę w ślepą uliczkę zatoki przy wysepce Hanifaru. W ciągu kilku godzin ilość planktonu wzrasta tak, że kłębiące się masy skorupiaków mącą przejrzystą zwykle wodę. To sygnał dla płaszczyk z gatunku Manta birostris zwanych diabłami morskimi. Manty zaczynają żerować gęsiego, ale gdy mant zrobi się ponad setka, krąg zaczyna się rozszerzać, aż pęka i manty „rozsypują się” na wszystkie strony, by dalej żerować już chaotycznie. Setki mant wpadają na siebie!;) Zamieszanie potęgują czasem rekiny wielorybie które również żywią się planktonem. Po kilku godzinach zapas planktonu wyczerpuje się, a przedstawienie kończy się□□
- Fish Head (zwane również Shark Point): zaliczana do pierwszej 10 najlepszych nurkowisk na Malediwach. Jest to niewielka thila, a jej ściany są dość gęsto usiane niewielkimi jaskiniami i przewieszzeniami, pięknie pokryte gorgoniami, koralami i gąbkami. Pośród nich znajdziemy ogromne ławice snapperów. Jednak prawdopodobnie najciekawszym wydarzeniem będzie obserwowanie licznie tu występujących szarych rekinów rafowych



## Wybierz swoje ubezpieczenie



### Wariant BASIC

Koszty leczenia 50.000 EUR

NNW5.000 EUR

Pokrycie kosztów poszukiwań i ratownictwa do 10.000€

Ubezpieczenie bagażu podróży do 500€

Ubezpieczenie OC 25.000 EUR

Sprzęt sportowy 500 EUR

Następstwa chorób przewlekłych TAK

Ochrona dla szkód powstałych pod wpływem alkoholu w zakresie KL i NNW TAK



### Wariant PREMIUM

Koszty leczenia 100.000 EUR

NNW5.000 EUR

Pokrycie kosztów poszukiwań i ratownictwa do 10.000€

Ubezpieczenie bagażu podróży do 700€

Ubezpieczenie OC 50.000 EUR

Sprzęt sportowy 500 EUR

Następstwa chorób przewlekłychTAK

Ochrona dla szkód powstałych pod wpływem alkoholu w zakresie KL i NNWTAK



## **Wariant MAXIMUM**

Koszty leczenia 250.000 EUR

NNW 10.000 EUR

Pokrycie kosztów poszukiwań i ratownictwa do 10.000€

Ubezpieczenie bagażu podróżnego do 1.000 EUR

Ubezpieczenie OC do 100.000 EUR

Sprzęt sportowy 500 EUR

Następstwa chorób przewlekłychTAK

Ochrona dla szkód powstałych pod wpływem alkoholu w zakresie KL i NNWTAK

**Ubezpieczenie w razie rezygnacji**

## **WARIANT 1 - 2,4 % ceny imprezy**

Ubezpieczenie koszty rezygnacji z usług turystycznych do dnia rozpoczęcia usługi (Compensa TU S.A. Vienna Insurance Group)

## **WARIANT 2 - 3,0 % ceny imprezy**

Ubezpieczenie koszty rezygnacji z usług turystycznych do dnia zakończenia usługi (Compensa TU S.A. Vienna Insurance Group)

## **WARIANT 3 - 4,32 % ceny imprezy**

Ubezpieczenie koszty rezygnacji z usług turystycznych do dnia rozpoczęcia usługi + następstwa chorób przewlekłych i nowotworowych (Compensa TU S.A. Vienna Insurance Group)

## **WARIANT 4 - 5,4 % ceny imprezy**

Ubezpieczenie koszty rezygnacji z usług turystycznych do dnia zakończenia usługi + następstwa chorób przewlekłych i nowotworowych (Compensa TU S.A. Vienna Insurance Group)

### **Informacje praktyczne**

#### **Ważne dokumenty**

1. Paszport musi być ważny minimum 6 miesięcy licząc od daty powrotu do kraju. 2. Ważny certyfikat nurkowy oraz logbook prosimy zabrać ze sobą na wyjazd.

#### **Wiza**

Malediwy – Polacy są zwolnieni z posiadania wizy, jeśli pobyt odbywa się w celach turystycznych i nie będzie trwał dłużej niż 30 dni. Sri Lanka – władze Sri Lanki wprowadziły elektroniczny system wizowania. Wniosek wizowy online jest dostępny pod adresem: <https://eta.gov.lk/slvisa/> Z uwagi na czas oczekiwania na wizę, zalecamy wypełnić formularz nie później niż 3 dni przed wylotem. Koszt wizy to ok. 50 USD/os. Dla osób, które nie zdążyły wyrobić wizy wcześniej z uwagi na późną datę założenia rezerwacji. Koszt wizy to ok. 60 USD/os.

#### **Bezpieczeństwo i zdrowie**

Zalecamy zapoznać się ze zaktualizowanymi informacjami dostępnymi na [www:https://www.gov.pl/web/indie/malediw-y-idp](https://www.gov.pl/web/indie/malediw-y-idp) <https://www.gov.pl/web/indie/sri-lanka-idp>

## Waluta

Malediwy: rupia malediwska (MVR) 100 MVR= ok. 6,5 USD Nie ma potrzeby wymiany waluty, dolary amerykańskie i euro są szeroko akceptowane w hotelach. Zaleca się zabranie dolarów amerykańskich, wydanych po 2009 roku. Sri Lanka: rupia lankijska (LKR). Do wymiany pieniędzy potrzebny jest paszport. Kwit wymiany należy zachować aż do wyjazdu. Wymiana pozostałych rupii przed wyjazdem możliwa jest tylko na lotnisku. Na pokładzie łodzi przyjmowane są płatności w walutach: Euro i USD.



[gosia@activtour.pl](mailto:gosia@activtour.pl)

[+48 695 427 447](tel:+48695427447)

CA ADVENTURES SP. z o.o.

[info@activtour.pl](mailto:info@activtour.pl)

[+48 607 777 538](tel:+48607777538)

ul. Piwna 15 LU 1

[adam@activtour.pl](mailto:adam@activtour.pl)

[+48 71 322 12 66](tel:+48713221266)

50-353 Wrocław