

Halmahera - Północne Sulawesi - Morze Moluckie

Najlepsze nurkowania na naszej planecie!

Miejsce

Bitung - Babang

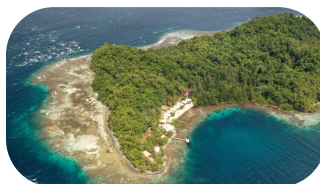
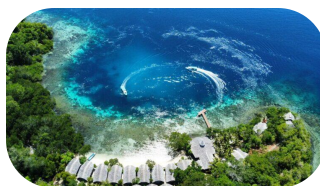
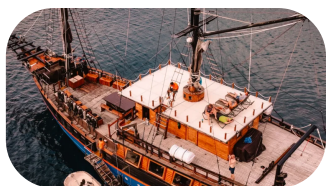
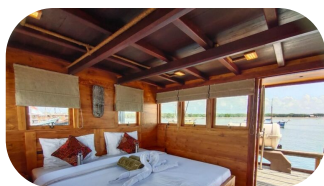
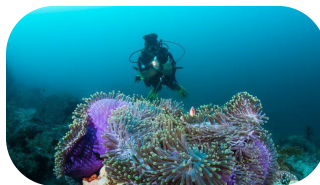
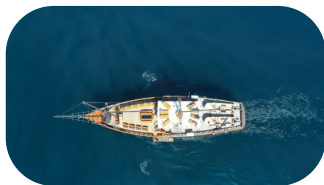
Terminy i Ceny

Termin	Cena	Promocja
31.03.2027 - 11.04.2027	3.990€ + 8.350zł	

Włączenie Archipelagu Halmahera jest naturalnym progresem wraz z rosnącym apetytem na zobaczenie najlepszych, najbardziej dziewiczych i często niezbadanych miejsc nurkowych! Spójrz na mapę: na zachód Manado z Bunakenem i Cieśnina Lembeh, na południe morze Banda i Ambon, na wschód Raja Ampat a na północ otwarty Pacyfik - widzisz to? Halmahera nie miała wyjścia - to tu kotłuje się życie podwodne całej wschodniej Indonezji! Nurkując w tym regionie, może spodziewać się naprawdę „dużych ryb jak rekiny młoty, stada barrakud, manty czy żarłaczce oceaniczne białopłetwe! Wyspy Goraici charakteryzują się dziewiczym białym piaskiem z dostępem do zdrowego systemu raf koralowych. Cieśnina Pantini znana jest z fantastycznych kanałów pełnych anthiasów, które tworzą hipnotyzujące ławice liczące nawet dziesiątki tysięcy osobników żerujących na zooplanktonie u szczytu raf koralowych! Wyspa Bacon jest skupiskiem oszałamiających kanionów i idealnym miejscem na wycieczki lądowe. Cieśnina Lembeh - to królestwo dla fotografów makro i fanów *muck diving* ! *Muck* charakteryzuje się płytszymi zanurzeniami i spędzaniem czasu na piaszczystym dnie, gdzie zabaw polega na odnajdywaniu skrywających się przedziwnych stworzeń (critters!). Miejsca nurkowania w cieśninie to przeważnie piaszkowe podłoże z garstkami rozsianych konstrukcji koralowców, gąbek i ukwiałów. To dzięki bogatym w składniki odżywcze wulkanicznym wodom - rozwinęło się tutaj bujne życie morskie. Rezydencji tutejszy wód idealnie wtapiają się w topografię krajobrazu! Niektórzy z nich to ultrapredatorzy, którzy olśniewającą kolorystyką oraz adaptacyjnym kształtem zapewniają sobie wysoką pozycję w łańcuchu pokarmowym. Kalejdoskop niezwykłych stworzeń tego regionu jest oszałamiający - mątwy, skorpenowate, ślimaki nagoskrzelne, liścieniowate, koniki morskie, różne gatunki ośmiornic, ghost pipe fish!

**Zapraszamy na pokład łodzi z prawdopodobnie najlepszym pokładem nurkowym na Archipelagu!
Do 24 nurkowań podczas safari!**

Opcja rozszerzenia programu o pobyt w magicznym resorcie Proco Island Bambu Resort -> zapytaj Organizatora~!



Dzień 1

Zbiórka na lotnisku w Warszawie na 2-2,5 godz. przed wylotem,

Odprawa paszportowo - bagażowa,

Przelot w kierunku Manado (lot z 2-3 przesiadkami),



Dzień 2

Podróż do Manado.



Dzień 3

Przelot do miasteczka Manado,

Transfer do hotelu ***+ w okolicach Lambeh i portu Babang (ok. 45min),

Zakwaterowanie w pokojach i odpoczynek po męczącej podróży.



Dzień 4

Śniadanie,

Wykwaterowanie z hotelu, spotkanie z przedstawicielem łodzi,

Transfer na pokład łodzi (ok. 10 min), zakwaterowanie w kabinach,

Odprawa przed rozpoczęciem safari, przygotowanie sprzętu nurkowego, zapoznanie się z zadami rejsu,

Lunch, czas na kawę i herbatę,

Czas wolny, możliwy Check - Dive,

Kolacja i czas wolny.



Dzień 5 - 10

Pobudka, o godz. 06:00 lekkie śniadanie, odprawa nurkowa,

2 - 3 nurkowania dziennie (łącznie do 24 nurkowań),

Trasa safari: Bitung - Cieśnina Lambeh - Wyspa Bangka - Wyspy Tifore - Wyspa Goriachi - Wyspa Saleh Kecil oraz Cieśnina Patintie - Port Babang (okolice Proco Island Bambu Resort) - Labuha,

W miarę możliwości wycieczki na ląd,

W ciągu dnia: śniadanie, lunch, kolacja oraz lekkie przekąski pomiędzy posiłkami,

Czas wolny.



Dzień 11

Pobudka, o godz. 06:00 lekkie śniadanie, odprawa nurkowa,

1 nurkowanie poranne,

Płukanie i suszenie sprzętu nurkowego, czas wolny na pokładzie łodzi,

W ciągu dnia: śniadanie, lunch, kolacja oraz lekkie przekąski pomiędzy posiłkami,

Kolacja pożegnalna... Czas wolny. Przygotowanie do wyjazdu.



Dzień 12

Śniadanie,

Wykwaterowanie z pokładu łodzi w porcie Babang (okolice Proco Island Bambu Resort),

Transfer na lotnisko w miejscowości Labuha,

Odprawa paszportowo - bagażowa,

Wylot do Polski (lot z 2-3 przesiadkami).



! Pobyt w Proco Island Resort

Dla osób zainteresowanych istnieje możliwość rozszerzenia programu wyprawy o pobyt w magicznym resorcie Proco Island Bambu Resort **** - prosimy o kontakt z Organizatorem.



Dzień 13

Przylot do Warszawy,

Zakończenie imprezy.

UWAGA! Ramowy program imprezy może ulec zmianie w zależności od aktualnych godzin przelotu (mogą ulec zmianie) jak i warunków pogodowych - w tym warunków panujących na morzu/oceanie. Ostateczny przebieg trasy i plan nurkowań uzależniony jest od decyzji kapitana i obsługi centrum nurkowego/łodzi nurkowej.

Oferta zawiera

przełot na trasie Warszawa - Manado oraz Labuha - Warszawa (każdy odcinek to lot z dwoma lub trzema przesiadkami),

9 dniowe / 8 noclegów safari nurkowe na pokładzie łodzi Ilike: 3 nurkowania dziennie (do 24 nurkowań), zakwaterowanie w klimatyzowanej kabinie 2 - osobowej Standard, wyżywienie 3 posiłki dziennie i przekąski, napoje: kawa, herbata, woda, krótkie wycieczki na malownicze wysepki, wzgórza, plaże...

1 nocleg w hotelu ***+ w Lambeh - ze śniadaniem, pokoje DBL,

transfer lotnisko - hotel - Łódź - lotnisko,

kosmetyki - szampon i żel pod prysznic,

butle 12L ładowane powietrzem i balast,

opieka lokalnych, anglojęzycznych przewodników nurkowych 1:4,

ubezpieczenie Compensa TU S.A. :KL: 100.000 EUR, NNW 5.000 EUR, bagaż podróżny 700 EUR, OC 50.000 EUR,
sprzęt sportowy 500 EUR+ nurkowanie,

składkę na Turystyczny Fundusz Gwarancyjny i Turystyczny Fundusz Pomocowy.

Oferta nie zawiera

wstępów do parków, opłat administracyjnych i portowych: 30€/osoba/dzień, płatne na pokładzie łodzi (może ulec zmianie niezależnie od Organizatora),

dopłaty za kabiny: Superior - 590,00zł/os./safari; Suite-890,00zł/os./safari.; Seaview Suite - 1.250,00zł/os./safari,

dopłaty za nadbagaż przy przelotach wewnętrznych (uzależnione od linii),

Nitroxu, butli 15L,

kosztów wypożyczenia sprzętu nurkowego,

napojów alkoholowych i soft drinki,

napiwków dla załogi - sugerowane ok.150 \$,

starlink WiFi (24/7) - 15GB - max 2 urządzenia : 90 EUR/urządzenie,

świadczeń nie wliczonych w cenę imprezy,

ubezpieczenia kosztów od rezygnacji z imprezy - dostępne u Organizatora,

ubezpieczenia nurkowego DAN- dostępne u Organizatora.

Harmonogram płatności

Zaliczka I:

20% w momencie rezerwacji

Zaliczka II:

15% w momencie rezerwacji

Dopłata końcowa do 100%:

na 90 dni przed imprezą

Opis łodzi

M/Y Ilike = niezwykle klimat + doskonałe jedzenie + uśmiechnięta załoga + najlepsze nurkowania na naszej planecie!

Jacht ILIKE został zbudowany na Sulawesi w miejscowości Bira w 2010 roku. Jest to obszar, na którym lokalne plemię słynie z budowy mocnych i niezawodnych łodzi typu phinisi, tradycyjnych statków zaprojektowanych i zbudowanych specjalnie do podróżowania po archipelagu indonezyjskim.

M/Y Ilike, wykonany z drewna tekowego, może pomieścić łącznie 16 gości w 8 kabinach, które są w pełni klimatyzowane, z łazienką wyposażoną w prysznic z ciepłą wodą, toaletę i umywalkę. Dania indonezyjskie i międzynarodowe będą serwowane w przestronnym salonie z otwartą kuchnią lub w części wypoczynkowej na świeżym powietrzu na rufie łodzi, dobrze chronionej przed wiatrem podczas rejsu. Wygodny pokład do nurkowania przed łodzią jest jednym z najbardziej przestronnych na indonezyjskich łodziach. Jako nurek możesz wybrać nurkowanie na powietrzu lub na Nitroxie, korzystając z naszego membranowego kompresora Nitrox. Pomiędzy nurkowaniami zapraszamy na taras słoneczny, gdzie będziesz mógł się zrelaksować po nurkowaniach, opalać czy podziwiać spektakularne zachody słońca, popijając chłodnego drinka!

Jacht napędzany jest silnikami o mocy 2 x 320 KM, co pozwala na żeglugę ze średnią prędkością 9-10 węzłów. Bogate życie morskie, zdrowe koralowce i wspaniałe krajobrazy mogą wkrótce stać się Twoimi wspomnieniami po pobycie na pokładzie Ilike. Nie możemy się doczekać, aby powitać Cię na pokładzie!

Na pokładzie łodzi znajduje się 8 kabin dwuosobowych. Kabinę dzieli się na:

v Standard - zlokalizowane na dolnym pokładzie koło maszynowni. Kabina wyposażona jest w 2 łóżka: dwuosobowe oraz jednoosobowe na górze.

v Superior - zlokalizowane na dolnym pokładzie. Kabina wyposażona jest w 2 łóżka: dwuosobowe oraz jednoosobowe na górze.

v Suite- zlokalizowana na dolnym pokładzie. Kabina wyposażona w 1 łóżko małżeńskie.

v Seaview Suite - ta kabina to arcydzieło! Zlokalizowana na górnym pokładzie, posiada okna panoramiczne, jest bardzo jasna. Ma bezpośrednie wyjście na zewnątrz, wyposażona jest w łóżko małżeńskie, które można rozłączyć na 2 łóżka pojedyncze.

Wszystkie kajuty wyposażone są w indywidualnie sterowaną klimatyzację, łazienkę z prysznicem z gorącą wodą. Do dyspozycji gości są ręczniki a także przybory toaletowe.

Zapraszamy na pokład niezwykle klimatycznej łodzi z prawdopodobnie najlepszym pokładem nurkowym na Archipelagu!



Opis nurkowania

Odkryj piękno wciąż dziewiczego indonezyjskiego Archipelagu ponad 17.500 wysp.

Największa indonezyjska wyspa Archipelagu Moluki porośnięta jest bujnym tropikalnym lasem, a majestatyczne wulkany wydobywają się z wód Oceanu Spokojnego – pnąc ku niebu. Głębokie lasy Halmahery pozostały nienaruszone przez działalność człowieka, a jego dziewicze plaże z białym piaskiem i rafy koralowe ściągają tu nurków z całego świata. Cieśnina Lembeh to niewielka cieśnina w samym sercu Trójkąta Koralowego, której nie sposób się oprzeć! To miejsce szczególne pod względem nurkowania *makro i muck*. Ten kto choć raz tam zanurkował, będzie systematycznie powracał.

Położony w samym środku serca Trójkąta Koralowego morski system Południowej Halmahery i jej bogata bioróżnorodność fauny i flory – w dalszym ciągu stanowi nieodkryty skarb dla miłośników podwodnego świata. Czy to wszystko pozostawia jeszcze jakieś wątpliwości, aby wybrać się na nasze niezapomniane safari na pokładzie łodzi M/Y Illike i przemierzyć trasę dziewiczego ekosystemu – najlepszego miejsca nurkowego w Indonezji?

Bitung, stolica Cieśniny Lembeh. To właśnie w Lembeh większość marzeń fotografa makro może spełnić się już po kilku nurkowaniach. To najbardziej rozświetlone miejsce do zanurzeń muck i makro!

Na północnym krańcu wyspy Sulawesi Północne nurkujemy cały dzień wokół wyspy Bangka. Wody Bangki są domem dla stworzeń takich jak karłowate koniki morskie, żabnice, ślimaki nagoskrzelne, a nawet większych gatunków: orleni i rekinów. Miejsca nurkowe są niezwykle różnorodne: zbocza raf z pięknymi ogrodami koralowymi, spektakularne podwodne jaskinie, osobliwe skalne pinakle, strome ściany lub piaszczyste miejsca.

„Batu Sahaung” oferuje niezwykle formacje skalne i mnóstwo ryb.

W „Batu Gosoh 1” nurkowie znajdą strome ściany pięknie pokryte miękkimi koralowcami zamieszkiwanymi przez szeroką gamę ślimaków nagoskrzelnych.

„Batu Gosoh 2” to miejsce z częstymi prądami, nurkuje się między skalnymi pinaklami, które opadają do 30 metrów, dając wrażenie nurkowania w barwnych kanionach.

Po dotarciu na środek Morza Moluckiego odwiedzimy wyspę Tifore, oddzieloną od lądu o ponad 70 mil. Podwodny szczyt w pobliżu wyspy chowa się pod wodę, gdy prąd jest sprzyjający, a duże ławice barakud żerują w towarzystwie innych dużych gatunków pelagicznych.

Wyspa Goraichi to system położonych tuż przy krawędzi Morza Moluckiego, oferujący dużą różnorodność ryb makro i pelagicznych. Słyną z aktywności podejmowanych na rzecz ochrony środowiska, które pomogły zachować doskonały stan i piękno tutejszych raf. Właśnie dzięki tym działaniom nurkowanie tutaj jest szczególnie wyjątkowe – podwodne ekosystemy są w doskonałym stanie. Miejsca nurkowe wokół Goraichi oferują zachwycające podwodne krajobrazy, w tym zbocza i piękne ściany.

Następnie, w sercu Halmahery, znajdziemy kanał w Cieśninie Patintie, gdzie szczyty i formacje koralowe różnią się ze względu na prądy przepływające przez kanał – w miejscu gdzie spotykają się dwa morza! Saleh Kecil to mała wyspa w cieśninie, która zachwyca imponującymi formacjami koralowymi, łagodnymi zboczami i bujnym życiem morskim, od makroskopijnych rozmiarów po duże gatunki pelagiczne. Różnorodność biologiczna jest tu zdumiewająca! począwszy od rekinów rafowych, barakud i kolorowych ławic ryb...



Wybierz swoje ubezpieczenie



Wariant BASIC

Koszty leczenia 50.000 EUR

NNW5.000 EUR

Pokrycie kosztów poszukiwań i ratownictwa do 10.000€

Ubezpieczenie bagażu podróży do 500€

Ubezpieczenie OC 25.000 EUR

Sprzęt sportowy 500 EUR

Następstwa chorób przewlekłych TAK

Ochrona dla szkód powstałych pod wpływem alkoholu w zakresie KL i NNW TAK



Wariant PREMIUM

Koszty leczenia 100.000 EUR

NNW5.000 EUR

Pokrycie kosztów poszukiwań i ratownictwa do 10.000€

Ubezpieczenie bagażu podróznego do 700€

Ubezpieczenie OC 50.000 EUR

Sprzęt sportowy 500 EUR

Następstwa chorób przewlekłychTAK

Ochrona dla szkód powstałych pod wpływem alkoholu w zakresie KL i NNWTAK



Wariant MAXIMUM

Koszty leczenia 250.000 EUR

NNW 10.000 EUR

Pokrycie kosztów poszukiwań i ratownictwa do 10.000€

Ubezpieczenie bagażu podróznego do 1.000 EUR

Ubezpieczenie OC do 100.000 EUR

Sprzęt sportowy 500 EUR

Następstwa chorób przewlekłychTAK

Ochrona dla szkód powstałych pod wpływem alkoholu w zakresie KL i NNWTAK

Ubezpieczenie w razie rezygnacji

WARIANT 1 - 2,4% ceny imprezy

Koszty rezygnacji z usług turystycznych z powodu zdarzeń katalogowych do dnia rozpoczęcia usługi.

Możliwość rozszerzenia o choroby przewlekłe za dopłatą +50%

WARIANT 2 - 8,0% ceny imprezy

Koszty rezygnacji z usług turystycznych z powodu zdarzeń katalogowych i nienazwanych do dnia rozpoczęcia usługi.

Wszystkie zwyżki w cenie!

WARIANT 3 - 3,0% ceny imprezy

Koszty rezygnacji z usług turystycznych lub przerwania usług turystycznych do dnia zakończenia usługi.

Możliwość rozszerzenia o choroby przewlekłe za dopłatą +50%

Informacje praktyczne

Ważne dokumenty

1. Paszport musi być ważny minimum 6 miesięcy licząc od daty powrotu do kraju.
2. Ważny certyfikat nurkowy oraz logbook prosimy zabrać ze sobą na wyjazd.
3. Zalecane jest min. 75 zalogowanych nurkowań oraz stopień AOWD/2.
4. Ubezpieczenie zdrowotne do 100 000 USD, które obejmuje skutki zarażenia COVID-19.

Wiza

Obowiązują wize turystyczne „on arrival” dla obywateli RP. Koszt wizen wynosi 500 000 IDR – ok 35\$ (można zakupić na każdym większym lotnisku, w tym Soekarno-Hatta i Denpasar, procedura trwa do 15 minut).

Bezpieczeństwo i zdrowie

Zalecamy zapoznać się ze zaktualizowanymi informacjami dostępnymi na [www:https://www.gov.pl/web/indonezja/idp](https://www.gov.pl/web/indonezja/idp)

Waluta

Rupia indonezyjska – oficjalna waluta Indonezji. Jedna rupia indonezyjska dzieli się na 100 senów. Rupia indonezyjska została wprowadzona do obiegu w 1949 r., gdy Indonezja uwolniła się od zwierzchnictwa Holandii. Na pokładzie łodzi przyjmowane są płatności w walutach: €, \$ lub kartą płatniczą/kredytową.



gosia@activtour.pl
info@activtour.pl
adam@activtour.pl

[+48 695 427 447](tel:+48695427447)
[+48 607 777 538](tel:+48607777538)
[+48 71 322 12 66](tel:+48713221266)

CA ADVENTURES SP. z o.o.
al. J. Kochanowskiego 39/ lok. 1
51-602 Wrocław