



# NARTY W JAPONII – JAPOW SKI ADVENTURE – NARTY W NAGANO

Warunki narciarskie jakich jeszcze nie doświadczyłeś! Do tego zwiedzanie Nagano i okolic oraz 4 dni w Tokyo

28.01.2027 – 09.02.2027

**Warunki narciarskie jakich jeszcze nie doświadczyłeś! Do tego zwiedzanie Nagano i okolic oraz 4 dni w Tokyo**

JAPOW Ski Adventure – Zanurz się w krainie śniegu!



Gdzie?  
**Nagano**



Kiedy?  
**28.01.2027 – 09.02.2027**



Cena?  
**18.990zł**



## JAPOW Ski Adventure – Zanurz się w krainie śniegu! Doświadcz warunków jakich nie spotkasz nigdzie indziej...

Odkryj magię japońskiej zimy w Nagano – narciarski raj na końcu świata! Zanurz się w zimowej krainie gdzie opady śniegu sięgają 15 metrów w sezonie! W programie jazda na stokach Shiga Kogen – kompleksie narciarskim oraz rezerwacie biosfery UNESCO. Miejscu idealnym dla miłośników przyrody i długich tras!

Marzysz o wyjątkowym zimowym wyjeździe, który łączy perfekcyjne warunki narciarskie, egzotyczną kulturę i zachwycające krajobrazy? **Nagano w Japonii** to miejsce, gdzie zima nabiera zupełnie nowego znaczenia. Tu, w sercu Alp Japońskich, czekają na Ciebie stoki słynące z **najbardziej puszystego śniegu na świecie**, malownicze wioski ukryte w dolinach oraz gorące źródła *onsen*, w których zrelaksujesz ciało po dniu pełnym wrażeń.

Region Nagano, oddalony o 220km od Tokyo, wysunięty 70km w głąb Morza Japońskiego, jest spokojnym regionem rybackich wiosek, znanym z owoców morza i tradycji. To miejsce zwane „Dachem Japonii” ze względu na otaczające majestatyczne pasma górskie Japońskich Alp z kilkunastoma trzysięcznikami.

### Dlaczego warto wybrać naszą wyprawę do Nagano?

- Gwarancja śniegu – zimowy puch o wyjątkowej lekkości, idealny do jazdy.
- Świetne trasy 5 ośrodków narciarskich w Nagano: Shiga Kogen – Myoko Kogen – Nozawa Onsen – Madarao – Ryuoo: od łagodnych stoków dla początkujących po wyzwania dla ekspertów.
- Widoki jak z filmu – majestatyczne góry i dziewicza przyroda.
- Kultura i relaks – kąpiele w naturalnych onsens, przepyszna kuchnia japońska i gościnność lokalnych mieszkańców.
- Słynne śnieżne małpy z Jigokudani czyli Snow Monkey – jedyna taka atrakcja na świecie!
- Zwiedzanie największych atrakcji Nagano i okolic
- 4 dni w Tokyo – jednej z najbardziej niezwykłych metropolii świata, gdzie futurystyczne drapacze chmur spotykają się z tysiącletnią tradycją
- Przejazd jedną z najszybszych kolei na świecie – słynnym, japońskim Shinkansenem

Kontynuacja na następnej stronie...

Wyjedź z nami do Nagano, gdzie czeka na Ciebie najłżejszy śnieg na świecie, spektakularne Alpy Japońskie i wyjątkowa kultura Kraju Kwitnącej Wiśni.

Z nami Japonia jest bliżej niż myślisz! Gotowy na narciarską przygodę, której nie zapomnisz? Zarezerwuj swoje miejsce już dziś!



[www.activtour.pl](http://www.activtour.pl)  
[Facebook](#)



CA ADVENTURES SP. z o.o.  
al. J. Kochanowskiego 39/ lok. 1  
51-602 Wrocław



[+48 695 427 447](tel:+48695427447)  
[+48 607 777 538](tel:+48607777538)  
[+48 71 322 12 66](tel:+48713221266)



[gosia@activtour.pl](mailto:gosia@activtour.pl)  
[info@activtour.pl](mailto:info@activtour.pl)  
[adam@activtour.pl](mailto:adam@activtour.pl)

## Program wyprawy



### Dzień 1

- ✓ Zbiórka na lotnisku na 2-2,5 godziny przed wylotem – godziny wieczorne,
- ✓ Odprawa paszportowo-bagażowa,
- ✓ Wylot do Tokyo – lot bezpośredni, czas przelotu ok. 12h,



### Dzień 2

- ✓ Lądowanie na lotnisku Tokyo – Narita w godzinach wieczornych,
- ✓ Odbiór bagaży,
- ✓ Transfer do hotelu \*\*\*+ w rejonie Narity – po drodze zatrzymamy się na kolację (nie wliczona w cenę imprezy),
- ✓ Przyjazd do hotelu, zakwaterowanie w pokojach,
- ✓ Czas wolny.



### Dzień 3

- ✓ Śniadanie,
- ✓ Wykwaterowanie z hotelu,
- ✓ Przejazd w kierunku Nagano (czas przejazdu ok. 4-5h),
- ✓ Zwiedzanie słynnych obiektów Olimpijskich w Nagano – z 1998r. oraz świątyni Zenkoji (z VII wieku), spacer po mieście, czas wolny,
- ✓ Kolacja powitalna w lokalnym stylu (wliczona w cenę),
- ✓ Zakwaterowanie w hotelu, czas wolny.



### Dzień 4

- ✓ Śniadanie w hotelu,
- ✓ Wyjazd busem do jednego z wybranych resortów narciarskich (lider każdego dnia wybiera miejsce biorąc pod uwagę najlepsze warunki śniegowo – pogodowe).
- ✓ Czas przejazdu około 25-40min – w zależności od dnia,
- ✓ W programie czekają na nas trasy 5 ośrodków narciarskich w Nagano: Shiga Kogen – Myoko Kogen – Nozawa Onsen – Madarao – Ryuoo,
- ✓ Powrót do hotelu, kolacja – w cenie imprezy, czas wolny, nocleg.



## Program wyprawy



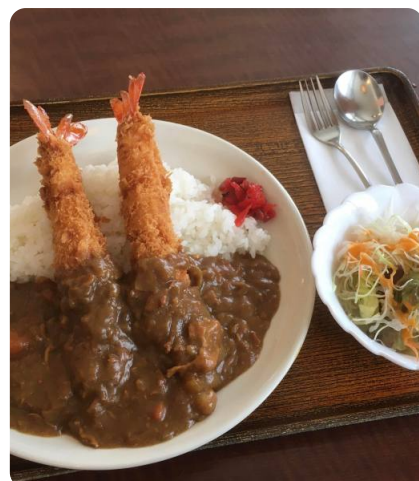
### Dzień 5

- ✓ Śniadanie w hotelu,
- ✓ Wyjazd busem do jednego z wybranych resortów narciarskich (lider każdego dnia wybiera miejsce biorąc pod uwagę najlepsze warunki śniegowo – pogodowe).
- ✓ Czas przejazdu około 25-40min – w zależności od dnia,
- ✓ W programie czekają na nas trasy 5 ośrodków narciarskich w Nagano: Shiga Kogen – Myoko Kogen – Nozawa Onsen – Madarao – Ryuoo,
- ✓ Powrót do hotelu, kolacja – w cenie imprezy, czas wolny, nocleg.



### Dzień 6

- ✓ Śniadanie w hotelu,
- ✓ Wyjazd na całodzienną wycieczkę po najciekawszych atrakcjach okolic Nagano:
  - ✓ – Snow Monkey Park czyli Park małp Jigokudani , pokryty śniegiem przez prawie jedną trzecią roku, jest domem słynnych japońskich małp śnieżnych, kąpiących się w gorących źródłach i stał się jedną z głównych atrakcji turystycznych. Można podziwiać małpy przez cały rok, a szczególnie zimą, kiedy można zrobić im zdjęcia podczas kąpieli w gorących źródłach,
  - ✓ – Muzeum Hokusai w Obuse – prezentuje dziedzictwo artystyczne mistrza Katsushiki Hokusai. Jest to muzeum w mieście Obuse, gdzie Hokusai spędził ostatnie lata swojego życia. Muzeum gromadzi drzeworyty, zwoje wiszące i ozdobione wozy festiwalowe autorstwa Hokusai,
  - ✓ – Pole bitwy Kawanakajima – miejsca gdzie doszło do serii pięciu starć zbrojnych z okresu Sengoku (XV-XVII w.) stoczonych na równinie Kawanakajima pomiędzy władcami klanów Takeda (Shingen) i Uesugi (Kenshin),
  - ✓ – zamek Matsushiro – odbudowany zamek nizinny, pierwotnie zbudowany w latach 1558-1560 przez klan Takeda. Klan Sanada przejął i przemianował go w 1622 roku, a jego struktura z murami, fosami i odtworzonymi bramami jest ważnym zabytkiem historycznym i jednym ze 100 najlepszych zamków Japonii,
- ✓ Powrót do hotelu,
- ✓ Kolacja – w cenie imprezy,
- ✓ Czas wolny,



## Program wyprawy



### Dzień 7

- ✓ Śniadanie w hotelu,
- ✓ Wyjazd busem do jednego z wybranych resortów narciarskich (lider każdego dnia wybiera miejsce biorąc pod uwagę najlepsze warunki śniegowo – pogodowe).
- ✓ Czas przejazdu około 25-40min – w zależności od dnia,
- ✓ W programie czekają na nas trasy 5 ośrodków narciarskich w Nagano: Shiga Kogen – Myoko Kogen – Nozawa Onsen – Madarao – Ryuoo,
- ✓ Powrót do hotelu, kolacja – w cenie imprezy, czas wolny, nocleg.



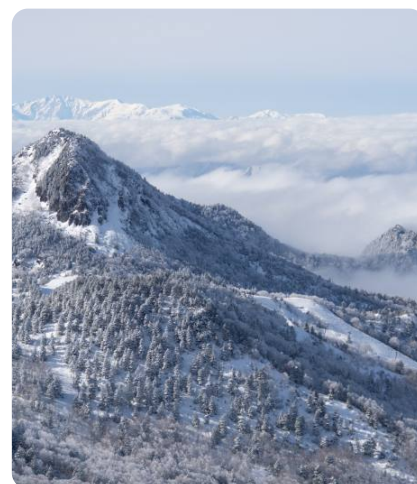
### Dzień 8

- ✓ Śniadanie w hotelu,
- ✓ Wyjazd busem do jednego z wybranych resortów narciarskich (lider każdego dnia wybiera miejsce biorąc pod uwagę najlepsze warunki śniegowo – pogodowe).
- ✓ Czas przejazdu około 25-40min – w zależności od dnia,
- ✓ W programie czekają na nas trasy 5 ośrodków narciarskich w Nagano: Shiga Kogen – Myoko Kogen – Nozawa Onsen – Madarao – Ryuoo,
- ✓ Powrót do hotelu, kolacja – w cenie imprezy, czas wolny, nocleg.



### Dzień 9

- ✓ Śniadanie w hotelu,
- ✓ Wykwaterowanie z hotelu,
- ✓ Wyjazd busem do jednego z wybranych resortów narciarskich (lider każdego dnia wybiera miejsce biorąc pod uwagę najlepsze warunki śniegowo – pogodowe).
- ✓ Lunch na stoku – niewliczony w cenę,
- ✓ Dla chętnych możliwość przebrania się i wzięcia prysznicza,
- ✓ Przejazd do Tokyo – czas około 4,5h,
- ✓ Zakwaterowanie w hotelu \*\*\*,
- ✓ Wyjście na miasto na kolację (nie wliczona w cenę),
- ✓ Czas na zakup kart tokijskiego metra,
- ✓ Wolny wieczór w stolicy.



## Program wyprawy



### Dzień 10

- ✓ Śniadanie w hotelu,
- ✓ Całodzienna wycieczka po największych atrakcjach Tokyo z przewodnikiem (poruszamy się po metropili metrem),
- ✓ W Tokyo zaplanowaliśmy min. rejs statkiem po rzece Sumida, Pałac Cesarski, Świątynia Sensoji, market rybny Tsukiji, dzielnica Asakusa, stacja Shibuya ze słynnym skrzyżowaniem, dzielnica Shiodome,
- ✓ Wieczorny wjazd na wieżę widokową – zachwycająca panorama na Tokyo nocą!
- ✓ Powrót do hotelu, czas wolny.



### Dzień 11

- ✓ Śniadanie w hotelu,
- ✓ Półdniowa wycieczka z przewodnikiem po Tokyo (poruszamy się po metropili metrem),
- ✓ Meiji Shrine i Park Yoyogi, Takeshita Street / Harajuku,
- ✓ Wolne popołudnie, czas na zakupy pamiątek,
- ✓ Dla chętnych możliwość organizacji udziału w spektaklu teatru Kabuki – to tradycyjny teatr japoński, który łączy muzykę, taniec i dramat w wysoce stylizowanym przedstawieniu. Wszyscy występujący aktorzy to mężczyźni. Przedstawienia często wykorzystują starszą formę języka japońskiego i mogą być długie. Prawdopodobnie wybierzemy jedno z krótszych przedstawień (od 30 minut do 2 godzin / Single-Act Plays). Czasami dla turystów dostępne są urządzenia lub napisy, żeby zrozumieć, co się dzieje. Podobnie jak opera, wydarzenie może nie być dla każdego! Zalecamy sprawdzenie w Internecie lub na You Tube, aby zapoznać się z tym, jak może wyglądać spektakl kabuki i czy jest to coś dla Was.
- ✓ Polecamy odwiedzenie: Omoide Yokocho, znany jako „Memory Lane”, to uliczka słynąca z tradycyjnych izakaya (pubów japońskich) i nieodpartej ulicznej żywności. Możesz tu skosztować yakitori (grillowane szaszłyki z kurczaka) i innych lokalnych przysmaków, delektując się jednocześnie gwarnym otoczeniem.
- ✓ Kolacja pożegnalna (wliczona w cenę),
- ✓ Powrót do hotelu, przygotowanie do podróży, czas wolny.



## Program wyprawy



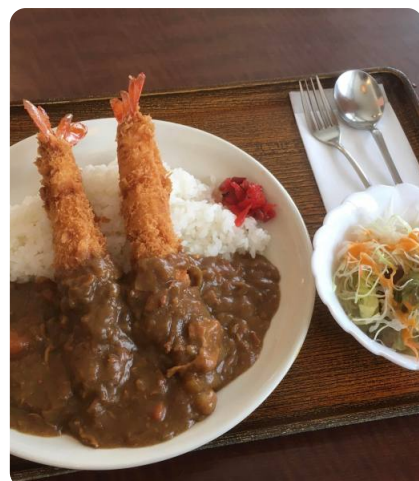
### Dzień 12

- ✓ Śniadanie w hotelu,
- ✓ Wykwaterowanie z hotelu,
- ✓ Wolne przedpołudnie, czas na zakupy pamiątek,
- ✓ Polecamy udać się do Ueno Park. To duży park publiczny koło dworca Ueno w centrum Tokio. Obecnie Park Ueno jest znany z licznych muzeów znajdujących się na jego terenie, w szczególności z Muzeum Narodowego w Tokio, Narodowego Muzeum Sztuki Zachodu, Miejskiego Muzeum Sztuki w Tokio i Narodowego Muzeum Nauki. To także miejsce siedziby ZOO Ueno, pierwszego ogrodu zoologicznego w Japonii.
- ✓ Popołudniowy przejazd w kierunku Narity,
- ✓ Transfer na lotnisko Narita, odprawa paszportowo – bagażowa,
- ✓ Wylot do Polski (wieczorny lot bezpośredni, czas przelotu ok. 12h),



### Dzień 13

- ✓ Lądowanie w Warszawie w godzinach porannych,
- ✓ Zakończenie imprezy.
- ✓ UWAGA! Ramowy program imprezy może ulec zmianie w zależności od aktualnych godzin przelotu (mogą ulec zmianie) jak i warunków pogodowych. Wybór ośrodka narciarskiego na kolejny dzień narciarski podejmuje lider grupy, biorąc pod uwagę panujące warunki pogodowe oraz najkorzystniejsze warunki śniegowe w danym momencie. Osoby planujące jazdę poza wyznaczonymi trasami powinny rozszerzyć ubezpieczenie o sporty ekstremalne – Szczegóły u Organizatora!



# Szczegóły oferty



## Oferta zawiera

- koszt przelotu Warszawa – Tokyo – Warszawa (lot bezpośredni),
- 10 noclegów w hotelach \*\*\*\*+ z posiłkami wymienionym w programie: 10 śniadań, 7 kolacji (6 w Nagano i 1 w Tokyo),
- transport oraz 5 dni jazdy w ośrodkach narciarskich Nagano (ski pass nie jest wliczony w cenę),
- w pierwszym dniu narciarskim półdniowe szkolenie z ekspertem o tym w jaki sposób korzystać z lokalnych stoków,
- transfery zgodnie z opisem w programie,
- wycieczki do miejsc zgodnie z opisem w programie,
- bilety wstępu do atrakcji zwiedzanych w Nagano oraz w Tokyo: rejs oraz wjazd na SkyTower,
- opieka lokalnego przewodnika w Tokyo – zwiedzanie 1 1/2 dnia,
- opieka polskiego lidera z ramienia firmy Activtour,
- ubezpieczenie Compensa TU S.A. : KL 50.000 EUR, NNW 5.000 EUR, bagaż podróżny 500 EUR, OC 25.000 EUR, sprzęt sportowy 500 EUR + narty/snowboard,
- opłatę na Turystyczny Fundusz Gwarancyjny i Turystyczny Fundusz Pomocowy.

## Oferta nie zawiera

- dopłaty za nadbagaż, w tym przewóz sprzętu narciarskiego,
- posiłków poza wymienionymi w programie,
- ski passów,
- kosztów wypożyczenia sprzętu narciarskiego oraz kursów/szkoleń nauki/doskonalenia jazdy,
- atrakcji dodatkowych oraz wydatków własnych,
- karty na metro tokijskie,
- ubezpieczenia kosztów od rezygnacji z imprezy – dostępne u Organizatora,
- ubezpieczenia o sporty ekstremaalne (wymagane przy jeździe poza trasami) – dostępne u Organizatora.



## Opis zakwaterowania

Podczas naszej narciarsko – snowboardowej wyprawy proponujemy zakwaterowanie w obiektach noclegowych w lokalnym, japońskim stylu, w standardzie \*\*\*+. Postaramy się byście mogli poczuć autentyczną atmosferę Japonii. W obiektach noclegowych czekają na Was tradycyjne maty, relaks w hotelowych onsenach oraz pyszne śniadania. Dbamy o to by lokalizacja proponowanych obiektów była w bardzo dogodnych lokalizacjach a czystość i poziom hotelowej obsługi na najwyższym poziomie – z czego słynie Japonia!



## Opis warunków narciarskich Regionu Nagano

W Nagano czeka na Ciebie **najłżejszy śnieg na świecie** – słynny *Japow*. To puch, który nie tworzy się nigdzie indziej! **Co go wyróżnia?**

- Niewiarygodna lekkość – śnieg tak sypki, że unosi się przy każdym skręcie.
- Ogromne opady – grube warstwy świeżego puchu praktycznie co noc.
- Unikalny klimat i góry – zimne powietrze z Syberii spotyka się z ciepłym morzem, tworząc śnieg o perfekcyjnej strukturze.
- Warunki jak z bajki – zero lodu, zero ciężkiego śniegu, tylko czysta przyjemność jazdy.

To właśnie dzięki temu Nagano jest **jednym z najlepszych miejsc na narty na świecie**. Raz spróbujesz – i już zawsze będziesz tęsknić za japońskim puchem.

Śnieg w Japonii, szczególnie w regionie **Nagano**, uchodzi za jeden z **najlepszych na świecie**. Narciarze i snowboardziści mówią o nim „*Japow*”, czyli Japanese powder. Powietrze, które napływa z Syberii, jest bardzo zimne i suche. Kiedy dociera do ciepłego Morza Japońskiego, nabiera wilgoci. Później, uderzając w Alpy Japońskie (m.in. w Nagano), gwałtownie się schładza i zrzuca ogromne ilości **bardzo lekkiego, puszystego śniegu**. To właśnie dlatego japoński śnieg ma konsystencję piórka – jest suchy, delikatny i „sypie się” pod nartami jak mąka... Chcesz tego doświadczyć?

# Harmonogram płatności

## Zaliczka:

3.000PLN w momencie rezerwacji

## Dopłata:

do 100% na 30 dni przed wylotem.

## Ważne informacje

### Ważne dokumenty

1. ważny paszport (także dla dziecka), wymagane min. 2 wolne strony  
2. wiza: obywatele RP mogą przebywać na terenie Japonii do 90 dni w ruchu bezwizowym. ! Przedstawione warunki wjazdowe dotyczą obywateli Polski. Więcej informacji na stronie MSZ:  
<https://www.gov.pl/web/japonia/informacje-dla-podrozujacych>

### Czas przelotu

Lot bezpośredni Warszawa – Tokyo trwa ok. 12h

### Bezpieczeństwo

Zalecamy zapoznać się ze zaktualizowanymi informacjami dostępnymi na: <https://www.gov.pl/web/japonia/informacje-dla-podrozujacych>

### Waluta

jen japoński (JPY) // 1 USD = ok. 150 JPY Karty kredytowe są honorowane, jednak nadal nie są tak powszechne jak w krajach zachodnich. Warto wymienić złotówki na jeny przed przyjazdem lub zabrać gotówkę w dolarach amerykańskich/kanadyjskich, lub funtach brytyjskich i wymienić na jeny na lotnisku, lub w jednym z japońskich banków (nie wszystkie banki obsługują turystów).

# Wybierz swoje ubezpieczenie



## Wariant BASIC

Koszty leczenia 50.000 EUR

NNW 5.000 EUR

Pokrycie kosztów poszukiwań i ratownictwa do 10.000€

Ubezpieczenie bagażu podróży do 500€

Ubezpieczenie OC 25.000 EUR

Sprzęt sportowy 500 EUR

Następstwa chorób przewlekłych TAK

Ochrona dla szkód powstałych pod wpływem alkoholu w zakresie KL i NNW TAK

## Wariant PREMIUM

Koszty leczenia 100.000 EUR

NNW 5.000 EUR

Pokrycie kosztów poszukiwań i ratownictwa do 10.000€

Ubezpieczenie bagażu podróży do 700€

Ubezpieczenie OC 50.000 EUR

Sprzęt sportowy 500 EUR

Następstwa chorób przewlekłych TAK

Ochrona dla szkód powstałych pod wpływem alkoholu w zakresie KL i NNW TAK

## Wariant MAXIMUM

Koszty leczenia 250.000 EUR

NNW 10.000 EUR

Pokrycie kosztów poszukiwań i ratownictwa do 10.000€

Ubezpieczenie bagażu podróży do 1.000 EUR

Ubezpieczenie OC do 100.000 EUR

Sprzęt sportowy 500 EUR

Następstwa chorób przewlekłych TAK

Ochrona dla szkód powstałych pod wpływem alkoholu w zakresie KL i NNW TAK

## Ubezpieczenie w razie rezygnacji



### WARIANT 1 – 2,4% ceny imprezy

Koszty rezygnacji z usług turystycznych z powodu zdarzeń katalogowych do dnia rozpoczęcia usługi.

Możliwość rozszerzenia o choroby przewlekłe za dopłatą +50%

### WARIANT 2 – 8,0% ceny imprezy

Koszty rezygnacji z usług turystycznych z powodu zdarzeń katalogowych i nienazwanych do dnia rozpoczęcia usługi.

Wszystkie zwyczajki w cenie!

### WARIANT 3 – 3,0% ceny imprezy

Koszty rezygnacji z usług turystycznych lub przerwania usług turystycznych do dnia zakończenia usługi.

Możliwość rozszerzenia o choroby przewlekłe za dopłatą +50%



# Do zobaczenia!



**Z blisko 20-letnią pasją tworzymy świat wypraw, w którym zabierzemy Was we wszystkie zakątki naszej planety.**

Znajmy te miejsca doskonale, bo je odwiedziliśmy, poznaliśmy i sprawdziliśmy. Z myślą o Waszym komforcie i bezpieczeństwie proponujemy tylko wyselekcjonowane resorty, łódzie i programy. Dbając o najwyższe standardy organizacji podróży proponujemy autorskie programy wypraw i wyjazdów, także tych na specjalne zamówienie. Zapraszamy Was do Świata Wypraw Activtour – zanurz się z nami w przygodę! Podejrzyj nas na naszym Facebook FunPage:

[www.facebook.com/activtourpl/](http://www.facebook.com/activtourpl/)

---

**Wystarczy się z nami skontaktować**



**Katarzyna Cieślawska**

[katarzyna@activtour.pl](mailto:katarzyna@activtour.pl)

+48 693 133 073



**Małgorzata Zielińska**

[gosia@activtour.pl](mailto:gosia@activtour.pl)

+48 695 427 447



**Marysia Paruszevska**

[info@activtour.pl](mailto:info@activtour.pl)

+48 607 777 538



**Adam Kuczek**

[adam@activtour.pl](mailto:adam@activtour.pl)

+48 607 777 538