

# Unikatowa trasa 3 RÓWNIKOWYCH ATOLI - spektakularne, podwodne kanały! Królestwo rekinów. Tylko dla zaawansowanych nurków!

## Łódź nurkowa M/Y Emperor Serenity

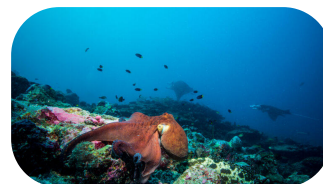
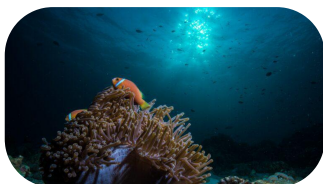
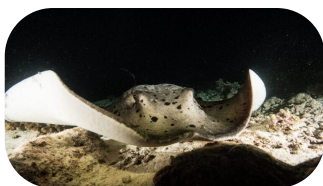
 **Miejsce**  
Gan

 **Terminy i Ceny**

Termin	Cena	Promocja
27.02.2027 - 08.03.2027	<b>4.190€+5.300zł</b>	
26.02.2028 - 06.03.2028	<b>3.690€+8.190zł</b>	

## Nurkowanie w kanałach i prądach!

Trasa safari przebiega wzdłuż najbardziej spektakularnych „przejsć” pomiędzy atolami na Malediwach! Południowe atole tego magicznego, koralowego archipelagu Malediwów charakteryzują się zupełnie innym rodzajem miejsc nurkowych, a mianowicie - kanałami! „The Pass” - czyli kanał, to obszar wokół granicy atolu, gdzie pływy zmieniają przepływ wody w i na zewnątrz atolu. Są to idealne miejsca do nurkowania w prądzie, który przyciąga do siebie cały szereg zwierząt pelagicznych - rekiny młoty i żarłacze czarnopłetwe, manty, szare rekiny rafowe, rekiny tygrysy, kosogony, młoty, żarłacze jedwabiste oraz tuńczki! Przed Tobą nurkowania w dryfcie, w kanałach i prądach a przede wszystkim - w tornadzie ryb pelagicznych!



## Dzień 1

---

Zbiórka na lotnisku w Warszawie na 3 godz. przed wylotem,

---

Oficjalne rozpoczęcie imprezy,

---

Odprawa paszportowo - bagażowa,

---

Wylot do Malediwy (lot z 1 przesiadką).



## Dzień 2

---

Przylot do Male,

---

Odprawa paszportowo-bagażowa,

---

Przelot wewnętrzny do Gan - trwa ok. 1,5h (zapewnie z pięknymi widokami na atole),

---

Transfer na pokład łodzi Emperor Serenity,

---

Oficjalne rozpoczęcie safari nurkowego, powitalny drink, spotkanie organizacyjne,

---

Czas wolny, kolacja, nocleg,

---

Podczas safari: 2-3 nurkowań w ciągu dnia. Ostatniego dnia safari 1-2 nurkowania. Trasa safari obejmuje atole: Huvadhoo Atoll, Fuvahmulah Atoll i Addu Atoll.



### **Dzień 3 - 7**

---

Pobudka, lekka przekąska,

---

Pierwsze nurkowanie,

---

Śniadanie,

---

Drugie nurkowanie,

---

Lunch,

---

Trzecie nurkowanie,

---

Pomiędzy nurkowaniami w ciągu dnia: zwiedzanie bezludnych wysp, relaks,

---

1 x podczas safari kolacja BBQ na bezludnej wyspie (uzależnione od warunków pogodowych i decyzji kapitana),

---

Kolacja, nocleg.



### **Dzień 8**

---

Pobudka, lekkie śniadanie,

---

Pierwsze nurkowanie,

---

Śniadanie,

---

Drugie nurkowanie,

---

Lunch, czas wolny i wybrane formy odpoczynku na łodzi,

---

Zakotwiczenie w okolicach Koodoo,

---

Kolacja, czas wolny, nocleg.



### **Dzień 9**

---

Pobudka, śniadanie,

---

Wykwaterowanie z pokładu łodzi,

---

Transfer na lotnisko w Kooddo,

---

Przelet wewnętrzny z Kooddo do Male (czas trwania ok. 1,5h),

---

Odprawa paszportowo-bagażowa,

---

Przelot z Male do Warszawy (lot z 1 przesiadką),

---

Lądowanie na lotnisku w Warszawie następnego dnia – oficjalne zakończenie imprezy.

---

UWAGA! Ramowy program imprezy może ulec zmianie w zależności od aktualnych godzin przelotu (mogą ulec zmianie) jak i warunków pogodowych – w tym warunków panujących na morzu/oceanie. Ostateczny przebieg trasy i plan nurkowań uzależniony jest od decyzji kapitana i obsługi centrum nurkowego/łodzi nurkowej.

## Oferta zawiera

przelot główny na trasie Warszawa-Male-Warszawa (lot z 1 przesiadką),

---

przelot wewnętrzny na trasie Male-Gan oraz Kooddoo-Male,

---

transfer lotnisko-łódź-lotnisko,

---

dopłata do kabiny SUITE na górnym pokładzie,

---

safari nurkowe: 7 noclegów na łodzi Emperor Serenity w klimatyzowanej kabine TWIN na górnym pokładzie,

---

pełne wyżywienie FB: śniadanie, obiad, kolacja, popołudniowe przekąski, nieograniczona woda pitna, herbata i kawa,

---

1 kolacja BBQ na lokalnej wyspie (uzależnione od warunków pogodowych),

---

6 dni nurkowych (łącznie 17 nurkowań podczas całego safari, w tym 1 nurkowanie nocne),

---

butle 11.5l, balast, nitrox,

---

opiekę lokalnego przewodnika nurkowego; łodzi towarzyszy 24h/dobę druga łódź (donia) – z niej odbywają się nurkowania, ładowanie butli powietrzem,

---

Malediwski podatek 12%,

---

obowiązkową składkę na Turystyczny Fundusz Gwarancyjny i Turystyczny Fundusz Pomocowy,

---

ubezpieczenie Compensa TU S.A. : KL 50.000 EUR, NNW5.000 EUR, bagaż podróżny 500 EUR, OC25.000 EUR, sprzęt sportowy 500 EUR + nurkowanie.

---

## Oferta nie zawiera

wypożyczenia sprzętu nurkowego,

napojów alkoholowych, bezalkoholowych i soków,

dotychczasowych nurkowań i kursów nurkowych,

napiwków dla obsługi,

butli o większej pojemności - 15l,

wi-fi,

dopłaty za nadbagaż lub dodatkowe sztuki bagażu,

dopłaty do kabiny SUITE na głównym pokładzie,

wyżywienia innego niż w ofercie,

świadczeń niewymienionych w programie,

rozszerzenia ubezpieczenia podróży do wyższych wariantów- dostępne u organizatora,

dotychczasowego ubezpieczenia kosztów od rezygnacji z imprezy oraz ubezpieczenia nurkowego DAN - dostępne u organizatora.

## Harmonogram płatności

Zaliczka I:

30% w dniu rezerwacji,

Zaliczka II:

20% 240 dni przed wyjazdem,

Zaliczka III:

20% 180 dni przed wyjazdem,

Dopłata końcowa do 100%:

na 60 dni przed imprezą.

## Opis łodzi

Emperor Serenity jest najnowszym nabytkiem floty Emperor zbudowanym na Malediwach. Statek będzie oferował rejsy do najlepszych miejsc nurkowych na Malediwach począwszy od marca 2016. 40-metrowy statek jest wyposażony w najnowocześniejsze udogodnienia i oferuje 4 pokłady mieszczące komfortowo wszystkich gości.

Emperor Serenity oferuje 13 komfortowych kabin które mogą pomieścić maksymalnie 26 gości. Wszystkie kabiny wyposażone są w indywidualnie sterowaną klimatyzację i nowoczesny telewizor, oraz system audio-video, oraz luksusową łazienkę z prysznicem i WC.

Pokład górny: 3 kabiny TWIN, 1 kabina DBL

Pokład główny: 2 kabiny SUITE TWIN

Pokład dolny: 5 kabin SUITE TWIN, 2 kabiny DBL

Na głównym pokładzie znajduje się przestronny, klimatyzowany salon z dużą ilością miejsc siedzących, bar oraz mała biblioteka. Codzienne posiłki serwowane są także na głównym pokładzie, a do dyspozycji mamy szeroki wybór dań kuchni lokalnej i międzynarodowej w formie bufetu. Dostępny jest również mały bar. Pomieszczenie na górnym pokładzie jest wyposażone w dodatkowe sofy oraz TV. Na tarasie goście mogą zrelaksować się na leżakach lub hamakach. Wszystkie aktywności nurkowe odbywają się z dodatkowej łodzi, tradycyjnego Dhoni. Na niej przechowywany jest sprzęt do nurkowania, oraz znajduje się tu specjalne miejsce dla fotografii nurkowej.

Podczas rejsów organizowane są wycieczki na bezludne wyspy oraz kolacje BBQ (w zależności od warunków pogodowych).

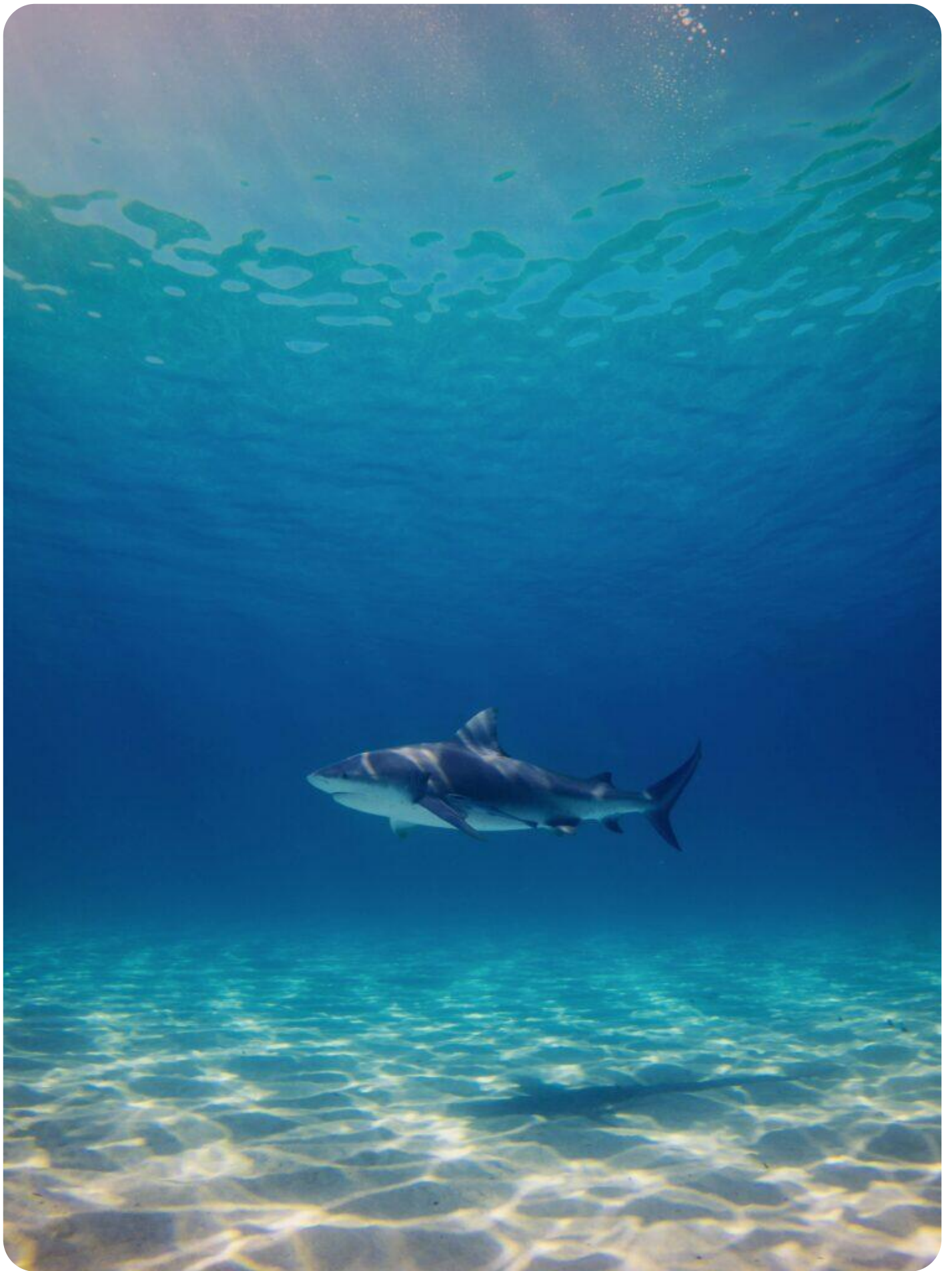


## Opis nurkowania

Na południowe atole Malediwów zapraszamy od grudnia do marca, bo wówczas mamy szansę na obserwację rekinów między atolami Huvadhu i Addu (Seenu). Na tej trasie spędzisz kapitalny czas z dala od tłumów nurków ! Nurkując w obrębi Addu, Fuvahmulah i Huvadhu możesz na własne oko zobaczyć rekiny tygrysie, rekiny srebrzyste, rekiny szare rafowe, czy rekiny wielorbie!:) W Huvadhu, jednej z najgłębszych lagun na Malediwach, prądy i kanały są idealnym miejscem do spotkania z rekinem wielorybim, rekinem jedwabistym, rekinami młotami czy szarym rekinem rafowym! Zabierzemy Cię na nurkowanie do słynnych malediwickich kanałów (kandu), w tym; Vilingilli, Koodoo, Nilandhoo i Mareehaa. W Fuvahmulah można spodziewać się natomiast spotkania rekinów tygryskich, jedwabistych, srebrnopłetwych i kosogonów na południowych płaskowyżach. Addu Atoll jest miejscem spoczynku wraku z okresu II wojny światowej, HMS British Loyalty, a także stacji czyszczenia – Manta Maa Kandu.

- **Huvadhu Atoll**- to największy i najgłębszy atol na Malediwach. Duża zewnętrzna rafa stanowi naturalną barierę dla prądów oceanicznych, a opcje nurkowania są dostępne zarówno dla początkujących, jak i zaawansowanych nurków. Na zróżnicowaną topografię atolu składają się jaskinie, strome ściany i nieskazitelne rafy koralowe! W głębi kanałów zobaczycie... rekiny wielorybie podczas nurkowań nocnych, liczne szare rekiny rafowe, oceaniczne rekiny czarnopłetwe, przy odrobinie szczęścia rekiny jedwabiste, rekiny młoty, mola-mola (największą kostnoszkieletową rybę na świecie!!) i żarłaczę tępogłowe czyli bull sharks! W północnej części atolu znajduje się rezerwat przyrody Hithaadhuo. To właśnie tutaj są chronione wylęgające się żółwie.

- **Fuvahmulah Atoll**- znajduje się daleko na południu Malediwów. Nurkowanie w tym atolu dostarczy ogromnych wrażeń, gdyż można tu zobaczyć aż siedem rodzajów rzadkich rekinów podczas jednego nurkowania! Rekin tygrysie, rekin młoty (w lutym), olbrzymie rekin wielorybie, kosogony...do tego manty! Fuvahmulah to oceaniczna wyspa wynurzająca się z głębin, wokół której panuje oszałamiająca widoczność! Foammulah Thila, głęboka rafa, której najpłytsze miejsce znajduje się 22 metrach. Nie kierujemy się jednak na szczyt tej rafy, ale jakieś 100 metrów od niej – prosto w toń... Na głębokości ok 30m mamy bardzo dużą szansę na spotkanie rekina tygrysięgo, rekinów młotów oraz lisa morskiego czyli kosogona! Atol – best of the best!
- **Addu Atoll**- jeśli zależy Ci na oszałamiających nurkowaniach na Malediwach, to Addu Atoll będzie idealny! Dlaczego? Ponieważ nie dotarło tutaj nigdy zjawisko bielenia koralowców. Możesz więc się spodziewać najpiękniejszych okazów koralowców na Malediwach! Wyspa Gan jest najdalej na południe wysuniętą wyspą o szerokości 0°42' S. W obrębie atolu znajdują się 4 zamieszkałe wyspy i prawie 20 niezamieszkałych wysepek i łach. Atol ma kształt serca, o wymiarach 18km szerokości i 15km długości. Jeśli chodzi o nurkowanie.. osoby które oczekują obfitości i różnorodności ryb – mogą się tutaj rozczarować... ale nurkowie którzy są wielbicielami wraków i dużych zwierząt pelagicznych jak manty, rekiny, żółwie i duże ryby – będą zachwycone nurkowaniem na Addu! Czekają tutaj na Was 4 kanały: Gan Kandu, Viligili Kandu, Maa Kandu, Kuda Kandu, w których znajduje się stosunkowo sporo jaskiń. Nie występują tutaj silne prądy w porównaniu z innymi atolami, zatem nurkować można do woli! Średnia głębokość nurkowania to 35m, zaś najgłębsze miejsce dochodzi do 75m. Do najbardziej ekscytujących miejsc nurkowych w Addu Atoll należy wrak brytyjskiego okrętu wojennego. Okręt został storpedowany przez niemieckie okręty podwodne podczas II wojny światowej. Kolejne miejsca warte zobaczenia to: Shark Point, w którym można zobaczyć szare rekiny rafowe oraz Turtle Point, gdzie regularnie widywane są żółwie szylkretowe i żółwie zielone. Manty występują tu cały rok ! Co więcej – zobaczycie tutaj stada barrakud, szare rekiny rafowe, rekiny białoczone, orlenie, napoleony, nurse sharks czy urocze karnaksy!



## Wybierz swoje ubezpieczenie



### Wariant BASIC

Koszty leczenia 50.000 EUR

NNW5.000 EUR

Pokrycie kosztów poszukiwań i ratownictwa do 10.000€

Ubezpieczenie bagażu podróży do 500€

Ubezpieczenie OC 25.000 EUR

Sprzęt sportowy 500 EUR

Następstwa chorób przewlekłychTAK

Ochrona dla szkód powstałych pod wpływem alkoholu w zakresie KL i NNWTAK



### Wariant PREMIUM

Koszty leczenia 100.000 EUR

NNW5.000 EUR

Pokrycie kosztów poszukiwań i ratownictwa do 10.000€

Ubezpieczenie bagażu podróznego do 700€

Ubezpieczenie OC 50.000 EUR

Sprzęt sportowy 500 EUR

Następstwa chorób przewlekłychTAK

Ochrona dla szkód powstałych pod wpływem alkoholu w zakresie KL i NNWTAK



## **Wariant MAXIMUM**

Koszty leczenia 250.000 EUR

NNW 10.000 EUR

Pokrycie kosztów poszukiwań i ratownictwa do 10.000€

Ubezpieczenie bagażu podróznego do 1.000 EUR

Ubezpieczenie OC do 100.000 EUR

Sprzęt sportowy 500 EUR

Następstwa chorób przewlekłychTAK

Ochrona dla szkód powstałych pod wpływem alkoholu w zakresie KL i NNWTAK

## **Ubezpieczenie w razie rezygnacji**

### **WARIANT 1 - 2,4 % ceny imprezy**

Ubezpieczenie koszty rezygnacji z usług turystycznych do dnia rozpoczęcia usługi (Compensa TU S.A. Vienna Insurance Group)

## **WARIANT 2 - 3,0 % ceny imprezy**

Ubezpieczenie koszty rezygnacji z usług turystycznych do dnia zakończenia usługi (Compensa TU S.A. Vienna Insurance Group)

## **WARIANT 3 - 4,32 % ceny imprezy**

Ubezpieczenie koszty rezygnacji z usług turystycznych do dnia rozpoczęcia usługi + następstwa chorób przewlekłych i nowotworowych (Compensa TU S.A. Vienna Insurance Group)

## **WARIANT 4 - 5,4 % ceny imprezy**

Ubezpieczenie koszty rezygnacji z usług turystycznych do dnia zakończenia usługi + następstwa chorób przewlekłych i nowotworowych (Compensa TU S.A. Vienna Insurance Group)

### **Informacje praktyczne**

#### **Ważne dokumenty**

1. Paszport musi być ważny minimum 6 miesięcy licząc od daty powrotu do kraju. 2. Ważny certyfikat nurkowy oraz logbook prosimy zabrać ze sobą na wyjazd. 3. Obowiązkowy formularz wjazdowy, który znajdziesz na stronie <https://imuga.immigration.gov.mv/>. Wypełnij go przed wylotem na Malediwy, nie wcześniej niż 3 dni przed planowanym lądowaniem na lotnisku docelowym. Wygenerowany kod QR ważny jest przez 96 godz. od wypełnienia formularza.

#### **Wiza**

Malediwy – Polacy są zwolnieni z posiadania wizy, jeśli pobyt odbywa się w celach turystycznych i nie będzie trwał dłużej niż 30 dni.

#### **Bezpieczeństwo i zdrowie**

Zalecamy zapoznać się ze zaktualizowanymi informacjami dostępnymi na [www:https://www.gov.pl/web/indie/malediw-y-idp](http://www.gov.pl/web/indie/malediw-y-idp)

## Waluta

Malediwy: rupia malediwska (MVR) 100 MVR= ok. 6,5 USD Nie ma potrzeby wymiany waluty, dolary amerykańskie i euro są szeroko akceptowane w hotelach. Zaleca się zabranie dolarów amerykańskich, wydanych po 2009 roku.

## Uprawnienia nurkowe

Wymagane uprawnienia: Advanced Open Water i 100 nurkowań! Zalecane również: Deep Diver oraz doświadczenie w nurkowaniu w prądach.



[gosia@activtour.pl](mailto:gosia@activtour.pl)

[+48 695 427 447](tel:+48695427447)

[info@activtour.pl](mailto:info@activtour.pl)

[+48 607 777 538](tel:+48607777538)

[adam@activtour.pl](mailto:adam@activtour.pl)

[+48 71 322 12 66](tel:+48713221266)

CA ADVENTURES SP. z o.o.  
al. J. Kochanowskiego 39/ lok. 1  
51-602 Wrocław