


# Filipiny z list UNESCO - zachwycający system raf Tubbataha, Morze Sulu oraz pobyt w resorcie w Raju

**Łódź Philippines Aggressor II \*\*\*\*\* - do 20 nurkowań!**

 **Miejsce**  
Puerto Princesa

 **Terminy i Ceny**

Termin	Cena	Promocja
23.04.2027 - 05.05.2027	<b>23.250zł</b>	

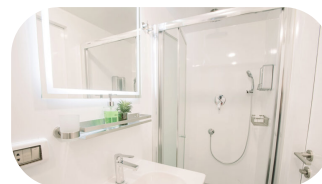
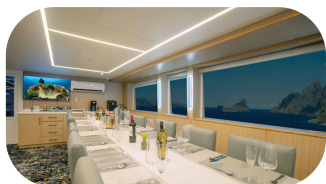
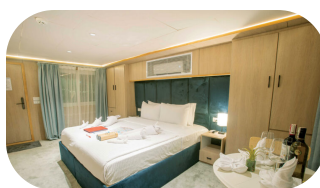
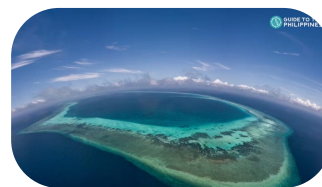
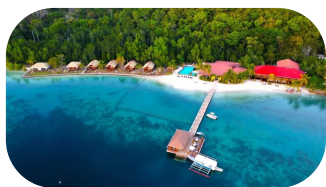
**Łódź nurkowa oceniona przez naszych klientów jako „ponadprzeciętnie wyśmienita”! Nowa, świetna obsługa...**

**Zanurz się w najpiękniejszej, podwodnej przygodzie Filipin!**

Wyobraź sobie, że płyniesz po krystalicznie czystym Morzu Sulu w kierunku jednego z najbardziej ekskluzywnych morskich sanktuariów na świecie. Park Narodowy Raf Tubbataha, położony około 50 km na południowy wschód od miasta Puerto Princessa – to miejsce, w którym spełniają się najszybsze marzenia o nurkowaniu. Ten chroniony park morski, wpisany na Listę Światowego Dziedzictwa UNESCO, to raj dla nurków, w którym żyje ponad połowa znanych na świecie gatunków koralowców. Jego odległe położenie i krótki sezon nurkowy (od połowy marca do połowy czerwca) sprawiają, że rafy są wyjątkowo zdrowe, a podwodne wrażenia są po prostu wyjątkowe.

W którą stronę nie spojrzycie, zobaczycie tylko błękit. Jasnobłękitne niebo i ciemnobłękitne morze. Macie wrażenie, że jesteście pośrodku pustki; w rzeczywistości jesteście pośrodku morza Sulu, w zachodniej części archipelagu Filipińskiego, w drodze do Parku Morskiego Tubbataha! W obrębie tego, wpisanego w 1993 roku na Listę Światowego Dziedzictwa UNESCO parku znajdują się jedyne dwa atole koralowe Filipin. Pod powierzchnią wody ujrzycie strome ściany otaczające owalną rafę porośniętą gąbkami i pięknymi formacjami koralowymi, a na otwartych wodach spotkacie gości z pełnego oceanu – rekiny rafowe, barrakudy i tuńczyki. Rafy Atolu Tubbataha to niewątpliwie miejsce odpowiednie dla miłośników dużych zwierząt. Serdecznie zapraszamy na naszą niezwykłą wyprawę, która odsłoni przed Wami najlepsze i najstojniejsze miejsca nurkowe Filipin! I to z pokładu jednej z najbardziej wyśmienitych łodzi nurkowych...

**Ze względu na unikalny kierunek, wąski okres czasu kiedy łodzie operują w tym rejonie oraz wybór operatora WCZESNA rezerwacja mocno rekomendowana!**



## Dzień 1 (23.04.2027)

Lądowanie w Manili – przelot we własnym zakresie,

Transfer do hotelu \*\*\*\* nieopodal lotniska w Manili (na własny koszt),

Zakwaterowanie w pokojach,

Czas wolny, nocleg.



## Dzień 2 (24.04.2027)

Pobudka, śniadanie,

Transfer na lotnisko w Manili (na własny koszt),

Odprawa paszportowo – bagażowa,

Przelot na wyspę Palawan,

Transfer do portu w miejscowości Puerto Princesa,

Zaokrętowanie na pokładzie łodzi Philippines Aggressor II – godziny popołudniowe (16:00-17:00),

Zakwaterowanie w kabinach, spotkanie organizacyjne, odprawa przed nurkowaniem, przygotowanie sprzętu nurkowego,

---

Wieczorne przepłynięcie w kierunku Tubbataha (przeprawa ok. 12-15h),

---

Kolacja powitalna, czas wolny, nocleg.



### **Dzień 3-7 (25-29.04.2027)**

---

Pobudka i śniadanie,

---

Odprawa przed każdym nurkowaniem,

---

Średnio 3-4 nurkowania w ciągu dnia - łącznie podczas safari do 20 nurkowań!

---

Planowany plan dni nurkowych (może ulec zmianie w zależności od warunków pogodowych): Dzień 4: Rafa Jessie Beazley, Północny Atol. Dzień 5: Północny Atol. Dzień 6-7: Południowy Atol. Dzień 8: Atol Północny lub Południowy oraz Rafa Jessie Beazley.

---

W ciągu dnia lunch,

---

Kolacja i czas wolny na łodzi. Kurs na Puerto Princessa (12-15h).



### **Dzień 8 (30.04.2027)**

---

Pobudka, śniadanie,

---

Dwa poranne nurkowanie Świat Macro w okolicach Puerto Princessa,

---

Lunch,

---

Powrót łodzi do mariny w Puerto Princessa,

---

Czas na czyszczenie i suszenie sprzętu nurkowego,

---

Kolacja z kapitanem na łodzi, czas wolny, nocleg.



### **Dzień 9 (01.05.2027)**

---

Pobudka i śniadanie,

---

Wykwaterowanie z pokładu łodzi około godziny 07:30 rano,

---

Poranna wycieczka z całą grupą do Parku Narodowego Rzeki Podziemnej Puerto Princessa -przeżywa ona zaledwie kilkaset metrów na zachód od szczytu Mount Saint Paul. Rzeka ma głębokość do 8 m i jest dostępna dla łodzi na odcinku 4,2 km, licząc od jej ujścia od morza. Jest najdłuższą żeglowną podziemną rzeką na świecie! W jaskini występują stalaktyty, stalagmity oraz inne formy naciekowe.

---

Transfer do resortu El Rio Y Mar na wyspie Palawan, zakwaterowanie w pokoju,

---

Czas wolny, błogi relaks...



### **Dzień 10 - 12 (02-04.05.2027)**

---

Śniadanie

---

Czas wolny w resorcie, w opcji wycieczki dodatkowe z resortu, w propozycji mamy

---

a/ snorkeling z dugoniem

---

Podczas pobytu na terenie resortu, w cenie ujęte są: drink powitalny, śniadania, opcja korzystania z: basenu, siłowni, tenisa stołowego, sprzętu do snorkelingu, kajaków, paddle board'a.

---

Posiłki: lunch i kolacja nie wliczone w cenę podczas pobytu w resorcie.



### **Dzień 14 (05.05.2027)**

---

Pobudka, śniadanie,

---

Wykwaterowanie z resortu i przejazd na lotnisko,

---

Odprawa paszportowo-bagażowa i przelot do Manili,

---

Dalszy lot do Europy / Zurichu we własnym zakresie.

## **Oferta zawiera**

przelot lokalny Manila – Puerto Princessa – Manila z bagażem 20kg,

---

1 nocleg w hotelu w Manili \*\*\*\* w pokoju TWIN/DBL ze śniadaniem,

---

transfer lotnisko w Puerto Princessa – łódź nurkowa – hotel – lotnisko w Puerto Princessa,

---

7 noclegów na pokładzie łodzi Philippines Aggressor II w kabinie Deluxe Stateroom – dwuosobowa: wraz z pakietem do 20 nurkowań podczas safari, 3 posiłki dziennie plus przekąski, napoje bezalkoholowe i lokalne

alkoholowe (piwo i wino),

---

4 noclegi w resorcie El Rio Y Mar \*\*\*\* na wyspie Palawan w pokoju DBL Deluxe Cabana ze śniadaniami,

---

Safari nurkowe na pokładzie łodzi: wybór napojów obejmuje soki owocowe, napoje bezalkoholowe, wodę z lodem, herbatę mrożoną, kawę oraz ograniczony wybór lokalnego piwa i wina

---

posiłki podczas safari: Śniadania to owoce, gorące dania główne, płatki zbożowe i soki. Obiady obejmują gorące zupy, domowe pieczywo, sałatki i kanapki i/lub dania główne. Kolacje są przygotowywane przez szefa kuchni i obejmują sałatki, warzywa, owoce morza, wołowinę lub kurczaka ze świeżym domowym deserem,

---

butle (nabijane powietrzem) i balast,

---

wycieczka do Parku Narodowego Rzeki Podziemnej Puerto Princesa,

---

ubezpieczenie Compensa TU S.A. : KL 50.000 EUR, NNW5.000 EUR, bagaż podróży 500 EUR, OC25.000 EUR, sprzęt sportowy 500 EUR + nurkowanie,

---

składkę na Turystyczny Fundusz Gwarancyjny i Turystyczny Fundusz Pomocowy.

---

## Oferta nie zawiera

opłaty za Park Morski i Portowej – 150\$/safari (wysokość opłaty niezależna od Organizatora – może ulec zmianie),

---

kosztów wypożyczenie sprzętu nurkowego,

---

kolacja w ostatni dzień safari – na lądzie,

---

Nitrox'u,

---

dodatkowych wycieczek,

---

dopłaty za dodatkowy bagaż/nadbagaż,

---

napiwków dla obsługi – sugerowane ok. 300\$,

---

świadczeń i posiłków nie wliczonych w cenę imprezy,

---

ubezpieczenia kosztów od rezygnacji z imprezy i/lub dodatkowego ubezpieczenia krótkoterminowego DAN – dostępne u Organizatora,

---

w związku z globalnym kryzysem paliwowym i wzrostem cen paliw Organizator informuje o możliwości wprowadzenia dopłat paliwowych przez lokalnych operatorów. W przypadku zaistnienia takiej sytuacji, dopłata będzie uiszczana na miejscu – lokalnemu kontrahentowi (właścicielowi łodzi/centrum nurkowego) w postaci dopłaty paliwowej – na dzień 21.04.2026 mamy informację o dopłacie w kwocie – 300,00\$/safari,

---

## Harmonogram płatności

Zaliczka:

4.000zł – w momencie rezerwacji

Zaliczka II:

2.000zł – na 210 dni przed wyjazdem

Zaliczka III:

4.000zł – na 150 dni przed wyjazdem

Dopłata końcowa do 100%:

na 90 dni przed wyjazdem.

## Opis łodzi Philippines Aggressor II

Majestatyczny i elegancki Philippines Aggressor II ma 43 metry długości i 8 metrów szerokości! Został zbudowany z myślą zapewnienia wygody, bezpieczeństwa i stabilności uczestnikom safari nurkowego. Na pokładzie łodzi znajduje się piękny przestronny salon, pokład słoneczny z zacienieniem, leżaki i krzesła, bar i grill. Jacht jest napędzany silnikiem Diesla i osiąga prędkość 8 węzłów.

Komfortowe zakwaterowanie dla 26 gości obejmuje 13 przestronnych kabin, z czego 8 na dolnym pokładzie i 5 apartamentów z balkonem na górnym pokładzie. Wszystkie wyposażone są w prywatną łazienkę i prysznic. Każda kabina ma dużo miejsca do przechowywania i indywidualnie sterowaną klimatyzację. Kabiny posiadają sejf – bezpieczne miejsce do przechowywania wartościowych przedmiotów, takich jak paszporty, gotówka, karty kredytowe itp...

Co wieczór oferowanych jest wiele rozrywek, w tym nurkowanie, prezentacje identyfikacji ryb, filmy, gry i wiele innych. Jeśli masz ulubiony film lub prezentację do udostępnienia, zachęcamy do zabrania go ze sobą. Na pokładzie znajduje się mała biblioteka książek do wymiany, a także książki do identyfikacji ryb do wykorzystania jako odniesienie.

Zapewniamy wszystkie posiłki, przekąski i napoje ( w tym lokalne napoje alkoholowe).

Menu na pokładzie jest zróżnicowane i obfite, z amerykańskimi akcentami, grillem i lokalną kuchnią. Na łodzi obudzisz się przy zapachach świeżych owocach soków, gorących daniach głównych i płatkach śniadaniowych... Lunche obejmują gorące zupy, domowe pieczywo, sałatki i kanapki i/lub dania główne. Kolacje są przygotowywane

przez szefa kuchni i serwowane każdego wieczoru do stolików: obejmują sałatki, warzywa, owoce morza, wołowinę lub kurczaka ze świeżym domowym deserem. Niektóre specjalne życzenia dietetyczne i dotyczące napojów mogą nie być dostępne ze względu na odległy charakter tej lokalizacji, dlatego zdecydowanie zalecamy poinformować nas wcześniej o preferencjach!

Wybór napojów Aggressor obejmuje soki owocowe, napoje bezalkoholowe, wodę z lodem, mrożoną herbatę, kawę i ograniczony wybór lokalnego piwa i wina, które są bezpłatne. Pamiętajmy! Picie i nurkowanie nie idą w parze. Gdy już spożyjesz alkohol, stajesz się plażowiczem aż do następnego dnia.



## Opis nurkowania

Morza otaczające Filipiny to przede wszystkim spektakularne rafy! Obfitują one w podmorskie życie, lecz trzeba umiejętnie dobierać destynacje bowiem różnią się one w poszczególnych obszarach. Pod względem różnorodności gatunków Filipiny mogą mierzyć się z Indonezją czy Malezją. Dla tych, którzy szukają większych ryb taką możliwość daje System Raf Tubbataha - wyizolowany, dziewiczy, dostępny przez zaledwie kilkanaście tygodni w roku - jednym słowem prawdziwy rarytas dla płetwonurków!

**Park Morski Rafy - Tubbataha** to rafa koralowa utworzona przez dwa atole o nazwach North Atoll (Północny Atol) i South Atoll (Południowy Atol) oraz przez rafę Jessie Beazley Reef, która leży 20 km na północ od atoli. Park Morski Rafy-Tubbataha to prawie 100 tys. ha powierzchni i ogromna ilość gatunków zwierząt oraz roślin. Na rafach

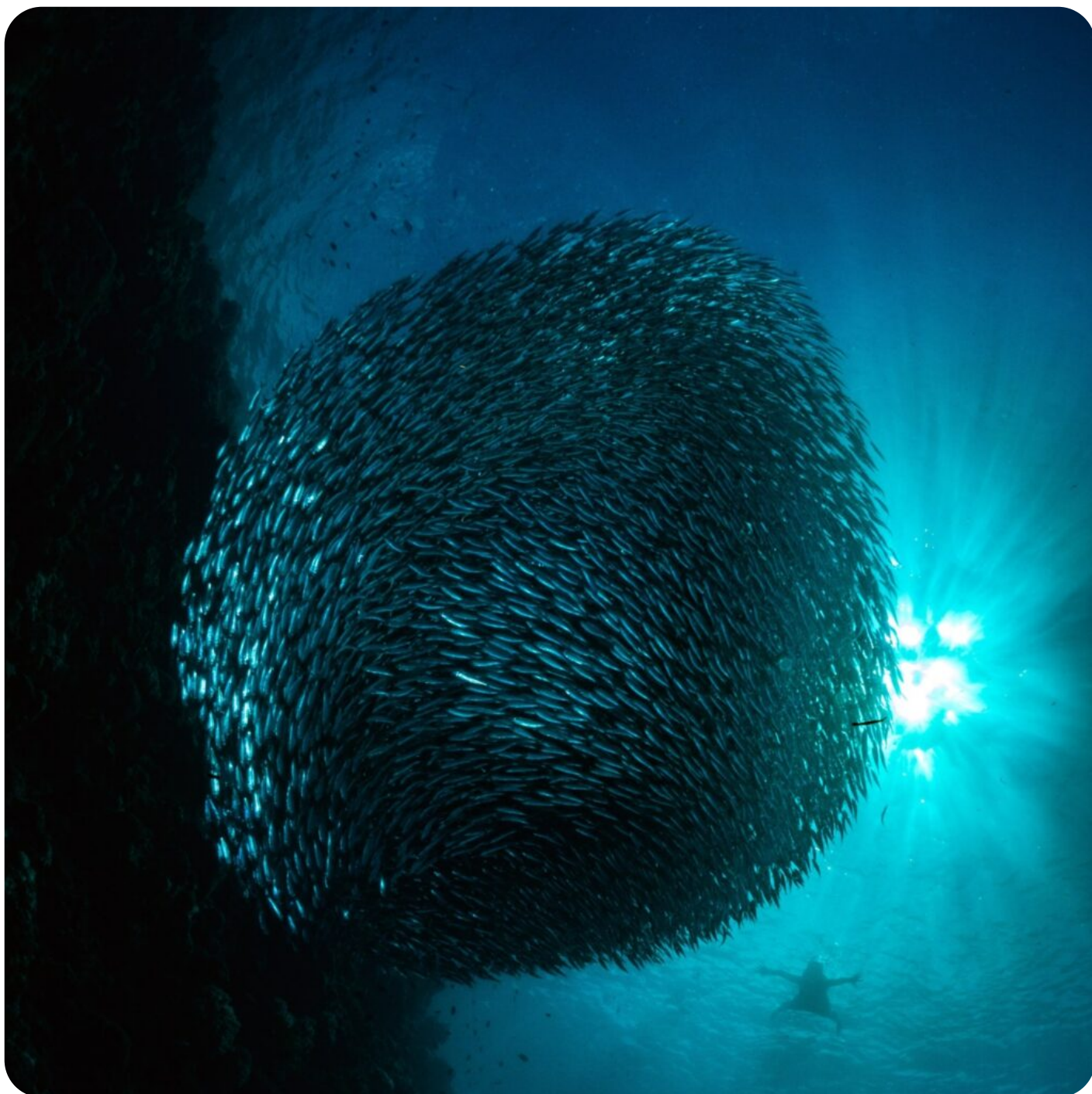
koralowych wchodzących w skład Parku Morskiego jest 360 gatunków koralowców, 600 gatunków ryb, z czego 11 gatunków to rekiny. Występuje tu również 100 gatunków ptaków oraz żółwie szylkretowe i żółwie zielone, które składają na terenie Parku Morskiego jaja.

**Północny kraniec Atolu Północnego** to obszar o dużej różnorodności gatunków rekinów, takich jak rekiny czarnopłetwe, rekiny białopłetwe, rekiny rafowe szare, rekiny jedwabiste, a także żółwie, płaszczki i rekiny wielorybie. Ściany pokryte są pięknymi koralami miękkimi, gąbkami beczkowatymi i licznymi „cleaning stations”.

**Południowy kraniec Atolu Północnego** - w tym rejonie znajduje się miejsce nurkowe przy wraku statku, Malayan Wreck, położone na pięknej ścianie. To nurkowanie daje szansę spotkań z dużymi zwierzętami, min. na zobaczenie tuńczyka psiego zęba, olbrzymiego trywialta, różnych gatunków barakud w dużych ławicach, żółwi, mant i niemal wszystkich możliwych gatunków rodzimych ryb rafowych.

**Północny kraniec Atolu Południowego** - ten obszar znany jest z rekinów młotów, dużych pelagicznych ryb, różnych gatunków rekinów i ryb rafowych.

**Rafa Jessie Beazley** to obszar charakteryzuje się dziewiczą rafą koralową z rozgałęzionymi koralowcami acropora. Można tu zobaczyć wiele gatunków rekinów: rekiny młoty, żarłaczki jedwabiste, a nawet rekiny wielorybie.



**Wybierz swoje ubezpieczenie**

## **Wariant BASIC**

Koszty leczenia 50.000 EUR

NNW5.000 EUR

Pokrycie kosztów poszukiwań i ratownictwa do 10.000€

Ubezpieczenie bagażu podróży do 500€

Ubezpieczenie OC 25.000 EUR

Sprzęt sportowy 500 EUR

Następstwa chorób przewlekłychTAK

Ochrona dla szkód powstałych pod wpływem alkoholu w zakresie KL i NNWTAK

## **Wariant PREMIUM**

Koszty leczenia 100.000 EUR

NNW5.000 EUR

Pokrycie kosztów poszukiwań i ratownictwa do 10.000€

Ubezpieczenie bagażu podróży do 700€

Ubezpieczenie OC 50.000 EUR

Sprzęt sportowy 500 EUR

Następstwa chorób przewlekłychTAK

Ochrona dla szkód powstałych pod wpływem alkoholu w zakresie KL i NNWTAK



## **Wariant MAXIMUM**

Koszty leczenia 250.000 EUR

NNW 10.000 EUR

Pokrycie kosztów poszukiwań i ratownictwa do 10.000€

Ubezpieczenie bagażu podróżnego do 1.000 EUR

Ubezpieczenie OC do 100.000 EUR

Sprzęt sportowy 500 EUR

Następstwa chorób przewlekłychTAK

Ochrona dla szkód powstałych pod wpływem alkoholu w zakresie KL i NNWTAK

## **Ubezpieczenie w razie rezygnacji**

### **WARIANT 1 - 2,4% ceny imprezy**

Koszty rezygnacji z usług turystycznych z powodu zdarzeń katalogowych do dnia rozpoczęcia usługi.

Możliwość rozszerzenia o choroby przewlekłe za dopłatą +50%

## **WARIANT 2 - 8,0% ceny imprezy**

Koszty rezygnacji z usług turystycznych z powodu zdarzeń katalogowych i nienazwanych do dnia rozpoczęcia usługi.

Wszystkie zwyżki w cenie!

## **WARIANT 3 - 3,0% ceny imprezy**

Koszty rezygnacji z usług turystycznych lub przerwania usług turystycznych do dnia zakończenia usługi.

Możliwość rozszerzenia o choroby przewlekłe za dopłatą +50%

### **Informacje praktyczne**

#### **Ważne dokumenty**

1. Przy wjeździe na Filipiny dokument paszportowy musi być ważny co najmniej 6 miesięcy od daty planowanego wyjazdu z kraju. 2. W ciągu 72h przed wyjazdem należy wypełnić formularz znajdujący się pod linkiem <https://etravel.gov.ph/>, a uzyskany w ten sposób QR zapisać i posiadać na każdym etapie podróży. Instrukcja wypełniania formularza znajduje się w załącznikach. 3. Ważny certyfikat nurkowy oraz logbook nurkowy – prosimy zabrać ze sobą na wyjazd.

#### **Wiza**

Obywatele polscy zwolnieni są z obowiązku wizowego przy pobycie do 30 dni – wymagane jest jedynie okazanie biletu powrotnego lub biletu do innego kraju, dokumentów potwierdzających cel przyjazdu, a także środków finansowych na pokrycie kosztów pobytu (wysokość kwoty na dzień pobytu nie jest określona). Planując dłuższy pobyt, można wystąpić przed podróżą o wizę, która wystawiana jest przez filipińskie przedstawicielstwa dyplomatyczne i urzędy konsularne.

#### **Bezpieczeństwo i zdrowie**

Zalecamy zapoznać się ze zaktualizowanymi informacjami dostępnymi na [www:https://www.gov.pl/web/filipiny/idp](https://www.gov.pl/web/filipiny/idp)

#### **Waluta**

peso filipińskie (PHP), w obiegu są monety i banknoty 1 PHP = ok. 0,07 PLN



[gosia@activtour.pl](mailto:gosia@activtour.pl)

[+48 695 427 447](tel:+48695427447)

[info@activtour.pl](mailto:info@activtour.pl)

[+48 607 777 538](tel:+48607777538)

[adam@activtour.pl](mailto:adam@activtour.pl)

[+48 71 322 12 66](tel:+48713221266)

CA ADVENTURES SP. z o.o.  
al. J. Kochanowskiego 39/ lok. 1  
51-602 Wrocław