



Belize - safari nurkowe + program objazdowy Belize i Gwatemala

Łódź nurkowa ***** Belize Aggressor IV

 **Miejsce**
Belize City

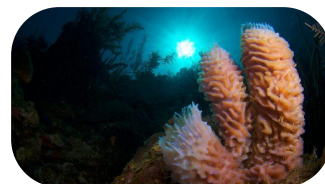
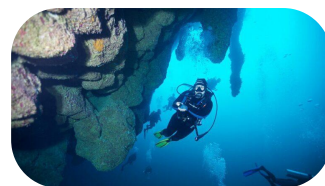
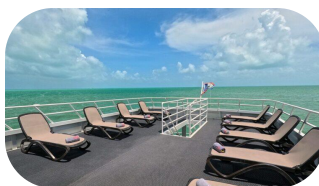
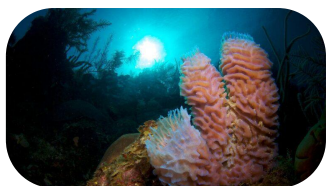
 **Kiedy**
07.11.2025 - 19.11.2025

 **Cena**
od 24.900zł /os

Największe nurkowe Bestsellery: Blue Hole, Lighthouse Reef, Half Moon Cay, Turneffe Reef !

Zaginione miasta Majów w Belize i Gwatemali!

Zanim stała się nurkowym rajem Ambergris Caye, największa i najbardziej popularna z wysp archipelagu Belize, była ulubioną kryjówką piratów. Druga pod względem długości na świecie rafa barierowa otulająca wybrzeże Belize skutecznie broniła dostępu do kraju. Dzisiaj ta sama rafa barierowa, która ciągnie się na długości 260 kilometrów, uważana jest za jeden z siedmiu podwodnych cudów świata. Krystalicznie czyste, turkusowe wody archipelagu, piaszczyste plaże, niesłychana obfitość podwodnego życia i niezobowiązująca, leniwa atmosfera wyspiarskiego życia składają się na reputację Belize jako nurkowego raj. To właśnie tu znajdują się trzy wspaniałe atole, 70 gatunków twardych koralowców, prawie 400 gatunków ryb, niezliczona liczba miejsc nurkowych, słynna zapadlina Blue Hole oraz rafy Turneffe, Lighthouse, Half Moon Caye, Painted Wall. Zapraszamy na safari nurkowe na pokładzie doskonałej łodzi Belize Aggressor IV, tylko w ten sposób najpełniej spenetrujemy najpiękniejsze podwodne zakątki Belize! Po intensywnym tygodniu nurkowania przeniesiemy się do tajemniczego świata Majów... Podczas programu objazdowego odwiedzimy Tikal (Gwatemala) - największy ocalały ośrodek Majów wpisany na listę Światowego Dziedzictwa UNESCO. Miejsce to stało się scenografią bazy rebeliantów w filmie G. Lucasa - „Gwiezdne Wojny”. W Jaskini Actun Tunichil Muknal będziemy mieli okazję zobaczyć wyjątkowe artefakty i szczątki szkieletów ze starożytnych rytuałów Majów, w tym słynne zwapnione ludzkie szczątki zwane Crystal Maiden. Udamy się również do miasteczka Orange Walk skąd popłyniemy łodziami po rzece New River do ukrytych w dżungli ruin Lamanai. Było to jedno z najdłużej zamieszkałych miast Majów, zostało opuszczone dopiero w XVII w.



Dzień 1

Zbiórka na lotnisku w Warszawie na 3h przed wylotem,

Odprawa paszportowo-bagażowa,

Przelot do Belize City lub Chetumal (lot z 2 przesiadkami w tym 1 w Mexico City lub w USA),

Transfer do hotelu (we własnym zakresie) w mieście przesiadkowym w USA lub w Mexico City,

Zakwaterowanie, czas wolny, nocleg.



Dzień 2

Pobudka, śniadanie, wykwaterowanie z hotelu,

Transfer na lotnisko (we własnym zakresie),

Odprawa paszportowo-bagażowa, wylot do Belize City lub Chetumal,

Lądowanie w Belize City lub Chetumal, spotkanie z przedstawicielem łodzi, transfer na pokład łodzi Belize Aggressor IV,

Zakwaterowanie w kabinach, kolacja powitalna,

Omówienie planu nurkowego, oficjalne rozpoczęcie safari nurkowego!



Dzień 3-7

Pobudka,

4-5 nurkowania w ciągu dnia, Pomiędzy nurkowaniami serwowane są posiłki oraz przekąski. Każdego dnia przemierzać będziemy najpiękniejsze nurkowe zakątki II Największej Rify Barrierowej Świata. Będziemy mieli szansę na własne oczy zobaczyć jedno z najpiękniejszych ścian świata: The Elbow, Quebranda, Long Caye Ridge, Painted Wall, Elk Horn Forest, Blue Hole i Cathedral. W połowie rejsu załoga statku wysadzi nas na wyspie Half Moon Caye gdzie będziemy mieli szansę pospacerować śnieżnobiałymi plażami oraz wybierzemy się na wycieczkę do ptasiego sanktuarium gdzie będziemy obserwować słynne fregaty i głuptaki czerwonoogie! Dopełnieniem tej wycieczki będzie snorkeling z nurse sharkami!:)



Dzień 8

Śniadanie, ostatnie 1-2 nurkowania o poranku,

W okolicy godz. 13:00 powrót jachtu do portu w Belize City,

Czas wolny, możliwość skorzystania z wielu atrakcji na lądzie!

Około godz. 17:30 cocktail party w towarzystwie kapitana i załogi statku Belize Aggressor IV (kolacja nie wliczona w cenę), czas wolny.



Dzień 9

Śniadanie, wykwaterowanie z pokładu łodzi,

Przejazd z Belize City do Tikal w Gwatemali (ok 230km),

Zwiedzanie z przewodnikiem Tikal- największego ocalałego ośrodka Majów (lista UNESCO), podczas naszej wycieczki z przewodnikiem do Parku Narodowego Tikal będziemy mieli okazję odkryć serce świata Majów, a tym samym zwiedzić pałace, świątynie, gry w piłkę Majów, dziedzictwo wielkiej cywilizacji, a także bogatą florę i faunę,

Lunch,

Przejazd do hotelu Jungle Lodge Tikal lub podobny, zakwaterowanie, czas wolny, kolacja (we własnym zakresie), nocleg.



Dzień 10

Wczesna pobudka, śniadanie,

Okolo godz. 06:30 opuścimy hotel i udamy się do jaskini Actun Tunichil Muknal Cave w Belize (przejazd ok 160 km).

Wycieczka z przewodnikiem po kompleksie Actun Tunichil Muknal Cave. Jaskinia ATM znajduje się w rezerwacie przyrody Tapir Mountain i jest obowiązkowym miejscem dla tych, którzy kochają przygody lub są miłośnikami historii. Podczas naszej wędrowki z przewodnikiem przejdziemy przez ścieżki dżungli i odbędziemy przeprawę przez rzekę do tajemniczych głębin jaskini, gdzie czekają na Nas niesamowite stalaktyty i stalagmity. Podczas wędrowki wzdłuż jaskini znajdziemy wyjątkowe artefakty i szczątki szkieletów ze starożytnych rytuałów Majów, w tym słynne zwapnione ludzkie szczątki zwane Crystal Maiden.

Lunch,

Przejazd do Cahal Pech Village Resort lub podobny w San Ignacio, zakwaterowanie, czas wolny, kolacja (we własnym zakresie), nocleg.

* Na czas trwania zwiedzania jaskini ATM prosimy o zabranie wygodnego obuwia, kostiumów kąpielowych, wodoodpornego worka na rzeczy osobiste oraz suchej odzieży na zmianę.



Dzień 11

Wczesna pobudka, śniadanie,

Okolo godz. 07:30 opuścimy hotel i udamy się do Orange Walk (przejazd ok 180km), skąd popłyniemy na rejs łodzią po rzece New River do ukrytych w dżungli ruin Lamanai,

Zwiedzanie Lamanai z przewodnikiem. Ruiny Lamanai stanowią jedno z ważnych miejsc kultury Majów w Belize. Tylko część z nich została odkopana, większość nadal jest zakopana i pokryta roślinnością dżungli. Znajduje się tam ponad 100 mniejszych struktur, boisko do gry w piłkę i około 12 budynków, z których najbardziej godne uwagi są Świątynia Maski, Świątynia Jaguara i Wysoka Świątynia. W przeciwieństwie do innych struktur ceremonialnych, które były zorganizowane wokół placów, w Lamanai większość budynków ceremonialnych została zbudowana wzdłuż zachodniego brzegu New River,

Lunch,

Przejazd do El Gran Mestizo Resort lub podobny w Orange Walk, zakwaterowanie, kolacja (we własnym zakresie), nocleg.



Dzień 12

Pobudka, śniadanie, wykwaterowanie z hotelu,

Przejazd na lotnisko w Belize City lub Chetumal,

Odprawa paszportowo-bagażowa,

Wylot do Polski (lot z 2 przesiadkami w tym 1 w Mexico City lub w USA).



Dzień 13

Lądowanie na lotnisku Chopina w Warszawie w dniu 19.11.2025,

Zakończenie imprezy,

!!Proponowany program uzależniony jest od aktualnych godzin przelotu oraz warunków pogodowych!Może ulec zmianie! Kolejność realizacji punktów programu objazdowego może ulec zmianie lub odwróceniu.

Oferta zawiera

przelot na trasie: Warszawa- Belize City/Chetumal- Warszawa (lot z 2 przesiadkami w tym 1 w Mexico City lub USA),

transfery zgodnie z opisem w ofercie,

7 noclegów na pokładzie łodzi M/Y Belize Aggressor IV w kabinie TWIN/DBL Deluxe na dolnym pokładzie z pełnym wyżywieniem: 3 posiłkiienne oraz przekąski, napoje bezalkoholowe, soki, kawa, herbata, woda, lokalne piwo i wino,

safari nurkowe: 5 dni nurkowych – każdy po 5 nurkowań dziennie (w tym nurkowanie nocne), 6- tego dnia 1-2 nurkowanie poranne. W sumie: 26-27 nurkowań!

butle i balast,

opiekę lokalnego przewodnika nurkowego,

1 nocleg w pokoju TWIN/DBL ze śniadaniem w mieście przesiadkowym w USA lub w Mexico City,

po zakończeniu safari: program objazdowy Belize+Gwatemala zgodnie z opisem (3 noclegi w pokojach TWIN/DBL z wyżywieniem zgodnie z opisem (śniadania i lunch), transfery klimatyzowanym busem, bilety wstępu do Tikal, jaskini ATM oraz Lamanai, opłata wjazdowa do Gwatemali, opieka anglojęzycznego przewodnika podczas zwiedzania,

ubezpieczenie Compensa TU S.A. : KL 50.000 EUR, NNW5.000 EUR, bagaż podróżny 500 EUR, OC25.000 EUR, sprzęt sportowy 500 EUR + nurkowanie,

składkę na Turystyczny Fundusz Gwarancyjny i Turystyczny Fundusz Pomocowy.

Oferta nie zawiera

opłaty portowej, taxi oraz opłaty za Park Morski – łącznie 130\$/osoba płatne na miejscu (może ulec zmianie),

opłaty wjazdowej do Belize ok 40\$ (może ulec zmianie),

wypożyczenia sprzętu nurkowego,

Nitroxu,

butli 15l,

ostatniej kolacji podczas safari,

opłaty do kabiny Master DBL: 900PLN/os.,

dopłaty za nadbagaż lub dodatkowe sztuki bagażu,

innych alkoholi niż serwowane na łodzi,

napij, posiłków niewymienionych w programie,

transferu lotnisko-hotel-lotnisko w mieście przesiadkowym (Mexico City lub miasto w USA)

kosztów uzyskania ESTA (w przypadku lotów przez USA),

dodatkowych wycieczek,

napiwki dla załogi – sugerowane 200-250\$,

napiwków dla obsługi programu objazdowego,

ubezpieczenia od rezygnacji z udziału w imprezie- dostępne u organizatora,

ubezpieczenia rozszerzonego o wyższe stawki oraz DAN-dostępne u organizatora.

Harmonogram płatności

Zaliczka I:

4.500zł w momencie rezerwacji,

Zaliczka II:

2.500zł do 06.02.2026,

Zaliczka III:

2.500zł do 06.05.2026,

Dopłata końcowa do 100%:

na 60 dni przed imprezą

Opis łodzi

Belize Aggressor IV to luksusowy, prawie 43-metrowy jacht, pływający we flocie Aggressora od 2002 roku. Może zabrać na pokład 20 pasażerów i 7-osobową załogę. Posiada 10 kabin o różnym standardzie. Kabiny typu Deluxe stateroom wyposażone są w 2 pojedyncze łóżka lub 1 podwójne, duże okno z widokiem!:], monitor z odtwarzaczem multimedialnym, toaletkę z lustrem, szafę na ubrania a także prywatną łazienkę z toaletą, szlafrokami, ręcznikami, przyborami toaletowymi, suszarką do włosów. Wszystkie kabiny są klimatyzacją, a także posiadają regulację głośności. Ponadto, do użytku Gości przeznaczony jest także klimatyzowany salon z częścią jadalną, pokład słoneczny z leżakami, zestaw do odtwarzania CD stereo i strefa komputerowo-fotograficzna, a także zadaszony bar i grill!:) Platforma nurkowa jest bardzo przestronna. Posiłki podawane na pokładzie jachtu stanowią mieszankę kuchni amerykańskiej i lokalnej. Składają się ze śniadania na które składają się świeże owoce, gorącego dania głównego, płatków śniadaniowych i soków. Lunch serwowany jest w formie bufetu - gorąca zupa, własnoręcznie wypiekany chleb, sałatka, kanapki oraz/lub danie główne. Na koniec dnia podawany jest w formie eleganckiej kolacji na którą składają się sałatki, warzywa, owoce morza, wołowina/kurczak, różnego rodzaju desery. Wśród specjalów do picia można znaleźć soki owocowe, napoje gazowane i niegazowane, mnóstwo wody z lodem, herbatę, kawę oraz - w ograniczonej ilości - lokalne piwa i wina. Zarówno posiłki i przekąski, jak i napoje wliczają się w cenę rejsu.



Opis nurkowania

Miejsca nurkowe wokół bariery rafowej Belize składają się z pięknie porośniętych stromych skał, ogrodów koralowych ciągnących się do najbardziej znanego miejsca Blue Hole. Tutejsze wody wyróżniają się bardzo dobrą widocznością oraz typowymi dla Karaibów porośnięciami z dużą ilością gąbek, koralu i gatunków ryb występujących w tym rejonie. Legendarne Blue Hole położone jest w samym środku atolu Lighthouse Reef. Ten cud natury był wcześniej podziemną jaskinią, która, zawalając się, pozostawiła głęboki na 135 metrów krater. Setki tysięcy lat temu, podczas epoki lodowcowej była to ogromna jaskinia, która znajdowała się powyżej poziomu morza. Przez wieki woda filtrowana przez skały utworzyła w niej przepiękne stalaktyty i stalagmity. Kiedy poziom morza zaczął się podnosić, woda zalała jaskinię, a jej strop zawalił się, tworząc z niej morską studnię zwaną Wielką Błękitną Dziurą (ang. The Great Blue Hole). Znajdziecie tu stalaktyty i zapierające dech w piersiach naturalne formy krasowe. W tym najbardziej znanym miejscu nurkowym Belize, podziwianym już przez Jacques'a Cousteau, spotyka się rekiny i żółwie. Turneffe jest położonym najbliżej Belize City i największym z trzech atoli, a także jedynym tak bardzo porośniętym namorzynami. The Elbow oferuje spektakularne nurkowanie przy ścianie. Widoczność jest tu znakomita, a podwodne życie nietknięte. Spotyka się tutaj duże ławice karanksów, lucjanów i ostroboków, jednak największą atrakcją są duże ławice orleni. Nie jest to jednak nurkowanie dla początkujących – silne prądy i wzburzone morze wymagają doskonałej kontroli pływalności. Przepiękne, zdrowe koralowce, ogromna ilość życia na rafie dochodzącej do 260km długości to wizytówka Belize! Pod wodą zobaczycie orlenie, grupery, manaty, nurse sharks, żółwie, lobster, parrotfish, manty, trigger fish.. tego nie można przegapić!



Opis atrakcji podczas programu objazdowego

Tikal (Gwatemala)- ruiny miasta Majów położone na terenie Gwatemali. W 1979 stanowisko archeologiczne w Tikal wraz z otaczającym je parkiem narodowym zostało wpisane na listę światowego dziedzictwa UNESCO. Starożytne miasto Tikal jest jednym z najbardziej okazałych i najlepiej zachowanych miast cywilizacji Majów, które w czasach świetności było jednym z jej najpotężniejszych ośrodków. Tamtejsze piramidy są wizytówką tej cywilizacji, rozpoznawalną na całym świecie i największym skarbem kulturowym Gwatemali. Raz stanowiły nawet scenografię w słynnych „Gwiezdnym Wojnach” Geoga Lucasa! Prawdopodobnie osadnicy przybyli tu ok. IV w. p.n.e. Jednak pierwszy władca Yax Ehb’ Xook, którego imię zachowały dla potomności kamienne stelle, żył nieco przed 292 r. n.e. Szacuje się, że w czasach świetności, czyli ok. VII-VIII w. n.e. w Tikal mieszkało ok. 90 tys., a w sąsiednich metropoliach, jak m.in. El Mirador, El Tintal czy Uaxactún, w sumie żyło kilka milionów Majów. To stąd ich kultura i osadnictwo rozszerzyły się na tereny dzisiejszego Meksyku. Majowie jednak padli ofiarą własnej cywilizacji. Ich działalność, głównie wycinka drzew, doprowadziła do klęski ekologicznej. Miasta zaczęły wymierać. Wtedy w Tikal wzniesiono ostatnią piramidę. Sto lat później miasto zostało opuszczone i zapomniane. Ponownie odkrył je zbieracz kauczuku w 1848 r. Wypatrzył on zwieńczenia piramid wystające ponad korony drzew. Zaraz potem przybyła tu pierwsza wyprawa archeologiczna. Od tamtej pory z drobnymi przerwami cały czas prowadzone są badania i prace

rekonstrukcyjne.

Jaskinia Actun Tunichil Muknal (Belize)- uznana przez National Geographic za świętą jaskinię nr 1 na świecie, jest nie tylko oszałamiająca swoimi krystalicznymi stalaktytami i stalagmitami, ale jest także naturalnym muzeum zapewniającym wgląd w świat starożytnych Majów. Podróż do podziemnego świata Majów w ATM lub „Jaskini Kamiennego Grobowca” będzie jednym z najbardziej pouczających, epickich i wyjątkowych doświadczeń w Twoim życiu. Odkryj starożytne artefakty i, co najbardziej ekscytujące, święte miejsce pochówku zawierające w pełni zachowane / nienaruszone szczątki szkieletów. Jaskinia ATM znajduje się w rezerwacie przyrody Tapir Mountain i jest obowiązkowym miejscem dla tych, którzy kochają przygody lub są miłośnikami historii. Podczas tej wędrówki z przewodnikiem zostaniesz zabrany przez ścieżki dżungli i przeprawy przez rzekę do tajemniczych głębin jaskini, gdzie czekają na Ciebie niesamowite stalaktyty i stalagmity. Podczas wędrówki wzdłuż jaskini znajdziesz wyjątkowe artefakty i szczątki szkieletów ze starożytnych rytuałów Majów, w tym słynne zwapnione ludzkie szczątki zwane Crystal Maiden.

Lamanai (Belize)- mezoamerykańskie stanowisko archeologiczne, które było kiedyś znacznej wielkości miastem cywilizacji Majów, położonym w północnym Belize, w dystrykcie Orange Walk. Nazwa miasta jest pochodzenia prekolumbijskiego i została zapisana przez hiszpańskich misjonarzy, a udokumentowana ponad tysiąc lat wcześniej w inskrypcjach Majów jako Lama'anayin. Ruiny w Lamanai były dawniej znaczącym miastem Majów w obecnym dystrykcie Orange Walk w Belize. Nazwa „Lamanai” pochodzi od majańskich słów oznaczających „zanurzonego krokodyla” i jest oznaką czci dla tych gadów, żyjących wzdłuż brzegów New River. Belizańska dżungla wokół Lamanai jest pełna egzotycznych ptaków i lubiących wodę iguan. Istnieją dowody na zamieszkiwanie Majów w tym miejscu od 1500 r. p.n.e. przez okres postklasyczny (950–1544 r. n.e.) do czasów kolonizacji hiszpańskiej (1544–1700 r. n.e.).



Wybierz swoje ubezpieczenie



Wariant BASIC

Koszty leczenia 50.000 EUR

NNW5.000 EUR

Pokrycie kosztów poszukiwań i ratownictwa do 10.000€

Ubezpieczenie bagażu podróży do 500€

Ubezpieczenie OC 25.000 EUR

Sprzęt sportowy 500 EUR

Następstwa chorób przewlekłychTAK

Ochrona dla szkód powstałych pod wpływem alkoholu w zakresie KL i NNWTAK



Wariant PREMIUM

Koszty leczenia 100.000 EUR

NNW5.000 EUR

Pokrycie kosztów poszukiwań i ratownictwa do 10.000€

Ubezpieczenie bagażu podróży do 700€

Ubezpieczenie OC 50.000 EUR

Sprzęt sportowy 500 EUR

Następstwa chorób przewlekłychTAK

Ochrona dla szkód powstałych pod wpływem alkoholu w zakresie KL i NNWTAK



Wariant MAXIMUM

Koszty leczenia 250.000 EUR

NNW 10.000 EUR

Pokrycie kosztów poszukiwań i ratownictwa do 10.000€

Ubezpieczenie bagażu podróznego do 1.000 EUR

Ubezpieczenie OC do 100.000 EUR

Sprzęt sportowy 500 EUR

Następstwa chorób przewlekłychTAK

Ochrona dla szkód powstałych pod wpływem alkoholu w zakresie KL i NNWTAK

Ubezpieczenie w razie rezygnacji

WARIANT 1 - 2,4 % ceny imprezy

Ubezpieczenie koszty rezygnacji z usług turystycznych do dnia rozpoczęcia usługi (Compensa TU S.A. Vienna Insurance Group)

WARIANT 2 - 3,0 % ceny imprezy

Ubezpieczenie koszty rezygnacji z usług turystycznych do dnia zakończenia usługi (Compensa TU S.A. Vienna Insurance Group)

WARIANT 3 - 4,32 % ceny imprezy

Ubezpieczenie koszty rezygnacji z usług turystycznych do dnia rozpoczęcia usługi + następstwa chorób przewlekłych i nowotworowych (Compensa TU S.A. Vienna Insurance Group)

WARIANT 4 - 5,4 % ceny imprezy

Ubezpieczenie koszty rezygnacji z usług turystycznych do dnia zakończenia usługi + następstwa chorób przewlekłych i nowotworowych (Compensa TU S.A. Vienna Insurance Group)

Informacje praktyczne

Ważne dokumenty

1. Paszport musi być ważny minimum 6 miesięcy licząc od daty powrotu do kraju. 2. Ważny certyfikat nurkowy oraz logbook prosimy zabrać ze sobą na wyjazd. 3. Ubezpieczenie nurkowe oraz wypełnione formularze przekazane przez organizatora na ok. 90-60 dni przed podróżą.

Wiza

Polacy są zwolnieni z posiadania wizy, jeśli pobyt w Belize odbywa się w celach turystycznych i nie będzie trwał dłużej niż 90 dni. Wjeżdżając do Gwatemali celach turystycznych na nie dłużej niż 90 dni nie podlegasz obowiązkowi wizowemu. W przypadku lotu przez USA- wymagana ESTA!!!

Bezpieczeństwo i zdrowie

Zalecamy zapoznać się ze zaktualizowanymi informacjami dostępnymi na
[www:https://www.gov.pl/web/panama/belize-idp](https://www.gov.pl/web/panama/belize-idp)
<https://www.gov.pl/web/panama/gwatemala-idp>

Waluta

Dolar belizeński - jednostka walutowa Belize od 1885 roku. 1 dolar = 100 centów. W obiegu znajdują się: a/ monety o nominałach 1, 2, 5, 10, 25 i 50 centów oraz 1 dolar. b/ banknoty o nominałach 2, 5, 10, 20, 50 i 100 dolarów. W Gwatemali powszechnie obowiązującą walutą jest Quetzal (GTQ). Aktualny kurs gwatemalskiej waluty kształtuje się na poziomie 1 GTQ = 0.42 PLN. Na terenie Gwatemali wycofane są z obiegu dolary amerykańskie wydane przed 2000 r. Dodatkowo, zalecamy zabranie dolarów wydanych po 2013 roku. Na pokładzie łodzi przyjmowane są płatności w walutach: €, \$ lub kartą płatniczą/kredytową.



gosia@activtour.pl
info@activtour.pl

[+48 695 427 447](tel:+48695427447)
[+48 607 777 538](tel:+48607777538)
[+48 71 322 12 66](tel:+48713221266)

CA ADVENTURES SP. z o.o.
ul. Piwna 15 LU 1
50-353 Wrocław