


Arktyka - Południowy Spitsbergen

Poznaj królestwo niedźwiedzia polarnego i odkryj tajemnice północnych mórz

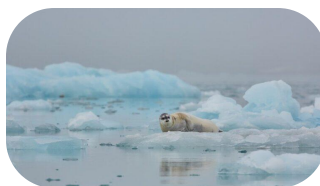
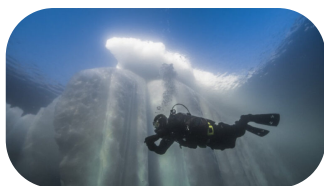
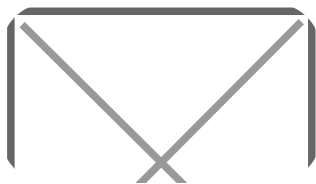
 **Miejsce**
Longyearbyen

 **Terminy i Ceny**

Termin	Cena	Promocja
09.07.2027 - 19.07.2026	33.500zł	

Ekspedycja będąca zwieńczeniem marzeń każdego nurka...

Na bezmiernym obszarze Arktyki prawdziwym władcą na lądzie jest biały niedźwiedź, a pod wodą królują walenie oraz foki. Regiony arktyczne są środowiskiem odmiennym, różniącym się od wszystkich innych, znajdujących się na Ziemi. Arktykę wyróżniają jej ogromne przestrzenie, obecność mórz, na wpół zamrożony ocean o powierzchni prawie 25 milionów km². Otaczają ją tereny pustynne, tundry euroazjatycka i północnoamerykańska, obejmujące prawie 13 milionów km², równych 1/10 powierzchni naszego globu. Arktyka odsłania miejsca olśniewającej urody; lód mieni się tęczą odbitego światła, morze jest pokryte grubą skorupą lodu, której zasięg zależy od sezonowych temperatur. Mroczna i pustynna w zimie, ożywia się nagle, kiedy dni stają się długie. Miliony ptaków zlatują się tutaj, aby budować gniazda, podczas gdy morze częściowo uwolnione od skorupy lodowej pozwala tysiącom płetwonogich wyjść na ląd. Jednym z najważniejszych zjawisk w przyrodzie jest formowanie się planktonu, którym żywią się inne zwierzęta. Ryby, mięczaki, głowonogi, płetwonogi i walenie pływają czynnie w tych wodach umożliwiając nam spotkania oko w oko z tym intrygującym środowiskiem. Podejmij wyzwanie i dołącz do naszej ekspedycji!



Dzień 1

Zbiórka na lotnisku w Warszawie ma 3h przed wylotem,

Odprawa paszportowo-bagażowa,

Przelot na wyspę Spitsbergen (Archipelag Svalbard) – do Longyearbyen (przelot z 1 lub 2 przesiadkami),

Lądowanie na Arktyce,

Transfer do Lodgy/hotelu (nie wliczony w cenę),

Zakwaterowanie w pokojach,

Czas wolny i nocleg.



Dzień 2

Śniadanie,

Czas wolny,

Około godz. 13:00-14:00 transfer na pokład łodzi M/V Ortelius (nie wliczony w cenę),

Zakwaterowanie w kabinach,

Oficjalnie rozpoczęcie przeprawy lodołamaczem,

Odprawa, omówienie, wypełnienie formalności na pokładzie statku,

Wczesnym wieczorem opuszczenie mariny w Longyearbyen oraz Fiordu Isfjorden – będzie to szansa spotkania pierwszych płetwali karłowatych,

Kolacja powitalna,

Czas wolny.



Dzień 3

Dzień rozpoczynamy od spokojnego rejsu wzdłuż fiordów bocznych malowniczego obszaru Hornsund, nad którym dominują strzeliste szczyty górskie. Góra Hornsundtind wznosi się na wysokość 1431 metrów. Szczyt Bautaen stanowi dowód na to, dlaczego pierwsi holenderscy odkrywcy nadali tej wyspie nazwę Spitsbergen, co oznacza „szpiczaste góry”. W rejonie znajduje się 14 lodowców, po drodze mamy sporą szansę na spotkanie fok i niedźwiedzi polarnych. Klify Sofiakammen to miejsce lęgowe tysięcy mew trójpalczastych i nurzyków małych. Wieczorem możemy obserwować tysiące fok grenlandzkich skupionych na krze lodowej u wybrzeży Sørkapp.



Dzień 4 - 5

Eksplorujemy zachodnie wybrzeże Wyspy Niedźwiedziej, kierując się na południowy wschód w rejon ogromnych kolonii ptaków morskich na stromych klifach rezerwatu. Następnie docieramy do Sörhamny, gdzie z bliska obserwujemy nurniki, mewy trójpalczaste i fulmary. W Revdalen, z bezpiecznej odległości, śledzimy lęgi wydrzyków wielkich. W Kvalrossbukta odwiedzamy pozostałości dawnej stacji wielorybniczej z początku XX wieku, a dalej płyniemy wzdłuż wschodniego wybrzeża, szukając kolejnych miejsc do obserwacji i lądowań.



Dzień 6

Kierując się na północ, wciąż możemy napotykać lód morski, gdzie istnieje duża szansa na obserwację niedźwiedzi polarnych, a także różnych gatunków wielorybów, fok i ptaków morskich. Płynąc wzdłuż zachodniej strony Tusenøyane, możemy również wypatrywać niedźwiedzi polarnych, morsów i białogłosek.



Dzień 7

Lądujemy na plaży usianej kośćmi prehistorycznych waleni grenlandzkich, a następnie wędrujemy do kanionu, gdzie po obu stronach gnieździ się ponad 10 000 par mew trójpalczastych. Często można tu też wypatrzeć lisy polarne polujące na jaja, a czasem pojawia się niedźwiedź polarny. Dolina na południe od kolonii zachęca do dłuższych, spokojnych wędrówek.



Dzień 8

Tego dnia lądujemy na wschodnim wybrzeżu Spitsbergenu, u ujścia rzeki Skjolddalen, gdzie gromadzą się mewy białe, by przystąpić do lęgów. Następnie wyruszamy na spokojny spacer na szczyt Fleinskallen (ok. 300 m n.p.m.), gdzie wzdłuż grzbietów gnieździ się kilkadziesiąt par tych ptaków. Warto też patrzeć pod nogi — teren obfituje w skamieniałości, m.in. belemnity.



Dzień 9

Okolice Boltodden słyną z doskonale zachowanych tropów dinozaurów. Tuż za nimi wznoszą się strome ptasie góry Kvalvaagen, będące domem dla tysięcy nurników i innych gatunków ptaków morskich. W rejonie Kvalbreen planujemy rejs pontonami Zodiac, który daje szansę na obserwację fok z bliska. Niedźwiedzie polarne pojawiają się tu stosunkowo często, dlatego warto mieć aparat zawsze pod ręką.



Dzień 10

Bellsund, jeden z największych systemów fiordowych na Svalbardzie, oferuje wyjątkowe połączenie przyrody i historii. Na Ahlstrandhalvøya u ujścia Van Keulenfjorden można zobaczyć stosy szkieletów białogłaz – pozostałość po niekontrolowanych połowach wielorybnych w XIX wieku. Na szczęście gatunek przetrwał i wciąż istnieje szansa na spotkanie ich stada. Alternatywnie, podczas rejsu bocznymi fiordami Bellsundu, eksplorujemy tundrę, gdzie żerują renifery, oraz skaliste zbocza w okolicach Vaarsolbukta, będące miejscem lęgowym nurzyków małych.



Dzień 11

Śniadanie,

Każda podróż, bez względu na to jak wielka musi dobiec końca. Z pokładu statku schodzimy w Longyearbyen, zabierając ze sobą wspomnienia, które towarzyszą Ci wszędzie tam, gdzie zacznie się Twoja następna przygoda.

Powrót statku do mariny w Longyearbyen, wykwaterowanie z pokładu łodzi ok. godz. 09:00,

Transfer na lotnisko (wliczony w cenę),

Wylot do Polski (przelet z 1 lub 2 przesiadkami),

Lądowanie w Warszawie w godzinach wieczornych lub następnego dnia,

Oficjalne zakończenie imprezy.

* – dokładny program imprezy uzależniony jest od godzin przelotu oraz warunków panujących na Morzu. Ponieważ warunki pogodowe w tej części świata są na tyle nieprzewidywalne i dynamiczne, istnieje możliwość (przy bardzo złej pogodzie) opóźnienia wypłynięcia/powrotu z Arktyki. Nie są to czynniki zależne od organizatora i rzutować mogą one na przebieg imprezy!

Oferta zawiera

przełot Warszawa-Longyearbyen-Warszawa (z 1 lub 2 przesiadkami),

10-cio dniowe / 9 noclegów safari wokół Południowego Spitsbergenu na pokładzie łodzi M/V Ortelius w kabinie 4-osobowej (żeńska/męska) z bulajem z wyżywieniem 3 posiłki dziennie plus przekąski oraz kawa/herbata do picia - zgodnie z opisem,

1 nocleg w hotelu/lodgy w Longyearbyen w pokoju DBL ze śniadaniem,

pakiet nurkowy (1-2 nurkowania dziennie- ilość nurkowań może ulec zmianie, w przypadku złych warunków pogodowych),

transfer łódź-lotnisko,

butle 12l stalowe oraz balast,

opieka anglojęzycznych przewodników nurkowych,

możliwość korzystania z kaloszy, rakiet śnieżnych,

opłaty portowe i lokalne podatki,

ubezpieczenie Compensa TU S.A. :KL 250.000 EUR, NNW 10.000 EUR, bagaż podróżny 1.000 EUR, OC 100.000 EUR, sprzęt sportowy 500 EUR+nurkowanie,

obowiązkowe składki na TFP oraz TFG.

Oferta nie zawiera

w przypadku wzrostu ceny paliwa powyżej 120\$/baryłka do 90 dni przed rozpoczęciem wyprawy organizator zastrzega sobie prawo podniesienia ceny imprezy o 18€/każdy dzień safari,

transferu lotnisko-hotel-łódź,

dodatkowych bagaży,

opłat za nadbagaż,

dopłaty do kabiny o wyższym standardzie (szczegóły u organizatora),

posiłków nie wymienionych w cenie,

biletów wstępu do muzeum i galerii,

napiwków dla załogi statku (sugerowane 8-10€ dziennie),

ubezpieczenia od kosztów rezygnacji z imprezy- dostępne u organizatora,

ubezpieczenia nurkowego DAN- dostępne u organizatora,

wydatków własnych,

świadczeń nie wymienionych w cenie.

Harmonogram płatności:

Zaliczka:

4.500zł w momencie rezerwacji,

Dopłata końcowa do 100%:

na 60 dni przed imprezą.

Opis łodzi

M/V Ortelius został zbudowany w 1989 roku w Gdyni!! jako jednostka badań oceanograficznych Rosyjskiej Akademii Nauk. Przeszedł gruntowną renowację i został przystosowany do obsługi 116-123 pasażerów turystyczno-ekspedycyjnych rejsów na Antarktydę spełniając maksymalnie wszelkie normy bezpieczeństwa (warunki SOLAS; klasa UL1). Aktualnie zarejestrowany jest on w Londynie, pływa pod holenderską banderą. Lodołamacz długi jest na blisko 90 metrów a szeroki na niewiele ponad 17 metrów, posiada 7 pokładów, w tym lądowisko dla helikopterów. Statek jest idealnym wyborem dla poszukiwaczy przygód, eksploratorów. Oferuje komfort, dużą mobilność na wodzie (jest to stosunkowo niewielka jednostka pełnomorska)!



Opis szczegółowy i kabiny

Statek posiada 57 przytulnych kabin i jest w stanie przyjąć na pokład 116-123 pasażerów. Posiada 4 kabiny czteroosobowe z bulajem, 2 kabiny trzyosobowe z bulajem, 27 kabin dwuosobowych z bulajem, 12 kabin z 2-ma łózkami z oknem, 2 kabiny Deluxe z 2-ma łózkami (15m²), 2 kabiny pojedyncze, 6 kabin Superior z 2- ma łózkami (21m²). Wszystkie kabiny posiadają łazienki z prysznicem, stolik z krzesłem, telewizor LCD, telefon oraz dostęp do internetu, szafę oraz suszarkę do włosów.



Opis nurkowania

W czasie pobytu na Arktyce wykonamy 1-2 nurkowania dziennie. Nurkowania odbywają się ze zodiaków, z brzegu lub wzdłuż lodowych ścian na maksymalną głębokość 20 metrów (jedyną przeszkodą mogą stanowić niekorzystne warunki pogodowe). Wymagane jest doświadczenie w nurkowaniu w suchym skafandrze w wodach zimnych (minimum 30 nurkowań). Nurkowania będą odbywały się pod opieką przewodników nurkowych, którzy są ekspertami w swojej dziedzinie.

Kombinacja przebijających się przez wodę refleksów świetlnych oraz niezwykłych formacji lodowych zachwyci nas bez reszty! Magicznej barwy woda odkryje przed nami niezwykle życie morskie: lasy kelpowe, węże morskie, olbrzymie kraby, zdumiewające odmiany ślimaków, wiele gatunków ryb arktycznych, meduzy, rozgwiazdy, kryl, izopody oraz jeżowce. Nasza podróż będzie unikalną szansą przeżycia polarnej przygody na jednym z najbardziej niedostępnych zakątków Ziemi – na Morzu Arktycznym.

Ssaki płetwonogie – należą one do wyróżniających się zwierząt Arktyki. Do tej grupy zaliczamy trzy rodzinny ssaków: foki, uchatki oraz morsy. Liczymy na spotkania z lwami morskimi.

Przydenne społeczności wód Arktyki są zdumiewająco różnorodne i barwne. W strefie przybrzeżnej żyje wiele gatunków rozgwiazd, a niektóre z nich tworzą nawet wielkie skupiska. Są one żarłocznymi drapieżnikami polującymi nawet na inne, dużo większe od nich rozgwiazdy. Będziemy mieli szansę obserwować także niezwykle kolorowy świat gąbek, jeżowców, ślimaków nagoskrzelnych, anemonów, mszywiolów, wieloszczetów, węzowideł, pajaków

morskich, izopodów, krewetek polarnych, krabów, węży morskich, płaszczyk gwieździstych oraz ślimaków.

Kryl jest podstawowym składnikiem diety wielu gatunków ryb, ptaków oraz ssaków. Jest jednym z najważniejszych elementów ekosystemów Oceanu Południowego. Kryl to grupa 80 „krewetkopodobnych” gatunków skorupiaków, które żyją w otwartych wodach oceanów. Kryl tworzy ławice. Jego liczebność w 1m³ wody może dochodzić nawet do 30.000 tych zwierząt, rzez co stanowi łatwą zdobycz dla waleni oraz fok.



Wybierz swoje ubezpieczenie

Wariant BASIC

Koszty leczenia 50.000 EUR

NNW5.000 EUR

Pokrycie kosztów poszukiwań i ratownictwa do 10.000€

Ubezpieczenie bagażu podróży do 500€

Ubezpieczenie OC 25.000 EUR

Sprzęt sportowy 500 EUR

Następstwa chorób przewlekłychTAK

Ochrona dla szkód powstałych pod wpływem alkoholu w zakresie KL i NNWTAK

Wariant PREMIUM

Koszty leczenia 100.000 EUR

NNW5.000 EUR

Pokrycie kosztów poszukiwań i ratownictwa do 10.000€

Ubezpieczenie bagażu podróży do 700€

Ubezpieczenie OC 50.000 EUR

Sprzęt sportowy 500 EUR

Następstwa chorób przewlekłychTAK

Ochrona dla szkód powstałych pod wpływem alkoholu w zakresie KL i NNWTAK



Wariant MAXIMUM

Koszty leczenia 250.000 EUR

NNW 10.000 EUR

Pokrycie kosztów poszukiwań i ratownictwa do 10.000€

Ubezpieczenie bagażu podróżnego do 1.000 EUR

Ubezpieczenie OC do 100.000 EUR

Sprzęt sportowy 500 EUR

Następstwa chorób przewlekłychTAK

Ochrona dla szkód powstałych pod wpływem alkoholu w zakresie KL i NNWTAK

Ubezpieczenie w razie rezygnacji

WARIANT 1 - 2,4% ceny imprezy

Koszty rezygnacji z usług turystycznych z powodu zdarzeń katalogowych do dnia rozpoczęcia usługi.

Możliwość rozszerzenia o choroby przewlekłe za dopłatą +50%

WARIANT 2 - 8,0% ceny imprezy

Koszty rezygnacji z usług turystycznych z powodu zdarzeń katalogowych i nienazwanych do dnia rozpoczęcia usługi.

Wszystkie zwyżki w cenie!

WARIANT 3 - 3,0% ceny imprezy

Koszty rezygnacji z usług turystycznych lub przerwania usług turystycznych do dnia zakończenia usługi.

Możliwość rozszerzenia o choroby przewlekłe za dopłatą +50%

Informacje praktyczne

Ważne dokumenty

1. Paszport musi być ważny minimum 6 miesięcy licząc od daty powrotu do kraju. 2. Ważny certyfikat nurkowy oraz logbook prosimy zabrać ze sobą na wyjazd. 3. Ubezpieczenie nurkowe oraz wypełnione formularze przekazane przez organizatora na ok. 90-60 dni przed podróżą.

Uprawnienia nurkowe (dla nurkujących)

Doświadczenie w nurkowaniu w suchym skafandrze w wodach zimnych (minimum 30 nurkowań z czego 5 wykonanych było na 6 miesięcy przed wyjazdem)!

Bezpieczeństwo i zdrowie

Dobry stan zdrowia umożliwiający nurkowanie w wodach zimnych oraz wędrówki. Zalecamy zapoznać się ze zaktualizowanymi informacjami dostępnymi na [www:https://www.gov.pl/web/norwegia/informacje-dla-podrozujacych](https://www.gov.pl/web/norwegia/informacje-dla-podrozujacych)



gosia@activtour.pl
info@activtour.pl
adam@activtour.pl

[+48 695 427 447](tel:+48695427447)
[+48 607 777 538](tel:+48607777538)
[+48 71 322 12 66](tel:+48713221266)

CA ADVENTURES SP. z o.o.
al. J. Kochanowskiego 39/ lok. 1
51-602 Wrocław