




# Arktyka - Północny Spitsbergen

## Safari przez Królestwo Niedźwiedzi Polarnych oraz lodu!

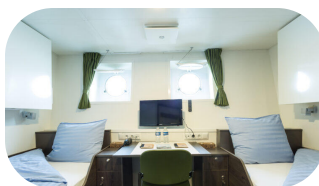
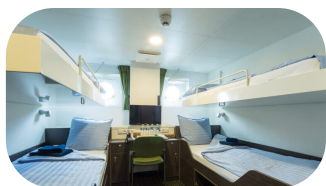
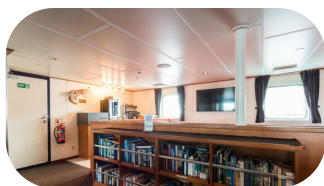
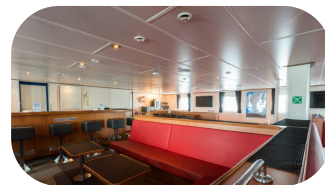
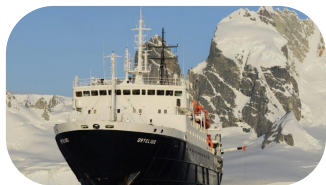
 **Miejsce**  
Longyearbyen

 **Kiedy**  
18.06.2026 - 26.06.2026

 **Cena**  
od 3.890€ + 6.590zł /os

## Ekspedycja będąca zwieńczeniem marzeń każdego nurka...

Na bezmiernym obszarze Arktyki prawdziwym władcą na lądzie jest biały niedźwiedź, a pod wodą królują walenie oraz foki. Regiony arktyczne są środowiskiem odmiennym, różniącym się od wszystkich innych, znajdujących się na Ziemi. Arktykę wyróżniają jej ogromne przestrzenie, obecność mórz, na wpół zamrożony ocean o powierzchni prawie 25 milionów km<sup>2</sup>. Otaczają ją tereny pustynne, tundry euroazjatycka i północnoamerykańska, obejmujące prawie 13 milionów km<sup>2</sup>, równych 1/10 powierzchni naszego globu. Arktyka odsłania miejsca olśniewającej urody; lód mieni się tęczą odbitego światła, morze jest pokryte grubą skorupą lodu, której zasięg zależy od sezonowych temperatur. Mroczna i pustynna w zimie, ożywia się nagle, kiedy dni stają się długie. Miliony ptaków zlatują się tutaj, aby budować gniazda, podczas gdy morze częściowo uwolnione od skorupy lodowej pozwala tysiącom płetwonogich wyjść na ląd. Jednym z najważniejszych zjawisk w przyrodzie jest formowanie się planktonu, którym żywią się inne zwierzęta. Ryby, mięczaki, głowonogi, płetwonogi i walenie pływają czynnie w tych wodach umożliwiając nam spotkania oko w oko z tym intrygującym środowiskiem. Podejmij wyzwanie i dołącz do naszej ekspedycji!



## Dzień 1

---

Zbiórka na lotnisku w Warszawie ma 3h przed wylotem,

---

Odprawa paszportowo-bagażowa,

---

Przelot na wyspę Spitsbergen (Archipelag Svalbard) – do Longyearbyen (przelot z 1 lub 2 przesiadkami),

---

Lądowanie na Arktyce,

---

Transfer do Lodgy/hotelu (nie wliczony w cenę),

---

Zakwaterowanie w pokojach,

---

Czas wolny i nocleg.



## Dzień 2

---

Śniadanie,

---

Czas wolny,

---

Okolo godz. 13:00-14:00 transfer na pokład łodzi M/V Ortelius (nie wliczony w cenę),

---

Zakwaterowanie w kabinach,

---

Oficjalnie rozpoczęcie przeprawy lodołamaczem,

---

Odprawa, omówienie, wypełnienie formalności na pokładzie statku,

---

Wczesnym wieczorem opuszczenie mariny w Longyearbyen oraz Fiordu Isfjorden – będzie to szansa spotkania pierwszych płetwali karłowatych,

---

Kolacja powitalna,

---

Czas wolny.



### Dzień 3

---

Kierujemy się na północ do Kongsfjorden i Krossfjorden. Krajobraz obfituje o pozostałości po zimie – skały i stoki wciąż pokryte są śniegiem. Obszar ma duże predyspozycje do uprawiania snowshoeingu – czyli wędrówek w rakietach śnieżnych (sprzęt zapewniamy w cenie imprezy). Będziemy mieli również okazję do odwiedzenia miejscowości Ny-Ålesund umiejscowionej w połowie Kongsfjorden, około 100 km na północ od Longyearbyen. Ta niewielka, przepięknie położona osada licząca około 30 mieszkańców (w lecie zwiększająca swą liczbę do 150 – naukowców z 15 krajów) często określana jest jako północny kraniec cywilizacji. Wszystko jest tu “najbardziej na północ”. W sumie znajduje się tu 60 budynków – najbardziej wysunięta na północ poczta, parę hoteli, lokalne muzeum historyczne, kawiarenka, sklep z pamiątkami. Ny-Alesund ma również swoją marinę oraz lądowisko dla małych jednostek. Od 1964 r. jest to również centrum międzynarodowych badań arktycznych i monitorowania środowiska. Obecnie Ny-Ålesund jest również centrum turystycznym. Corocznie miejsce to odwiedza około 20 000 turystów. Krossfjorden to także oszałamiające widoki na gigantyczne lodowce i wysokie szczyty górskie.



### Dzień 4

---

Tego dnia udamy się w stronę Amsterdamoya, gdzie będziemy mieli okazję przejść się obok pozostałości XVII wiecznej stacji wielorybniczej. Można także podziwiać zapierającą dech w piersiach panoramę Smeerenburgsleta. Po południu płyniemy na wyspy wokół Fair Haven.



### Dzień 5

---

Rano lądujemy w Ytre Norsköya i udajemy się na wędrówkę której celem jest najwyższy punkt na wyspie, który w XVII wieku był punktem obserwacyjnym wielorybników, który wypatrywali wielorybów grenlandzkich otoczonych maskonurami (rodzaj ptaków). Płynąc do Raudfjorden, na północnym wybrzeżu Spitsbergenu, rozciąga się rozległy fiord zalany lodowcami, odwiedzany nawet przez foki obrączkowane i foki brodate. Klify i linia brzegowa tego fiordu są również oazą dla kolonii ptaków morskich, bogatej roślinności i także są miejscem występowania niedźwiedzi polarnych.



### Dzień 6

---

Zobaczymy niezliczone fiordy i spływające do nich lodowce. Jeden z najładniejszych to Liefdefjorden. Jeśli będzie dobra pogoda, uda nam się do niego podpłynąć. Nazwa oznacza „fiord miłości” ze względu na urzekające piękno i fantastyczny widok na lodowiec Monako. Podpływając zodiakami do lodowców będziemy świadkami widowiskowych obrywów lodu. Wody w obrębie lodowca są ulubionym miejscem żerowania tysięcy mew, a u podstawy lodowca jest popularnym miejscem łowów niedźwiedzi polarnych. Jeśli warunki lodowe uniemożliwią żeglugę w ten rejon, wybierzemy alternatywną trasę wzdłuż zachodniego wybrzeża Spitsbergenu.



## Dzień 7

---

Ten dzień zarezerwowany jest na atrakcje w okolicach Północnego Spitsbergenu. Jeśli pogoda i dzika przyroda na to pozwolą, wybierzemy odpowiednie miejsce na kolejny dzień wspaniałych przygód na świeżym powietrzu. Podczas rejsu wypatruj niedźwiedzi polarnych i wielorybów grenlandzkich! Około 40 mil morskich na zachód od Spitsbergenu, płyniemy na skraj szelfu kontynentalnego. Tutaj, w porze letniej płetwale żerują w strefach upwellingu (zimna, bogata w składniki odżywcze woda wypływa spod powierzchni morza), które biegną wzdłuż brzegów Spitsbergenu. U ujścia Kongsfjorden mamy sporą szansę na spotkanie z płetwalami karłowatymi.



## Dzień 8

---

Morsy czasami wychodzą na powierzchnię w Forlandsundet, czyli naszym kolejnym przystanku na trasie rejsu. Alternatywnie możemy popłynąć do fiordu St. Johns lub na południe do ujścia Isfjorden, lądując w Alkhornet. Podziwiamy morskie ptaki gniazdujące na klifach, arktyczne lisy szukające jaj i młodych piskląt, oraz renifery które pasą się pośród dzikiej, arktycznej roślinności. Do Longyearbyen przybywamy późno w nocy.



## Dzień 9

---

Śniadanie,

---

Każda podróż, bez względu na to jak wielka musi dobiec końca. Z pokładu statku schodzimy w Longyearbyen, zabierając ze sobą wspomnienia, które towarzyszą Ci wszędzie tam, gdzie zacznie się Twoja następna przygoda.

---

Powrót statku do mariny w Longyearbyen, wykwaterowanie z pokładu łodzi ok. godz. 09:00,

---

Transfer na lotnisko (wliczony w cenę),

---

Wylot do Polski (przelet z 1 lub 2 przesiadkami),

---

Lądowanie w Warszawie w godzinach wieczornych lub następnego dnia,

---

Oficjalne zakończenie imprezy.

---

\* - dokładny program imprezy uzależniony jest od godzin przelotu oraz warunków panujących na Morzu. Ponieważ warunki pogodowe w tej części świata są na tyle nieprzewidywalne i dynamiczne, istnieje możliwość (przy bardzo złej pogodzie) opóźnienia wypłynięcia/powrotu z Arktyki. Nie są to czynniki zależne od organizatora i rzutować mogą one na przebieg imprezy!

## Oferta zawiera

przelot Warszawa-Longyearbyen-Warszawa ( z 1 lub 2 przesiadkami),

---

8 dniowe / 7 noclegów safari wokół Północnego Spitsbergenu na pokładzie łodzi M/V Ortelius w kabinie 4-osobowej(żeńska/męska) z bulajem z wyżywieniem 3 posiłki dziennie plus przekąski oraz kawa/herbata do picia - zgodnie z opisem,

---

1 nocleg w hotelu/lodgy w Longyearbyen w pokoju DBL ze śniadaniem,

---

pakiet nurkowy (1-2 nurkowania dziennie- ilość nurkowań może ulec zmianie, w przypadku złych warunków pogodowych),

---

transfer łódź-lotnisko,

---

butle 12l stalowe oraz balast,

---

opieka anglojęzycznych przewodników nurkowych,

---

możliwość korzystania z kaloszy, rakiet śnieżnych, kajaków,

---

opłaty portowe i lokalne podatki,

---

ubezpieczenie Compensa TU S.A. :KL 250.000 EUR, NNW 10.000 EUR, bagaż podróżny 1.000 EUR, OC 100.000 EUR, sprzęt sportowy 500 EUR+nurkowanie,

---

obowiązkowe składki na TFP oraz TFG.

---

## Oferta nie zawiera

w przypadku wzrostu ceny paliwa powyżej 120\$/baryłka do 90 dni przed rozpoczęciem wyprawy organizator zastrzega sobie prawo podniesienia ceny imprezy o 18€/każdy dzień safari,

---

transferu lotnisko-hotel-łódź,

---

dodatkowych bagaży,

---

opłat za nadbagaż,

---

dopłaty do kabiny o wyższym standardzie (szczegóły u organizatora),

---

posiłków nie wymienionych w cenie,

---

biletów wstępu do muzeum i galerii,

---

napiwków dla załogi statku (sugerowane 8-10€ dziennie),

---

ubezpieczenia od kosztów rezygnacji z imprezy- dostępne u organizatora,

---

ubezpieczenia nurkowego DAN- dostępne u organizatora,

---

wydatków własnych,

---

świadczeń nie wymienionych w cenie.

---

## Harmonogram płatności

Zaliczka I:

30% w momencie rezerwacji

Dopłata końcowa do 100%:

na 40 dni przed imprezą

## Opis łodzi

M/V Ortelius został zbudowany w 1989 roku w Gdyni!! jako jednostka badań oceanograficznych Rosyjskiej Akademii Nauk. Przeszedł gruntowną renowację i został przystosowany do obsługi 116-123 pasażerów turystyczno-ekspedycyjnych rejsów na Antarktydę spełniając maksymalnie wszelkie normy bezpieczeństwa (warunki SOLAS; klasa UL1). Aktualnie zarejestrowany jest on w Londynie, pływa pod holenderską banderą. Lodołamacz długi jest na blisko 90 metrów a szeroki na niewiele ponad 17 metrów, posiada 7 pokładów, w tym lądowisko dla helikopterów. Statek jest idealnym wyborem dla poszukiwaczy przygód, eksploratorów. Oferuje komfort, dużą mobilność na wodzie (jest to stosunkowo niewielka jednostka pełnomorska)!



## Opis szczegółowy i kabiny

Statek posiada 57 przytulnych kabin i jest w stanie przyjąć na pokład 116-123 pasażerów. Posiada 4 kabiny czteroosobowe z bulajem, 2 kabiny trzyosobowe z bulajem, 27 kabin dwuosobowych z bulajem, 12 kabin z 2-ma łózkami z oknem, 2 kabiny Deluxe z 2-ma łózkami (15m<sup>2</sup>), 2 kabiny pojedyncze, 6 kabin Superior z 2- ma łózkami (21m<sup>2</sup>). Wszystkie kabiny posiadają łazienki z prysznicem, stolik z krzesłem, telewizor LCD, telefon oraz dostęp do internetu, szafę oraz suszarkę do włosów.



## Opis nurkowania

W czasie pobytu na Arktyce wykonamy 1-2 nurkowania dziennie. Nurkowania odbywają się ze zodiaków, z brzegu lub wzdłuż lodowych ścian na maksymalną głębokość 20 metrów (jedyną przeszkodą mogą stanowić niekorzystne warunki pogodowe). Wymagane jest doświadczenie w nurkowaniu w suchym skafandrze w wodach zimnych (minimum 30 nurkowań). Nurkowania będą odbywały się pod opieką przewodników nurkowych, którzy są ekspertami w swojej dziedzinie.

Kombinacja przebijających się przez wodę refleksów świetlnych oraz niezwykłych formacji lodowych zachwyci nas bez reszty! Magicznej barwy woda odkryje przed nami niezwykle życie morskie: lasy kelpowe, węże morskie, olbrzymie kraby, zdumiewające odmiany ślimaków, wiele gatunków ryb arktycznych, meduzy, rozgwiazdy, kryl, izopody oraz jeżowce. Nasza podróż będzie unikalną szansą przeżycia polarnej przygody na jednym z najbardziej niedostępnych zakątków Ziemi – na Morzu Arktycznym.

Ssaki płetwonogie – należą one do wyróżniających się zwierząt Arktyki. Do tej grupy zaliczamy trzy rodzinny ssaków: foki, uchatki oraz morsy. Liczymy na spotkania z lwami morskimi.

Przydenne społeczności wód Arktyki są zdumiewająco różnorodne i barwne. W strefie przybrzeżnej żyje wiele gatunków rozgwiazd, a niektóre z nich tworzą nawet wielkie skupiska. Są one żarłocznymi drapieżnikami polującymi nawet na inne, dużo większe od nich rozgwiazdy. Będziemy mieli szansę obserwować także niezwykle kolorowy świat gąbek, jeżowców, ślimaków nagoskrzelnych, anemonów, mszywiolów, wieloszczetów, węzowideł, pajaków



morskich, izopodów, krewetek polarnych, krabów, węży morskich, płaszczyk gwieździstych oraz ślimaków.

Kryl jest podstawowym składnikiem diety wielu gatunków ryb, ptaków oraz ssaków. Jest jednym z najważniejszych elementów ekosystemów Oceanu Południowego. Kryl to grupa 80 „krewetkopodobnych” gatunków skorupiaków, które żyją w otwartych wodach oceanów. Kryl tworzy ławice. Jego liczebność w 1m<sup>3</sup> wody może dochodzić nawet do 30.000 tych zwierząt, rzez co stanowi łatwą zdobycz dla waleni oraz fok.



**Wybierz swoje ubezpieczenie**

## **Wariant BASIC**

Koszty leczenia 50.000 EUR

NNW5.000 EUR

Pokrycie kosztów poszukiwań i ratownictwa do 10.000€

Ubezpieczenie bagażu podróży do 500€

Ubezpieczenie OC 25.000 EUR

Sprzęt sportowy 500 EUR

Następstwa chorób przewlekłychTAK

Ochrona dla szkód powstałych pod wpływem alkoholu w zakresie KL i NNWTAK

## **Wariant PREMIUM**

Koszty leczenia 100.000 EUR

NNW5.000 EUR

Pokrycie kosztów poszukiwań i ratownictwa do 10.000€

Ubezpieczenie bagażu podróży do 700€

Ubezpieczenie OC 50.000 EUR

Sprzęt sportowy 500 EUR

Następstwa chorób przewlekłychTAK

Ochrona dla szkód powstałych pod wpływem alkoholu w zakresie KL i NNWTAK



## **Wariant MAXIMUM**

Koszty leczenia 250.000 EUR

NNW 10.000 EUR

Pokrycie kosztów poszukiwań i ratownictwa do 10.000€

Ubezpieczenie bagażu podróżnego do 1.000 EUR

Ubezpieczenie OC do 100.000 EUR

Sprzęt sportowy 500 EUR

Następstwa chorób przewlekłychTAK

Ochrona dla szkód powstałych pod wpływem alkoholu w zakresie KL i NNWTAK

**Ubezpieczenie w razie rezygnacji**

## **WARIANT 1 - 2,4 % ceny imprezy**

Ubezpieczenie koszty rezygnacji z usług turystycznych do dnia rozpoczęcia usługi (Compensa TU S.A. Vienna Insurance Group)

## **WARIANT 2 - 3,0 % ceny imprezy**

Ubezpieczenie koszty rezygnacji z usług turystycznych do dnia zakończenia usługi (Compensa TU S.A. Vienna Insurance Group)

## **WARIANT 3 - 4,32 % ceny imprezy**

Ubezpieczenie koszty rezygnacji z usług turystycznych do dnia rozpoczęcia usługi + następstwa chorób przewlekłych i nowotworowych (Compensa TU S.A. Vienna Insurance Group)

## **WARIANT 4 - 5,4 % ceny imprezy**

Ubezpieczenie koszty rezygnacji z usług turystycznych do dnia zakończenia usługi + następstwa chorób przewlekłych i nowotworowych (Compensa TU S.A. Vienna Insurance Group)

### **Informacje praktyczne**

#### **Ważne dokumenty**

1. Paszport musi być ważny minimum 6 miesięcy licząc od daty powrotu do kraju. 2. Ważny certyfikat nurkowy oraz logbook prosimy zabrać ze sobą na wyjazd. 3. Ubezpieczenie nurkowe oraz wypełnione formularze przekazane przez organizatora na ok. 90-60 dni przed podróżą.

#### **Uprawnienia nurkowe (dla nurkujących)**

Doświadczenie w nurkowaniu w suchym skafandrze w wodach zimnych (minimum 30 nurkowań z czego 5 wykonanych było na 6 miesięcy przed wyjazdem)!

#### **Bezpieczeństwo i zdrowie**

Dobry stan zdrowia umożliwiający nurkowanie w wodach zimnych oraz wędrówki. Zalecamy zapoznać się ze zaktualizowanymi informacjami dostępnymi na [www:https://www.gov.pl/web/norwegia/informacje-dla-podrozujacych](https://www.gov.pl/web/norwegia/informacje-dla-podrozujacych)



[info@activtour.pl](mailto:info@activtour.pl)  
[anna@activtour.pl](mailto:anna@activtour.pl)  
[gosia@activtour.pl](mailto:gosia@activtour.pl)

[+48 607 777 538](tel:+4860777538)  
[+48 695 427 447](tel:+48695427447)  
[+48 71 322 12 66](tel:+48713221266)

CA ADVENTURES SP. z o.o.  
ul. Piwna 15 LU 1  
50-353 Wrocław