

ANTARKTYDA - ostatni dziki kontynent!

Doskonały statek wyprawowy w wysokim standardzie

 **Miejsce**
Ushuaia

 **Kiedy**

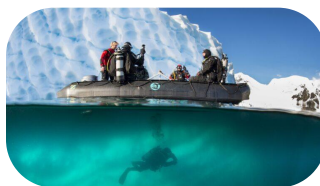
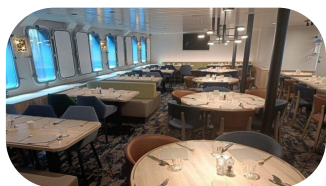
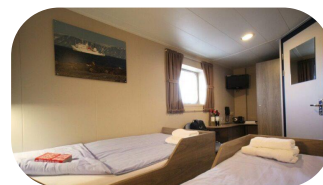
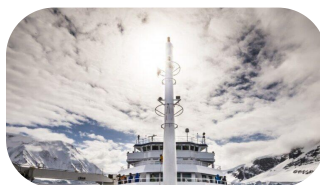
21.03.2025 - 06.04.2025

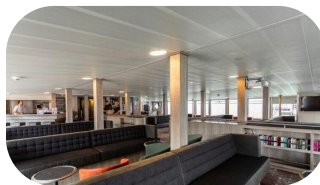
 **Cena**

od 8.850€ + 8.900zł /os

Podróż życia poza granice wyobraźni!

W obszarach polarnych przestają działać reguły, jakie obowiązują w naszym codziennym życiu. Antarktyda to rejon wiecznego lodu, dni trwających sześć miesięcy, błędnych wskazań kompasów, ogromnych populacji nielicznych gatunków, tu spotykają się wszystkie południki. Są to miejsca olśniewającej urody; lód mieni się tęczą odbitego światła, ze śniegiem kontrastują czarne dzioby i oczy petreli śnieżnych, a nocne niebo służy za ekran skrzęcej się zorzy. Wody południowego kontynentu, dzięki występowaniu kryla i wielu składników odżywczych są miejscem bytowania niezwykle bogatej fauny: wielu odmian waleni (wieloryba biskajskiego, kaszalotów, sejwali, finwali, orek, płetwali błękitnych, delfinów, płetwali karłowatych) fok, uchatek, lampartów morskich, kotików – to wszystko będziemy mieli szansę zobaczyć na własne oczy nurkując w krajobrazie lodowych gigantów. Zamrożona w czasie i lodzie Antarktyda przechowuje sekrety ziemskiej przeszłości i wskazówki dla jej przyszłości... Podejmij wyzwanie i dołącz do naszej ekspedycji na Dalekie Południe tropem waleni w to ostatnie dzikie miejsce na ziemi!





Dzień 1

Zbiórka na lotnisku w Warszawie na 2-2,5 godz. przed wylotem,

Odprawa paszportowo - bagażowa,

Przelot do Argentyny (uwaga: podczas podróży zmiana lotniska w Buenos Aires).



Dzień 2

Lądowanie na lotnisku w Ushuaia w godzinach popołudniowych,

Ushuaia - otoczone pasmami górskimi, przy granicy z Chile, nad kanałem Beagle jest uznawane za najdalej wysunięte na południe miasto świata, stolica Ziemi Ognistej. Oficjalna data powstania miasta to 12 października 1884 r. W Ushuaia przez 18 lat rękoma skazańców zbudowano tam wielkie więzienie. Miasto zaczęło się rozrastać i rozwijać. Dziś zachwyca swym krajobrazem, architekturą i klimatem,

Transfer do hotelu ***+ położonym w centrum miejscowości,

Zakwaterowanie w pokojach,

Czas wolny i odpoczynek po podróży.



Dzień 3

Śniadanie,

Czas wolny w Ushuai do godziny ok. 16:00,

Transfer na pokład łodzi, zakwaterowanie w kajutach, odprawa dla uczestników wyprawy,

Opuszczenie mariny i kurs przez kanał Beagle w kierunku Półwyspu Antarktycznego,

Czas wolny na pokładzie statku (w trakcie posiłki i atrakcje przygotowane przez załogę statku: warsztaty, omówienia, spotkania informacyjne),

Kolacja powitalna.



Dzień 4-5

Ciąg dalszy podróży w kierunku Antarktydy – przeprawa przez Cieśninę Draka,

Po pokonaniu strefy konwergencji (60°S) – granicy mas wody o różnych temperaturach, zasoleniu, natlenieniu i koncentracji substancji odżywczych naszym oczom ukażą się min. albatrosy i petrele. Już niebawem zobaczymy pierwsze góry lodowe!

W trakcie pobytu na łodzi serwowane są 3 posiłki dziennie oraz przekąski,

Załoga statku urozmaica czas organizując szereg warsztatów i szkoleń dla uczestników.



Dzień 6-11

U schyłku tutejszego lata Półwysep Antarktyczny otwiera przed odwiedzającymi bardzo wiele atrakcji i możliwości.

W tym okresie mamy naprawdę duże szanse na bliskie spotkania z rodzinami humbaków, które majestatycznie pływają lub drzemią tuż przy powierzchni wody oraz polują na kryl (przed czekającą je migracją na północ). Dorosłe pingwiny dokarmiają dorastające młode, które wchodzi w okres dojrzewania i zmieniają upierzenie. Przy plażach i w zatokach dyskretnie czają się lamparty morskie wyczekujące na swoje ofiary,

Plan naszej wyprawy przewiduje następujące miejsca (wszystko w ostateczności zależy jednak od warunków pogodowych, tak więc miejmy to na uwadze): ° Wyspa Livingstone – w okolicach Hannah Point możemy liczyć na szereg spotkań z grupami pingwinów maskowych oraz białopłetwych, ° Wyspa Deception – to właściwie wierzchołek przygaszonego krateru, który stanowi naturalny port dla statku. Spotkamy tu gorące źródła, porzuconą stację wielorybniczą oraz wiele odmian zamieszkującego ten rejon ptactwa antarktycznego, ° Wyspa Cuverville: miejsce gdzie istnieją spore szanse na spotkania lamparta morskiego, duże kolonie pingwinów gentoo, wydryki, ° Port Neko Harbour oraz Zatoka Paradise Bay: są to miejsca występowania gór lodowych oraz głębokich fjordów. Tutaj postawimy stopę na Kontynencie Antarktycznym! Po komfortowej nocy podążymy wzdłuż niezwykle uroczych i malowniczych terenów Kanału Lemaire (coraz bliżej stąd do linii Koła Polarnego). Następnie przepłyniemy przez wąski kanał Gullet utworzony pomiędzy wyspą Adelaide i kontynentem Antarktycznym. Będziemy eksplorować tę część dzikiego obszaru mając nadzieję, że pak i zbyt twardey lód nie zablokuje nam dostępu do: ° Hanusse Bay – zatoka urzekająca scenerią gór lodowych, miejsce gdzie będziemy mieli naprawdę spore szanse na spotkanie grup waleni. ° Wyspa Petermann: pingwiny adeli oraz kormorany niebieskookie, ° Wyspa Pleneau: jest to doskonałe miejsce do obserwacji humbaków, płetwali karłowatych, pingwinów adeli oraz kormoranów niebieskookich. ° Zatoka Crystal Sound: jedno z najbardziej wysuniętych w kierunku południowym miejsc na mapie naszej podróży – miejsce gdzie pokonując spowite pakiem wody przekroczymy Koło Podbiegunowe, otoczone majestatycznymi formacjami lodowymi! ° Wyspa Detaille: wizyta w opuszczonej, brytyjskiej stacji badawczej, w spektakularnej scenerii gór lodowych, lodowców i pasm górskich... ° Wyspa Fish: miejsce spotkań z koloniami pingwinów Adeli oraz kormoranów z gatunku blue-eyed, ° Wyspa Melchiora: to w tej okolicy ujrzemy zapierające dech w piersiach arktyczne krajobrazy zdobione lodowcami. Będziemy mieli szansę na spotkanie: lampartów morskich, wielorybów czy krabojadów foczych...

Ramowy program dnia nurkowego: śniadanie, pierwsze nurkowanie poprzedzone odprawą, wycieczka na ląd – zaraz po skończonym zanurzeniu, powrót na lunch, chwila odpoczynku, przygotowanie do kolejnej aktywności –

nurkowania, wypłynięcie na II-gie zanurzenie, II-ga wycieczka na ląd po zakończonym nurkowaniu, powrót na pokład łodzi, popołudniowe warsztaty, czas wolny, kolacja...

W dniu 31.03 – żegnając się z kontynentem opuścimy „Wysoką Antarktydę” wpłyniemy w kanał Neumayera i Przesmyk Gerlache. Kierując się dalej na północ omiemy wyspy Melchiora, pokonamy kanał Schollaert pomiędzy wyspami Brabant oraz Anvers. W tej przepięknej okolicy pełnej gór lodowych liczymy na spotkania z: lampartami morskimi, płetwalami karłowatymi, wielorybami, fokami oraz ptactwem: pingwinami białopłetwymi oraz kormoranami niebieskokookimi. Stan morza i warunki panujące w cieśninie Drake’a dziewiątego dnia safari uwarunkują dokładną porę kiedy statek obierze kurs powrotny do Ushuai.



Dzień 12-13

Śniadanie,

Czas wolny na pokładzie statku, W trakcie posiłki i atrakcje przygotowane przez załogę statku (warsztaty, spotkania informacyjne).



Dzień 14

Śniadanie,

Powrót do portu w Ushuaia,

Wykwaterowanie z pokładu łodzi,

Transfer do hotelu w miejscowości Ushuaia,

Wycieczka do Parku Narodowego Tierra del Fuego – atrakcją będą łańcuchy górskie, lasy, skaliste wybrzeże obejmujące obszar 63.000ha. Podczas wycieczki spotkamy unikalne ptactwo (w tym np. kondory) oraz zachwycimy się tutejszą przyrodą...

Na koniec możliwość przejazdu pod lodowiec Martial i trekkingu z malowniczym widokiem na Ushuaię,

Powrót do hotelu, czas wolny.



Dzień 15

Śniadanie,

Transfer na lotnisko w Ushuaia,

Odprawa paszportowo – bagażowa,

Przelot do Buenos Aires,

Transfer do hotelu ***+ usytuowanym w centrum metropolii,

Czas wolny i zwiedzanie stolicy Argentyny.



Dzień 16

Śniadanie,

Czas wolny w Buenos Aires,

Wykwaterowanie z hotelu, czas wolny do godzin wieczornych,

Transfer na lotnisko,

Odprawa paszportowo - bagażowa,

Wieczorny wylot do Polski,

!! Dla osób chętnych istnieje możliwość wydłużenia pobytu w stolicy Argentyny (Buenos Aires) lub/oraz organizacji 2-3 dniowej wycieczki do wodospadów Iguazu.



Dzień 17

Przylot do Warszawy w godzinach popołudniowych,

Zakończenie imprezy.

* - dokładny program imprezy uzależniony jest od godzin przelotu oraz warunków panujących na Morzu. Ponieważ warunki pogodowe w tej części świata są na tyle nieprzewidywalne i dynamiczne, istnieje możliwość (przy bardzo złej pogodzie) opóźnienia wypłynięcia/powrotu z Antarktydy. Nie są to czynniki zależne od organizatora i rzutować mogą one na przebieg imprezy!

Oferta zawiera

przelot na trasie Polska - Buenos Aires - Ushuaia - Buenos Aires - Polska,

12 dniowe / 11 noclegów safari na Półwysep Antarktyczny za Koło Podbiegunowe na pokładzie łodzi M/V Plancius w koedukacyjnej kabinie 4-osobowej z bulajem z wyżywieniem 3 posiłki dziennie plus przekąski oraz kawa/herbata do

picia – zgodnie z opisem,

2 noclegi w Ushuaia w hotelu ***+ ze śniadaniem – pokoje dwuosobowe,

1 nocleg w Buenos Aires w hotelu ***+ – pokoje dwuosobowe,

pakiet nurkowy – zgodnie z opisem w ofercie (6 dni x 2 nurkowania dziennie – w sumie planujemy 12 nurkowań),

programy i warsztaty na pokładzie łodzi prowadzone przez przyrodników i ekspertów,

możliwość korzystania z kaloszy,

butle 12l stalowe oraz balast,

transfery zgodnie z opisem w ofercie

ubezpieczenie Compensa TU S.A. :KL 250.000 EUR, NNW 10.000 EUR, bagaż podróżny 1.000 EUR, OC 100.000 EUR, sprzęt sportowy 500 EUR+nurkowanie,

wycieczka do PN Tierra del Fuego,

opieka anglojęzycznych przewodników nurkowych,

pieka wykwalifikowanych opiekunów/ przyrodników/ ekspertów prowadzących wykłady i warsztaty,

opłaty portowe i lokalne podatki,

opłatę na Turystyczny Fundusz Gwarancyjny i Turystyczny Fundusz Pomocowy.

Oferta nie zawiera

w przypadku wzrostu ceny paliwa powyżej 120\$/baryłka do 90 dni przed rozpoczęciem wyprawy organizator zastrzega sobie prawo podniesienia ceny imprezy o 22€/każdy dzień safari,

dopłaty do kabiny 2-osobowej z dużym oknem (górną pokład) – 8.500zł/osoba,

transferów w Buenos Aires,

ewentualnej dopłaty za nadbagaż,

dodatkowych posiłków nie wymienionych w programie,

napiwków dla załogi statku (sugerowane 15€ dziennie),

wydatków własnych i świadczeń nie wymienionych w cenie,

ubezpieczenia kosztów od rezygnacji z imprezy – dostępne u Organizatora,

ubezpieczenia nurkowego DAN- dostępne u Organizatora.

Opis łodzi

M/V Plancius został zbudowany w 1976 roku jako jednostka badań oceanograficznych Królewskiej Holenderskiej Marynarki. Statek jeszcze w 2004 roku służył holenderskiej marynarce. W roku 2009 przeszedł gruntowną renowację i został przystosowany do obsługi 116 pasażerów turystyczno-ekspedycyjnych rejsów na Arktykę i Antarktydę, spełniając przy tym maksymalnie wszelkie normy bezpieczeństwa (warunki SOLAS). Aktualnie zarejestrowany jest on w Londynie, pływa pod holenderską banderą. Lodołamacz długi na blisko 90 metrów, a szeroki na niespełna 15 metrów, posiada 6 pokładów. Idealny dla poszukiwaczy przygód, eksploratorów. Oferuje komfort, dużą mobilność na wodzie oraz przyjemny wystrój.



Opis szczegółowy i kabiny

Łódź oferuje restaurację oraz czytelnię, zlokalizowane na pokładzie 3 oraz przestronny pokład obserwacyjny z panoramicznymi oknami na poziomie 5. Na poziomie 4 znajduje się otwarty obszar, który umożliwia wyjście i spacerować na zewnątrz – jest to doskonały punkt do śledzenia scenerii i przyrody. M/V Plancius wyposażony jest w 10 zodiaków z silnikami zaburtowymi o mocy 40HP, zejście z pokładu łodzi lub przejście na pontony możliwe jest przez dwa pomosty w burcie. Statek to wspaniąca łódź ekspedycyjna, doskonale przystosowana do rejsów po obszarach arktycznych. Nie jest to jednostka luksusowa, przy czym założeniem organizowanych przez nas rejsów, jest umożliwienie Państwu maksymalnej eksploracji lądu i spędzenia jak największej ilości czasu poza statkiem. W trakcie podróży, każdego dnia, prowadzone jest szereg wykładów i workshopów poświęconych tematyce odwiedzanych miejsc. Na pokładzie łodzi zaopiekuje się Państwem międzynarodowa załoga 47 osób, w której skład wchodzi 19 osób odpowiedzialnych za morską żeglugę, 19 za zakwaterowanie, utrzymanie czystości w kabinach i wyżywienie, 1 lekarz oraz 8 prowadzących wyprawę – odpowiedzialnych za sprzęt, warsztaty, poszczególne aktywności na lądzie.

Statek posiada 53 przytulne kabiny dla 116 pasażerów. Posiada 4 kabiny czteroosobowe z bulajem, 2 kabiny trzyosobowe z bulajem, 9 kabin dwuosobowych z bulajem, 26 kabin z 2- ma łózkami z oknem, 2 kabiny Deluxe z 2- ma łózkami (15m²), 10 kabin Superior z 2- ma łózkami (21m²). Wszystkie kabiny posiadają łazienki z prysznicem (i suszarką do włosów), stolik z krzesłem, telewizor LCD, telefon oraz dostęp do internetu, szafę na ubrania i rzeczy osobiste.



Opis nurkowania

Każdego dnia, w czasie pobytu na Półwyspie Antarktycznym wykonamy 1-2 nurkowania dziennie z zodiaków, z brzegu lub wzdłuż lodowych ścian na maksymalną głębokość 20 metrów (jedyną przeszkodą mogą stanowić niekorzystne warunki pogodowe). Kombinacja przebijających się przez wodę refleksów świetlnych oraz niezwykłych formacji lodowych zachwyci nas bez reszty! Magicznej barwy woda odkryje przed nami niezwykle życie morskie: lasy kelpowe, węże morskie, olbrzymie kraby, zdumiewające odmiany ślimaków, wiele gatunków ryb antarktycznych, meduzy, izopody, rozgwiazdy, kryl, wielkie równonogi oraz jeżowce. Nasza podróż będzie unikalną szansą zobaczenia na własne oczy leoparda morskiego, lwa morskiego, koticzaka, kilku odmian walen i oraz podglądania znad powierzchni wody wszechobecnych pingwinów.



Wybierz swoje ubezpieczenie

COMPENSA 

VIENNA INSURANCE GROUP

Wariant BASIC

Koszty leczenia 50.000 EUR

NNW5.000 EUR

Pokrycie kosztów poszukiwań i ratownictwa do 10.000€

Ubezpieczenie bagażu podróży do 500€

Ubezpieczenie OC 25.000 EUR

Sprzęt sportowy 500 EUR

Następstwa chorób przewlekłychTAK

Ochrona dla szkód powstałych pod wpływem alkoholu w zakresie KL i NNWTAK



Wariant PREMIUM

Koszty leczenia 100.000 EUR

NNW5.000 EUR

Pokrycie kosztów poszukiwań i ratownictwa do 10.000€

Ubezpieczenie bagażu podróznego do 700€

Ubezpieczenie OC 50.000 EUR

Sprzęt sportowy 500 EUR

Następstwa chorób przewlekłychTAK

Ochrona dla szkód powstałych pod wpływem alkoholu w zakresie KL i NNWTAK



Wariant MAXIMUM

Koszty leczenia 250.000 EUR

NNW 10.000 EUR

Pokrycie kosztów poszukiwań i ratownictwa do 10.000€

Ubezpieczenie bagażu podróznego do 1.000 EUR

Ubezpieczenie OC do 100.000 EUR

Sprzęt sportowy 500 EUR

Następstwa chorób przewlekłychTAK

Ochrona dla szkód powstałych pod wpływem alkoholu w zakresie KL i NNWTAK

Ubezpieczenie w razie rezygnacji

WARIANT 1 - 2,4 % ceny imprezy

Ubezpieczenie koszty rezygnacji z usług turystycznych do dnia rozpoczęcia usługi (Compensa TU S.A. Vienna Insurance Group)

WARIANT 2 - 3,0 % ceny imprezy

Ubezpieczenie koszty rezygnacji z usług turystycznych do dnia zakończenia usługi (Compensa TU S.A. Vienna Insurance Group)

WARIANT 3 - 4,32 % ceny imprezy

Ubezpieczenie koszty rezygnacji z usług turystycznych do dnia rozpoczęcia usługi + następstwa chorób przewlekłych i nowotworowych (Compensa TU S.A. Vienna Insurance Group)

WARIANT 4 - 5,4 % ceny imprezy

Ubezpieczenie koszty rezygnacji z usług turystycznych do dnia zakończenia usługi + następstwa chorób przewlekłych i nowotworowych (Compensa TU S.A. Vienna Insurance Group)

Informacje praktyczne

Ważne dokumenty

1. Paszport musi być ważny minimum 6 miesięcy licząc od daty powrotu do kraju. 2. Ważny certyfikat nurkowy oraz logbook prosimy zabrać ze sobą na wyjazd. 3. Ubezpieczenie nurkowe oraz wypełnione formularze przekazane przez organizatora na ok. 90-60 dni przed podróżą.

Uprawnienia nurkowe (dla nurkujących)

Doświadczenie w nurkowaniu w suchym skafandrze w wodach zimnych (minimum 30 nurkowań z czego 5 wykonanych było na 6 miesięcy przed wyjazdem),

Bezpieczeństwo i zdrowie

Dobry stan zdrowia umożliwiający nurkowanie w wodach zimnych oraz wędrówki. Zalecamy zapoznać się ze zaktualizowanymi informacjami dostępnymi na [www:https://www.gov.pl/web/argentyna/idp](https://www.gov.pl/web/argentyna/idp)

Waluta

Jednostką monetarną Argentyny jest peso, który dzieli się na 100 centavos. W obiegu znajdują się banknoty o nominałach 1, 2, 5, 10, 20, 50, i 100 peso, oraz monety po 1, 5, 10, 25, 50 centavos. Na pokładzie łodzi przyjmowane są płatności w walutach: €, \$ lub kartą płatniczą/kredytową.



info@activtour.pl
anna@activtour.pl
gosia@activtour.pl

[+48 607 777 538](tel:+48607777538)
[+48 695 427 447](tel:+48695427447)
[+48 71 322 12 66](tel:+48713221266)

CA ADVENTURES SP. z o.o.
ul. Piwna 15 LU 1
50-353 Wrocław